



Г. Г. БУНАТЯН, М. Г. ЧАРНАЯ

ЛИТЕРАТУРНЫЕ
МЕСТА
ПЕТЕРБУРГА

Путеводитель





Г. Г. Бунатян, М. Г. Чарная

**ЛИТЕРАТУРНЫЕ
МЕСТА
ПЕТЕРБУРГА**

Путеводитель



Санкт-Петербург
«Паритет»
2005



УДК 908+882.0
91

его форме возмож. преследоваться по Закону РФ об авторском праве.

Бунатян Г.Г., Чарная М.Г.

591 , - 116.. 11

, 2005 — 384 .,
ISBN 5-93437-231-9

^ , XVIIU-XX : , , , ,
Достоевский , , .
невольно
^ ? « » , « »
п"литер^

I

XVIII-XX :

ЛИТЕРАТУРНЫЕ МЕСТА ПЕТЕРБУРГА

08.07.05. 60X88/16.
« » . ^ . 22,32.
. - . 18,87. 6000 . 2120.
« » . 197183, - , . 15 , . 18.
E-mail: book_paritel@mail.spbnil.ru
« » . ^ — . . 8.
(812)541-81-94, (812)542-02-57. E-mail: or_pantet@mail.spbnit.ru
Отпечатано « »

197110, - , пр., . .

© . . , 2005
© . . , 2005
© . . , 2005
© . . , 2005

ISBN 5-93437-231-9

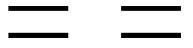
« » , 2005

МСКИИ,

...



XV111 , ^ * «Петербург» , « -



» « « - -

Z ^ " ^ , " -

I XVIII - -

1716 I XVIII

I

1704

» « « » « »

» I « - -





Дом Феофана Прокоповича

300-

1716

«

I,

« »

I

«

»,

— «

»,

« »

I.

1711

I.

1719



Феофан Прокопович



Антиох Кантемир



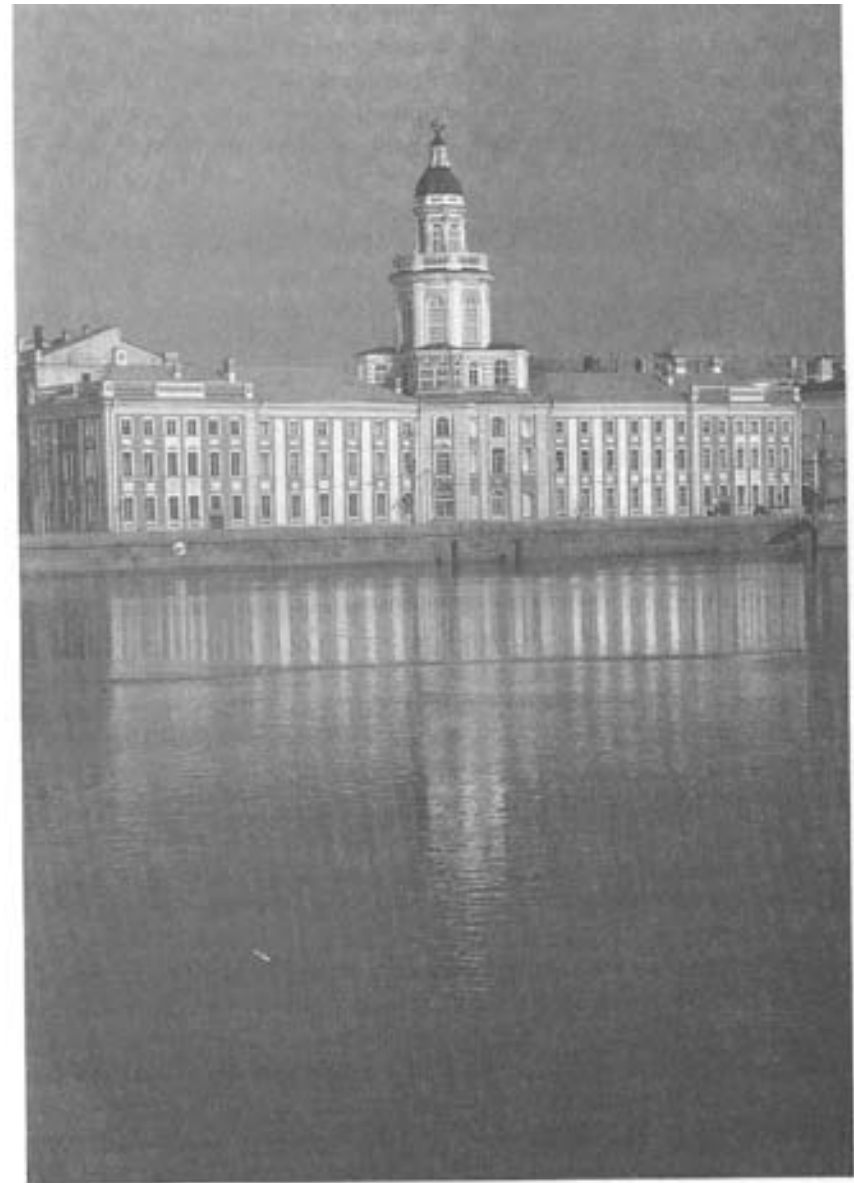
Дом на месте дворца А. Кантемира [Миллионная ул., 7]

7 (8)
« »
1725
« »

I.
: « »
».
« »
».
:
...
?
1732
1744



1718—1734
1741 1765
1948
1986
1736

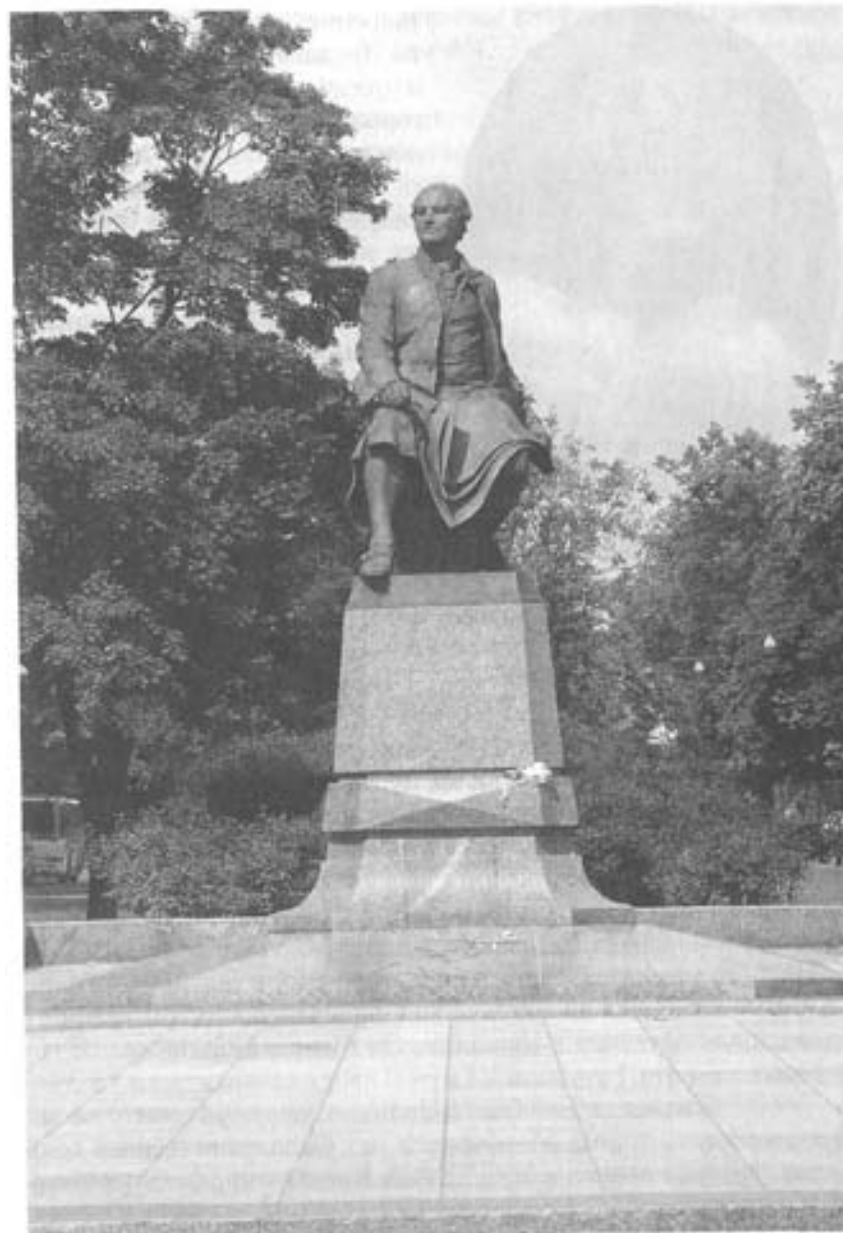


Кунсткамера



М. В. Ломоносов

1731



Памятник М. В. Ломоносову (Менделеевская линия Васильевского острова)



ВВЕДЕНИЕ

1812

».

».

1739

XVIII

».

».

1741

8

1768—1774

1736

25

1741

I

II.



Императрица Елизавета Петровна

1747 «

1747 ».

tu»i ,

».

« » —

1747

I

e

43 2-

10

2-

: «

».



Екатерининский дворец в Царском Селе

1749

»,

«

1757

(25
)



И. И. Шувалов



Дворец И.И. Шувалова (Итальянская ул., 25)

» —
» 1750

I.

I.

1756

5).

61

25

1761

— « — » —

— « -
« -

».

(

-



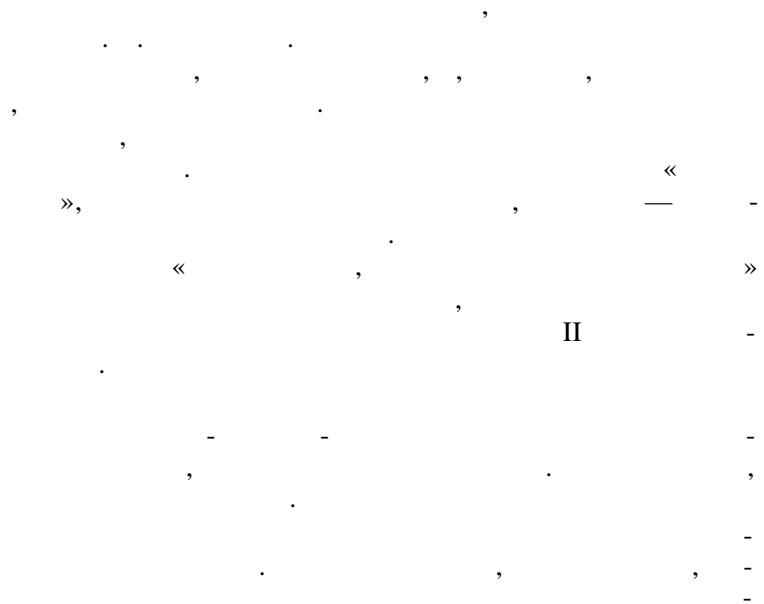
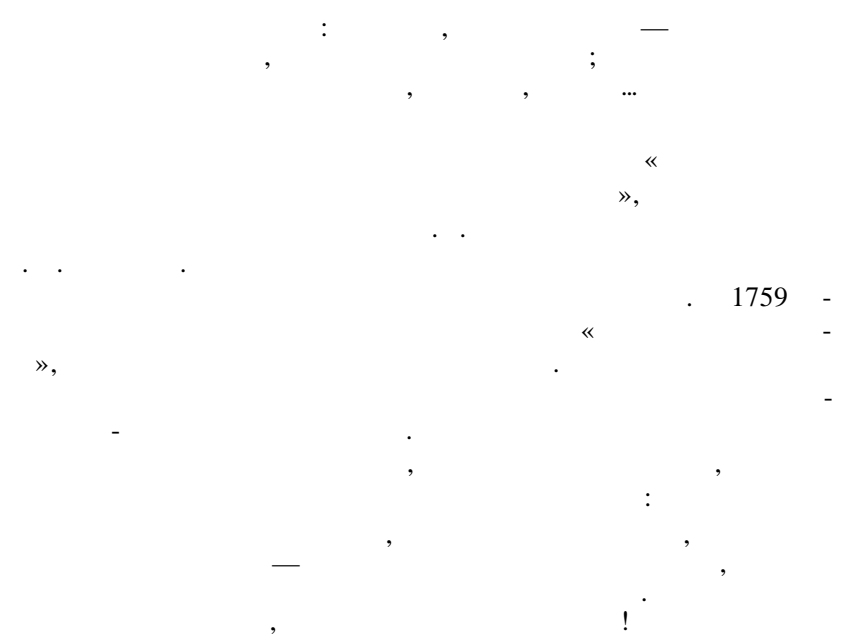
Меншиковский дворец, Санкт-Петербург

XVIII
1756
14
1731
15). (1710-1714

1794-1797
I



Академия художеств. Акварель Н. Г. Чернышева. 1826 г.



Вид от Домика Петра I на Летний сад и Дворцовую набережную.
Раскрашенная гравюра. 1820-е гг.

9-
)

28 1762

(), 1770
« »

1812

1771



TM

: «

» «

».

«

»

: «

».

?

«О ВОЛЬНОСТЬ, ВОЛЬНОСТЬ,
!»

28 1762

: II -

II

1759

I.

1755

1754-1762

13 15.

11,



А. Н. Радищев

1763

1766

II

II

«

».

«

1772 «

».

«

...» —

XVIII

«

II «

»

« XVIII » —

«

».



Арка здания Сената и Синода



Н.И.Новиков

II 1792

I,



Здание Двенадцати коллегий. Акварель А. Тозелли. 1817-1820 гг. Фрагмент

1775

14,

1722

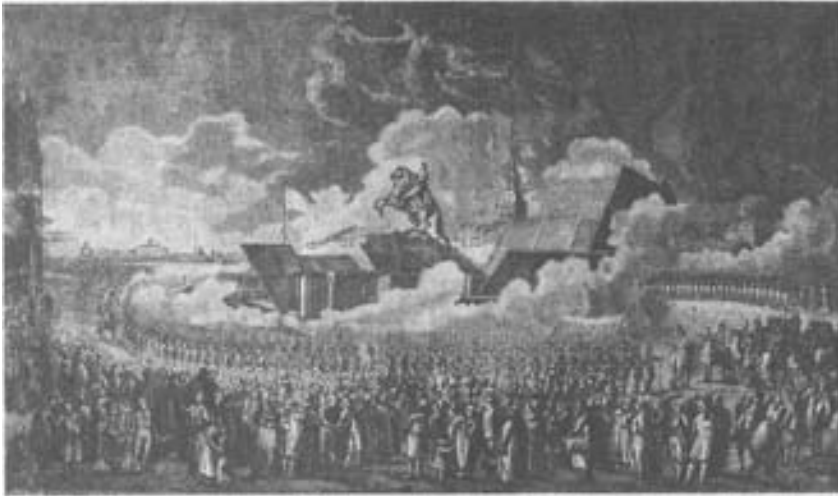
20

. . . , , ,
 . . . , , -
 . . . -
 , ,
 , ,
 :
 — , ,
 , 9 ,
 8 (14
).
 ,
 ,
 « , , -
 . . . « , -
 » , « ».
 . . . , -
 7 1782 -
 I. -
 « ,) .
 » . — -
 . . . , -
 : « , , ,
 » . - , ,



Дом А. Н. Радищева (ул. Марата, 14)

1783 , ,
 . . . ,
 . . . -
 . . . (,
 1—7/2
 . . . ,
 . . . « -
 » .
 1789 , ,



Открытие памятника Петру I на Сенатской площади в 1782 г.
С гравюры Мельникова, сделанной с рисунка Давыдова



Императрица Екатерина II

4

».

10

. 8

: ? ? ?

!

3

1792

II

I 23

1796

II

I

: «

4

» (

15

).



Император Александр I

I

I

11 1802 12 13 I

1783

« » : ! I « » (felicitas —) — II I. II: ; ; II, II, II,



Г. Р. Державин

П

« ».

П.
Ларре

()

« , »,

1773

9

П



Дом Нарышкиных (Исаакиевская пл., 9)

П.

».

П,

: «

;

».

II
 : «
 ».
 «
 E.R
 II,
 «
 ».
 «
 1783—1784
 II — «
 ».
 «
 ».
 1780-
 (



Е. Р. Дашкова

II
 1791
 II

...».

1803

I

».

» (

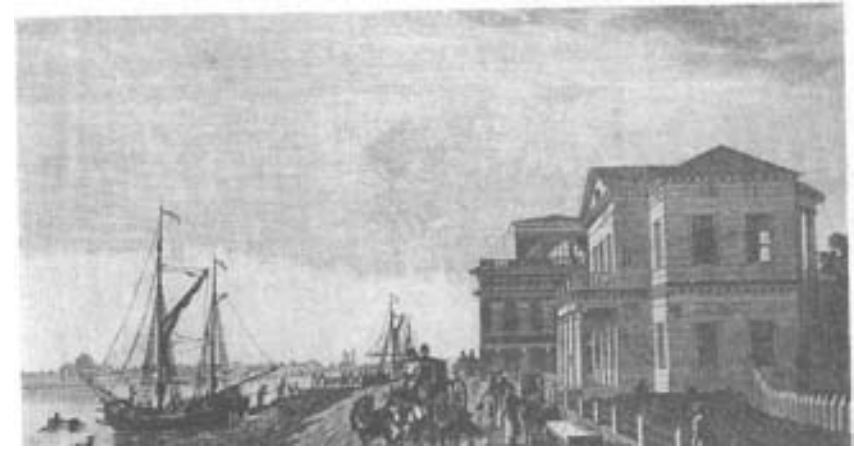
», «

» (

», «

(, 47)

1783—1789



Вид Таврического дворца со стороны Невы. С гравюры Патерсона. 1806 г.

«

»:

’ ;
’ ’ ?

! — !
:

1794 :

« »,

Дом Г. Р. Державина (наб. р. Фонтанки, 1 1 8)

,

;

: «

...

’ ;
’

...

,

,

...

...

1791

-

-

118

,

.

-

III

,

...»

, 16 , 35-

-

-

1794

-

-

:

,

-

«

»

!

?

..

,

..

,

..

-

,

,

,

..

.

..

30

1792

-

.

..

,

,

«

».

12

« »

« » «

« »

1818

« »

1816

«



Дом А.А.Шаховского (Малая Подьяческая ул., 1 2)

8 1815

« »

8 1816

« »

300-
.R
(. . .).

1812

— « ! »
...



А. С. Пушкин

20,



А. И. Тургенев



Н. И. Тургенев

1817

« » :

11 12 1801
I,

1797—1800

I

I,

« ... »
 « ... »
 25,



Вид на Михайловский замок со стороны главного фасада.
 Раскрашенная гравюра Б. Патерсена. Начало XIX в.



Дом А. Н. Голицына (наб. р. Фонтанки, 20)

1818
 — « ... »



Дом Н. Н. Всеволожского (наб. канала Грибоедова, 1 09)

109

() 8

Fragment of text from a document, containing various punctuation marks and symbols.

Fragment of text from a document, including the year 1817 and the number 32.



Н. Н. Всеволожский



А. Н. Оленин



И. А. Крылов



В. А. Жуковский

XIX

— , , 1811 , 1817

97, 99 101).

)

(

«

»,

1819

1827



Гостиная в доме Олениных в Приютино. 1834 г.



Е. И. Голицына



Особняк Е. И. Голицыной (Миллионная ул., 30)



Субботнее собрание у В. А. Жуковского. 1838 г.

1818 . 1811 ,
 1818 .
 .
 ,
 ,
) . (,
 « » .
 ! ,
 ,
 ;
 ,
 ;

— : «
 , ” ”» .
 IV « » :
 , ,
 , ,
 !
 XVIII ,
 ,
 ,
 1783
 XIX



Главный фасад Аничкова дворца. Литография. 1 820-е гг.



Большой (Каменный) театр. 1810-е г.



Дом, где жила семья Пушкиных (наб. канала Грибоедова, 174)

« » -
 .
 1820 -
 , -
 . -
 , -
 1814 , -
 (-
 174). , -
 " , -
 « ».
 , -
 . 1818



В этом доме жила семья Пушкиных (наб. р. Фонтанки, 185)

185.

«...»
 :
 «...»
 XIX XX
 «...»
 «...»
 ; -
 ;

1820

1827



А. А. Дельвиг



Дом, где жил А.А.Дельвиг (Загородный пр., 9)

34).

1828

12.

1829 году

« »

« »



Дом, в котором жил А.А.Дельвиг с 1829 г. (Загородный пр., 1)

... , 1830
 : «
 ...
 (—)
 ».
 1830
 », «
 , « » «
 ».
 « »
 ,
 « »

III

1830
 , , ,
 ,
 . 14 1831
 : «...
 —
 ».
 1820- 1830-



Гостиница Ф.-Я.Демута (наб. р. Мойки, 40)

,
 .
 1796 (1832 ,)
 (40).
 : .
 » . , , «
 1812 1816
 « ».
 : 1827
 « ».
 : «



А. Мицкевич

1828

: «

39 (

).

I.

30

1828



Дом, где жил А. Мицкевич (Казанская ул., 39)

: «

».

16

« ... »

XIX



Дом Лавалей (Английская наб., 4)

».

1825

I

«

», 1826

1831

18 1831

1831

1827 1958

« 1831 ».

4

1828

« ».



С. П. Трубецкой



Н. Н. Гончарова



Дом, где жил А. С. Пушкин (Галерная ул., 53)

53 (

^)

XIX



Дом А. Я. Лобанова-Ростовского (Адмиралтейский пр., 12)



В этом доме семья А. С. Пушкина снимала квартиру зимой 1832–1833 гг. (Большая Морская ул., 26)

», «
: «...
».
1834
32
1836
12

« »:
...
1832
: 1832
20); 1832—1833 (26); 1833—1834 (5,
).

XVIII



Один из петербургских адресов А. С. Пушкина (ул. Пестеля, 5)



Дом, где жил А. С. Пушкин (наб. Кутузова, 32)

XVIII



Музей-квартира А. С. Пушкина (наб. р. Мойки, 1 2)

1830-

14

», «

»,
».

I.

II.

I,

«

».



Дом, где жил И. И. Пущин (наб. р. Мойки, 14)

«...», «...» —
 «...» —
 :
 —
 — 30- XIX
 — «...»
 ,
 ».
 :
 1836
 «...»
 :
 — 1812 , . . . ,

92

— . . . , . . . ,
 «...»
 «...»
 ». I
 I,
 «...», «...»: ;
 :
 , , , .
 -
 (,). 4
 -
 -



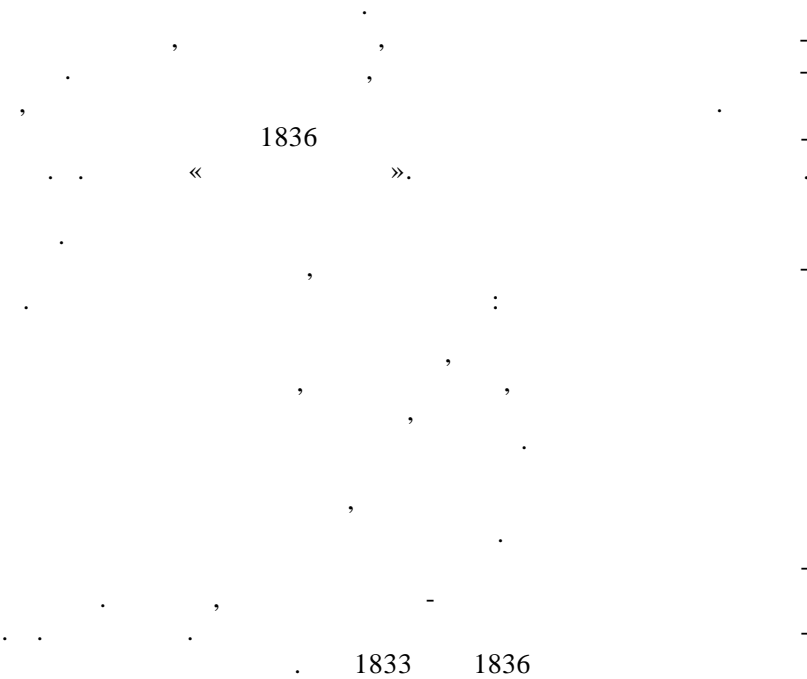
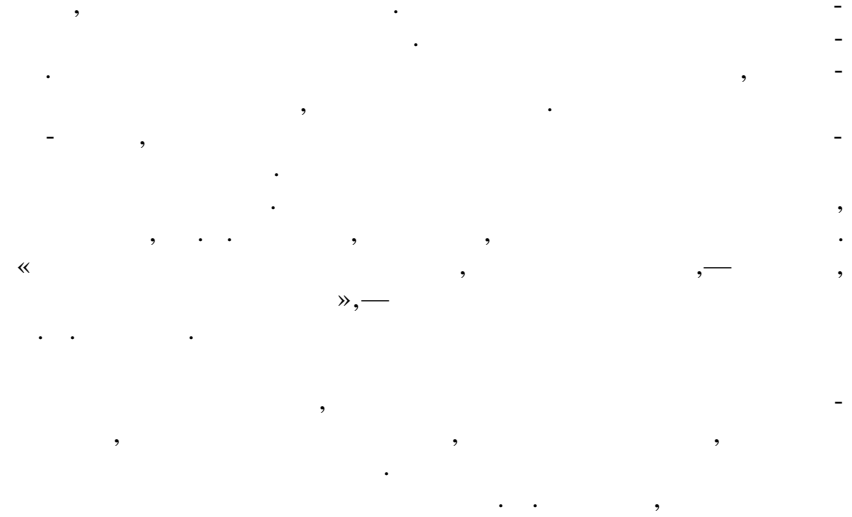
«Дом Пиковой дамы» (Гороховая ул., 10)



Михаил Юрьевич Виельгорский



Матвей Юрьевич Виельгорский



1836

1833

1836



Дом Виельгорских (пл. Искусств, 4)



М. И. Глинка



Е. А. Карамзина



Дом, в котором находилась книжная лавка И. В. Слёнина (Невский пр., 27)

30, 27.

« » . . . , -

»;

».



. . . Слёнин

70 (). «

1823

1831

22.

« » — . . . , . . .

1832

19



А. Ф. Смирдин



В этом доме находилась книжная лавка В. А. Плавильщикова (наб. р. Мойки, 70)



Дом, где находилась книжная лавка А. Ф. Смирдина (Невский пр., 22).
Фото К. Буллы. Начало XX в.

Церковь Спаса Нерукотворного образа

. 29 2 45

».

. 1

1837

: «...»

XVIII , 1817—1823



Интерьер церкви Спаса Нерукотворного образа



Памятник А. С. Пушкину (пл. Искусств)

! - ? ? -
!» 4
, —
, . I, . .
, , :«
, ! !..
, ; ! ! ! -
!.. ! ! ! !
».
, , «
».
1884 , (. . .)
, , 1957 , -
, (. . .). «
»
—
, , -
, (. . . ; . . .).
:
, !..



Кондитерская Вольфа и Беранже (Невский пр., 18)

18

20 1837 . X.

«

»

»



Арка Главного штаба



Дом, где жила Е. А. Арсеньева (ул. Чайковского, 20)

" , "

" ».

I

19 1837 30

1837 ,

,"

() .

« ».

« » ,

20,) . (, -

» . . « -

15 (, 1839 —

(, 20) . —

— , -

,-

,-

,-

,-

,-

,-



Здание Голландской церкви (Невский пр., 20)



В. Ф. Одоевский

1840

1841

1839

« ... »
: « ... ».
...
— ...
... 1839
...
—
...
... 35
...
(...)
... 1841
...
...)
... 78 (...)
...
« ... »
: « ... »
; ...
».
—
... 1839



Дом, где жил В.Ф.Одоевский (наб. р. Фонтанки, 35)

16.

, « ... »
...
...
... « ... »
: « ... »
...
».
: « ... »
...
...
...
... « ... »



А. О. Смирнова-Россет



С. Н. Карамзина



Дом, где жила А. О. Смирнова-Россет (наб. р. Мойки, 78)



Дом Карамзиных (Гагаринская ул., 16)



Дом Олениных (Большая Морская ул., 48)

1832 ,
() .

84

1823

60- XVIII

40- XIX
I

1832

()

1834



Мариинский дворец

1834

« »



Александринский театр



Дом В. В. Энгельгардта (Невский пр., 30)

32



Дом Г. Г. Кушелева (наб. р. Фонтанки, 32)

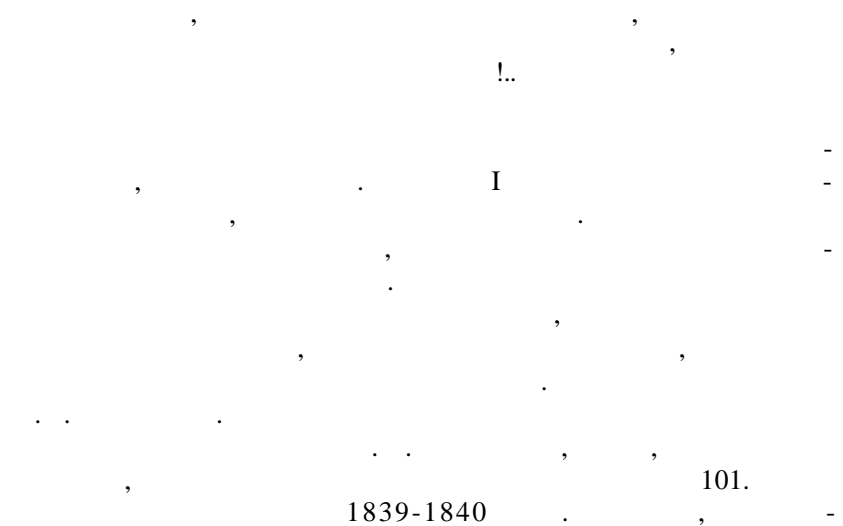
1838

1840

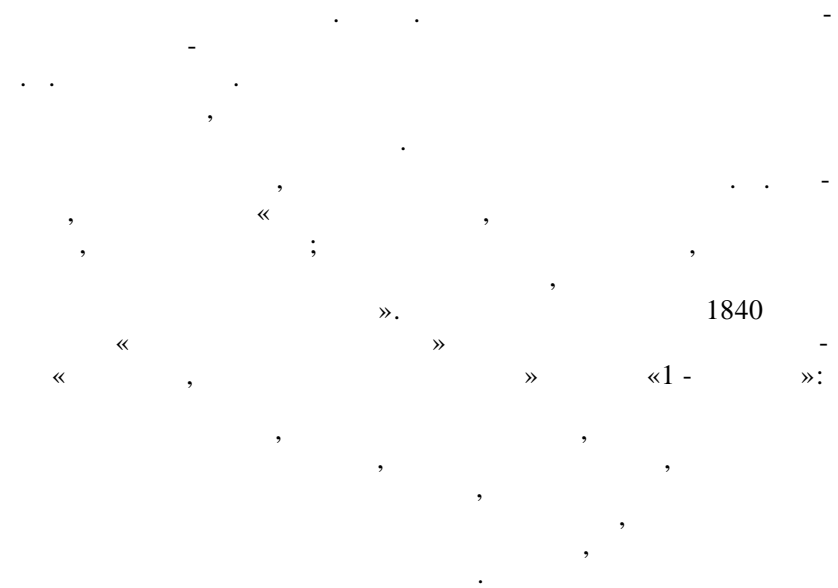
1834-1839



Большой зал Академической филармонии им. Д. Д. Шостаковича



1839-1840 101.



Дом, где жила М.А.Щербатова (наб. р.Фонтанки, 101)

3,

»:

» 3).

».

«

»

Ордонанс-гауз

16

1840

18



Арсенальная гауптвахта



Е. П. Ростопчина

« ! , - ! , - ! !;> I - , - 1840 . 16. - - - - - ! 1841 - « » . : , ;



Дом А. К. Воронцовой-Дашковой (Дворцовая наб., 30)



Памятник М.Ю.Лермонтову (Лермонтовский пр.)

».

: «

1841

, 15
1914

54),

(. . .).

1896

(. . .).

« »:

AJC "

30

« , !»
 1829
 « »
 79/23). , XIX (



В этом доме находилась гостиница «Неаполь»



Н. В. Гоголь

1828

42 ().

74

1829

39,



Дом, где жил Н. В. Гоголь (Гороховая ул., 42)

«...» -
 , , , -
 . « -
 1829 ».
 . . (69/18), -
 . . . « »:
 « ! — , , -
 , ».
 1831 .



Дом И. Д. Зверкова (наб. канала Грибоедова, 69/18)



П. А. Плетнев

1829
 66
 ()
 1830
 «
 »
 «
 » ()
 1831
 10-
)
 3/30 (



Петербургский патриотический институт

«
 »
 «
 »
 : «
 »

1834—1835



Дом, где жил П.А.Плетнев (Московский пр., 8)

« ... » : « ... ;
 !».
 !.. « ... »
 « ... », « ... », « ... », « ... »
 1835—1836
 « ... »
 « ... », 1834 1835 ».
 « ... ».
 « ... »
 !» : « ... »
 « ... » 1842
 « ... »
 « ... »

Академия художеств

1812
 « ... »
 : « ... »
 1842
 « ... », « ... »
 « ... », 1836



Александринский театр. 1 830-е г.

1836

1839

21

1852

1848

6



Памятник Н. В. Гоголю (Малая Конюшенная ул.)

».

« . . . », -

« . . . ».

:

,

...

. . . (. . . , . . .),

(. . . , . . . , . . . , . В.С. -

).

,

« . . . »

« . . . ».

,

I

: «...»,

», «
», «
», « »
.

W'

• *J f t i*
4 \

« »

, , , . -
-
...

, « » -
-
-
.

« ».

1837

« »...

« », « »
»,

65

1819

I,
1801



Вид Михайловского (Инженерного) замка с наб. р. Мойки

1839

1841



Дом, где жил Ф. М. Достоевский (Владимирский пр., 11)

11

1842-1845



Д. В. Григорович

1844

: «



М. В. Петрашевский

» «

», 15

1849

«

I

23

1849

: «

1847

16

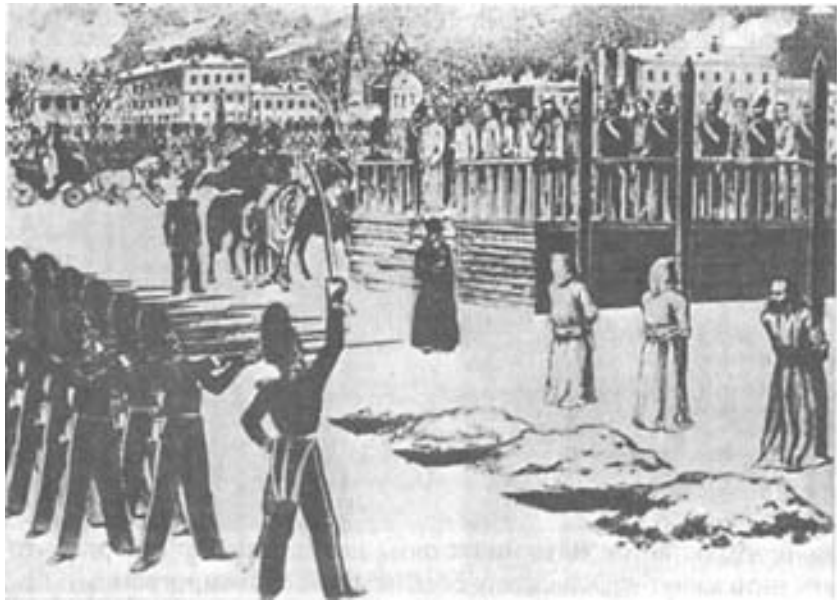
— 21

22

1849



Дом Третьего отделения (наб. р. Фонтанки, 16)



Расправа над петрашевцами. Рисунок Б. В. Покровского

25

— — — — —

1859

1860

(3- 5).

« » « »

».

« »

... « »

», « »

« » —

!

?»

. , , «
 » , ,
 1859 , ,
 , ,
 , ,
 1859 « »
 , , ,
 , , ,
 — , , ,
 , , , 1848
 , « ».
 1860 « ».
 , 61,
 , , ,
 , , ,
 , , ,
 , , ,
 , , ,
 « ».
 , : «,,
 ! , , !..
 — , ,



Дом М. Ф. Руадзе (наб. р. Мойки, 61)

— !
 "».
 , , , , ,
 . « ,— ,— , , ,
 , , ,
 ! ...
 !» , ,—
 1861 (,
 61). « »,
 1861 —
 , .



В этом доме находилась редакция журнала «Время» (наб. канала Грибоедова, 61)

« »
 « ».
 1861
 « ».
 « »
 « » « -
 ».
 : «
 libert? ?
 ?
 ?
 ».
 1863 -
 » 1864 « -
 « », -

1865
 1864
 1866
 1866
 1 1866
 4 1866
 1864
 7,
 1867



Дом И.М.Олонкина (Казначейская ул., 7)



Свято-Троицкий (Измайловский) собор



«Дом Раскольникова» (Гражданская ул., 19)

30

«

»

15 1867

XIX



«Дом Сони Мармеладовой» (наб. канала Грибоедова, 73)



«Дом старухи-процентщицы» (наб. канала Грибоедова, 1 04)



Здесь находилась редакция журнала «Гражданин» (Невский пр., 77)



Ф. И. Тютчев

« »

1872

1873

« »,



Дом, где жил Ф.М.Достоевский (Литовский пр., 27)

77.

« »,

»

« »

1873—1874

27

« ».

« »

« »

« »

: «

»

»

».

« »

».

« »

« »

».

« »

».

« »

».



Один из петербургских адресов Ф.М. Достоевского (5-я Советская ул., 6)

1875 « » « -
».

1870- , — , , -
: «... , -
! , -
!.. , -
: „

1875 5- (5- 6.
). « » ,
« » « ».
: «
— , , -
».
— , , ,



Литературно-мемориальный музей Ф.М.Достоевского (Кузнечный пер., 5)



Н.А. Некрасов

1846

1857

XIX

« »

« », 1836

« »

XIX

», « ».

« »

« »

«



Группа сотрудников журнала «Современник»: Л.Н.Толстой, Д.В.Григорович, И.А.Гончаров, И.С.Тургенев, А.В.Дружинин, А.Н.Островский. Фотография С. Левицкого. 1856 г.

»

«

1841 - 1844

: «

...

39



Здание Министерства государственных имуществ

1842
 24.
 13,
 1845
 1853-1854
 1855
 1840-
 «
 »
 «
 »,—



Дом, где жил Н.А. Некрасов (Разъезжая ул., 24)



Здесь жил Н.А. Некрасов (Поварской пер., 13)

« ... ».

13

68/40. - • • -

1846

17, 19,

19

« ... », ...

« ... », « ... »

1846 ... « ... »

: ... « ... ?», « ... »

« ... », « ... »

« ... »

« ... »

1845

« ... »

« ... », « ... »

« ... », « ... »

« ... »

1846



А. И. Герцен



И. С. Тургенев

1 1847

»,

: «

».

«

».

«

-

-

-

;

;

-

-

-

-

;

;



Здесь В. Г. Белинский поселился в 1846 г. (наб. р. Фонтанки, 17)



В этом доме располагалась редакция журнала «Современник» (наб. р. Фонтанки, 19)

«

»

:



И.И. Панаев



А.Ф. Писемский



Дом, где жил Л. Н.Толстой (наб. р. Фонтанки, 38)

1856

1848—1855

1863

1852

1855

19 1855 38

1856

19 1855 1



Здесь Л. Н.Толстой жил несколько месяцев в 1856 г. (ул. Декабристов, 5)

5) ^ 1856

1858

Щ

*

1829

« III »

« », « »

I

«

»,

1773—1777

XIX

1857

«

», 1868



Особняк Г.А. Кушелева-Безбородко

« , »

« »

« »



Последний адрес Н.А.Добролюбова (Литейный пр., 32)

1861
 1862
 « ... » « ... »
 « ... ? » 1863
 « ... »
 : « ... »
 ...
 1 1866 II « ... »

I.
 « ... »
 5500 , 1860 : 1859
 6598.
 1860 : « ... »
 " ; " " "
 ».
 « ... »
 1860 , , , , ,



М. Е. Салтыков-Щедрин



А. В. Дружинин

« ... », 1868

« ... », .3. « ... »:

« ... »

1860—1870

1861



Г.И. Усленский



Н.К. Михайловский

1868

41

« ... », « ... »



Здесь М. Е. Салтыков-Щедрин жил после отставки (Фурштатская ул., 41)

() -
 60- 70-
 А.М.
 « » «

«
 1876
 1870
 27 1877 8 50
 30
 (100)
 1881
 1922
 1971
 (20
 1946



Здесь размещалась редакция «Отечественных записок» в] 883–1 884 г.
(ул. Рылеева, 1)

1⁰ 0 3 6 0 0 . СТ еНТoB

TM - -).

« » XIX

XX

« !»

(1899 ,).

».

», « », « ».

».

« 1890- , — ».

XIX—XX



М. Горький



В. Г. Короленко

«...»,
 90-92.
 1898
 5-
 1 4-
 1899
 1900
 XXVIII

«...»
 «...»
 1897 1901
 «...»
 : « ! ! »
 (20/16
 «...»
 1899
 «...»



Здесь размещалась редакция журнала «Жизнь» (ул. Восстания, 20/16)



В. Ф. Комиссаржевская в домашней обстановке. Фото К. Буллы. Начало 1900-х гг.

«...»
 «...»
 «...», «...», 1907
 «...»
 10 1904
 «...»,
 1906
 1904
 ()
 F ~—

«...»
 «...»
 1905 ...
 9
 «...»,



Драматический театр им. В. Ф. Комиссаржевской



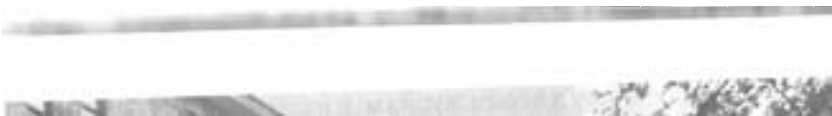
В. Ф. Комиссаржевская в сцене из пьесы М. Горького «Дети солнца» в созданном ею Новом драматическом театре на Офицерской ул., 39.
 Фото к. Буллы. После 1904 г.

... (-
), ... , ... -
 , ... , ... -
 11 1905 :
 « — !..
 , ». « -
 » — . , -
 « ». -
 20 -
 1905 -
 « ». -
 « » (JQ -
 « » -

«9- »,
 « . . . » « », -
 , « », -
 14 1905 -
 1905 , -



М.Горький, М.Ф.Андреева, В.В.Стасов, И.Е.Репин, Н.Б.Нордман в «Пенатах»



68/40

», «

1906

1913

1914

23.

1917

1921

1960

1911 — 1912

1915

18).

<^222



В этом доме жил М. Горький (Кронверкский пр., 23)

23 1917

19

1917

18

64

26,

1917

1918



Портрет Ф. И. Шаляпина в роли Бориса Годунова.
Художник А. Я. Головин. 1912 г.



Л. Н. Андреев в гостях у И. Е. Репина в «Пенатах».
Фото К. Буллы. 1905 г.

1917

1918

— , » , -
 , , -
 , : «... , , -
 ” ” , -
 , , -
 ». 1917
 (,) .
 . . -
 — , -
 , . . , -
 . . 1919 , -
 ” ” » . « » -
 « —
 . . , — ” , -
 , ” ” ” , -
 , , -
 , . . , -
 » .
 . 4 1917 , -
 , . . , -
 — : « , -
 , , , -



Здание издательства «Всемирная литература» (Моховая ул., 36)

, , , , -
 , , -
 ...» « » , -
 . . , -
 , . . , -
 1918 , -
 « » , -
 .

XVIII—XIX

()

« »

—

« »

— « »

: « »

?.. « »

64

36. 19 1919

: « »

—

—

...» « »

—

1920

« »: « »



Дом ученых им. М. Горького (Дворцовая наб., 26)

« »

... ; « »

».

« »

1924

« »

— 26).

« ... — , — : — , — : — , — : — ».

1923

(15),
1768—1771

59), — (14). (

20 1919

« ... ».

...»

« ... ».

...»

21 1920

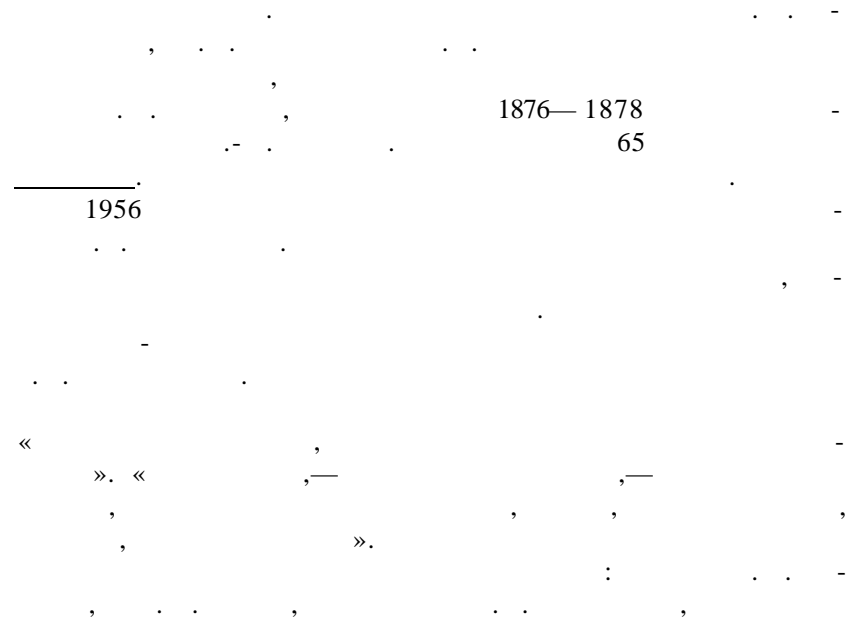
« ... ».



Здание, где размещался Дом искусств

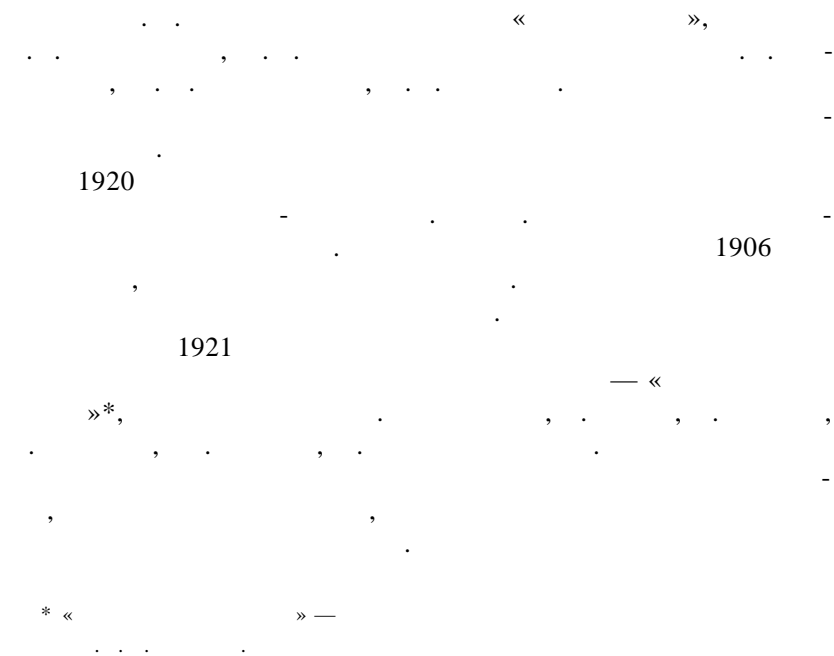


Санкт-Петербургский Большой драматический театр им. Г.А.Товстоногова



1956

1876—1878
65



1920

1906

1921



Дворец культуры им. М. Горького

... , ...
 ...
 1921
 1928
 30
 « »,
 . 7
 — 1929 1931 —
 « ».
 8 1929
 (),
 4.
 1925—1927
 : «



Памятник М. Горькому (у станции метро «Горьковская»)



»,
:

«

25 1980
100-

1883

« »

« 1889 1906 »

1974

). : « 16/28 (

1880

».

: «

1889

...»

(37).
— 1891 1898

44).

XIX

1897—1903

1901

1907

1903



Ректорский дом университета (Университетская наб., 9)

1903 :

« »,

-



Офицерский корпус Гренадерских казарм (Петроградская наб., 44)

« »

« -

1904

« »

»

1905

« ».

».

1904

: «

».

«

»

•— 24

1906

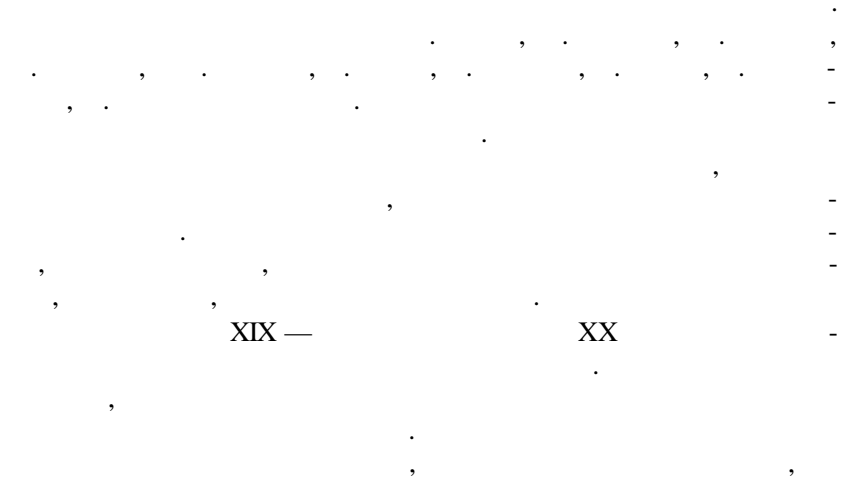
»,



Д. С. Мережковский



З. Н. Гиппиус. Рисунок Л. С. Бакста



3. 1902

26 1902 , «

».

()

: 24.

1874—1885

« - ».



Дом А. Д. Мурузи (Литейный пр., 24)

XX

1903

« »

».

« »

« »

1904

1905

— «

« »

1898

25 1903

1903



Вяч. Иванов.
Художник К. А. Сомов. 1906 г.

1904-1905

1905

1905

« »
1912

1913—1914

25

35.

« ».

3.

1906

« »

« ».

«

»

—

...

(

),



«Башня» Веч. Иванова (Товрическая ул., 35)

1906

2

3),

1907



В этом доме А. А. Блок снимал квартиру (Лактинская ул., 3)

1907

34



М. А. Кузмин. Акварель К. А. Сомова



В. Э. Мейерхольд

1907 . « » -
 1907 « » -
 : « » -
 ,
 ,
 1907 ».
 , () .
 , , , , ,
 .



Дом Девиза (Галерная ул., 41)

(, 41), 1910 ,
 . ,
 , , -
 . 1910
 (),
 , -
 ... -
 . 23 1908 : «
 ». « », -
 , « » -
 « » -
 « » -
 19 1910 . « » (— -
). « », -
 , , -
 , . -
 1908 « », 13 -
 « », -
 — « », — « -
 ». 1910 -
 , -



Здание, где находилась квартира А. А. Блока (Малая Монетная ул., 9)

(, 9).
 . ,
 . 1910 « » -
 , XX -
 1910- , -
 , , 1910 ,— -
 — , -
 , .

XX ? :
 , ? — ,
 , ? ?
 — — , ?
 — — , ?
 « », 1910
 . 1911 « »
 . . . « -
 », , « »:
 , ?
 « » , -
 — , . . .
 XX :



Здание, где размещалось издательство «Шиповник» (ул. Марата, 31)

... ,
 ()...
 ,
 ,
 ...
 ,
 ,
 ,
 ,
 ...

« », -
 , 19 1912 . « ... — -
 . — : ,
 , , ,
 . ».
 .
 , , « »
 — « » . «... — -
 , — -
 », — .

« », 17, -
 31 (), « », -
 24. 1912
 « ». 10 -
 24 1912 -
 () -
 (:) -
 57). — , -
 (. . .). 1946 . 40... -
 , (-
 , 53), -
 - , -
 1913 . , , -
 , « -
 1914 . ».
 1914 « », -
 : -
 , , ... , -
 , — 1765—1780 -
 1914—1920 . « -
 ...», « », « ...» -
 , -
 , — , -



В этом доме находилось издательство «Сирин» (Пушкинская ул., 10)

, , , -
 , , , -
 - -
 — 1765—1780 -
 XVIII — -
 , -
 , — , -

7 1916

8 1917

1918

1918



Музей-квартира А. А. Блока (ул. Декабристов, 57)

1918

1918

35).

XX

1918

1918

1923

1918

: «

».

»,

«

»,

»

«

»,

»,

«

1918

1920

1920

11

1921

«

25

1921

».



Здание Тенишевского училища (Моховая ул., 35)



Памятник А. А. Блоку (Университетская наб., 1 1, двор)

...7 1921 10
«
...»
10
1944
1980 57 100-
2002
).

9 1915

()
« ... :
: , , :
».
(« » , 66).

« — — — — — ?" — — — — — " — — — — — !"

9 1915 . ».
2.
: « ,
».
14.



С.А.Есенин. 1914 г.



Книжная лавка писателей (Невский пр., 66)

» . 1915 « « » («
 ...»).

« ».
 , 1915 , « », 114 () .

1915
 « », 40



С. А. Есенин и С. М. Городецкий. 1915 г.



В этом доме С. А. Есенин останавливался у С. М. Городецкого
(Малая Посадская ул., 14)

« ... », — 45 —
1915 38 —
— 1915). —



Здесь находилась редакция еженедельника «Голос жизни» (Литовский пр., 1 14)

1912
« » « », 1913 —
« ».

« ».
1915—1916 :



С.А. Есенин и Н.А. Клюев. 1915 г.

10.
« » « », —

1915
« ».

25 1915
, 35) (

« ».
« ».

« ».

10.
« » « », —

83), (, *

(33).
« », « ».

« » « ».

: «...
« ».

25 ».
1916
1914

143,

17

1909

1917

II



Собор во имя Федоровской иконы Божией Матери в Царском Селе

()

143.

1915

28 1916

»

«

» 1923

«

...».

»

«



В этом доме жили С. А. Есенин и З. Н. Райх (Литейный пр., 33)

72.

« » « ».

— 1917 « »

3.

33,

1917

Мариинский театр

1922

, -
 , -
 « » -
 , , -
 , , -
 1922 -
 , 6-
 , -
 , -
 , « » , « ,
 , ...», « » -
 , -
 , -

А.Дункан и С.А.Есенин

1922

1923

14

1924

▷.1)



Гостиница «Астория» (Большая Морская ул., 39)

1924

1924

1925

7

1925

24

1987—1990

26

27

28

1925



Памятник С. А. Есенину [Товрический сад]

29 (, 48)
 , -
 -
 30 () .
 . -
 , . : « -
 , -
 » . -
 , -
 . « » ...
 . 1995 100- , -
 (. . . ,
 . . . , . . .) .

XIX -
 XX -
 , . ,
 1910 , .
 — -
 », 1910 «
 1917 . « » -
 : -
 . — . . . , . . . -
 , . . . , . . . -
 . « » -
 - . -
 , . . . , . . . , . . . -
 , . . . -
 20 1912 , -



Т

(1929

XX

18.

/

J

РБС,

. . Маяковский

ОТК333.

«

»

24

1913

«

»

(

33),

6/8).

«

»

20

1913

: «

...»

, 16-

60-



Малый драматический театр — «Театр Европы» (ул. Рубинштейна, 18)

1913

«

».

«

».

... ,— .—
 ,—
 ».
 ,—
 « ,—
 ,—
 ,—
 « ,—
 ,—
 ».
 « »
 : «
 ,—
 ,—
 ,—
 ».
 . 17 1912
 « ».
 « »;
 «
 « ».
 « »
 : «...
 « » (5..)
 —
 « »



YfYtYf"



В подвале этого дома располагалась кафе «Бродячая СОБОЛ ЧЗ» (пл. Искусств, 5)

« » , > . I » / (^ " , . . -
 ^ ^ ^
 »),
 " ^
 " ^ / ~
 V- »
 ^
 ^ ?..
 I I
 " TM J " -
 ...»

1911 .
 - ,
 , .
 80 ,
 1912 « »
 « »:
 ;
 — ;
 , ;
 .
 , ! ,
 !
 « »
 .
 , . , . , .
 , .
 , .
 « »
 ,
 .
 " : « , „ ”
 ; „ ”
 „...»
 1914 : « , „ ”
 „...»
 1926 ,
 « »: « —
 -
 ».
 « »
 : , ,
 , ,
 ,
 ,
 .
 ,
 : « .
 .



Здесь размещалась редакция журнала «Новый сатирик» (Невский пр., 88)

— .
 . « ».
 « » . 11 1915
 « !».
 ,
 ! ,
 ?!
 « ... :
 , —
 « ».—
 ,
 ».
 ,
 :

, , ,
, , —
, , ?..
, , ,
, , ,
!

:
, , , ,
, , ,
: « -
!» -
: « ».
».
20 1915 «

»
« », .
, .
— 25 —
, « » -
« ».
1915

« »
»,
« , — . —
, , , .
, , , ...»
: « -
— , -
, , , -
, , ,
»,
1915 «
».
1914

Автошарж В. В. Маяковского
с сигарой. 1915 г.

И.Е.Репин.
Шарж Б. В. Маяковского. 1915 г.

- . . . , . 88.. -
(), . . - -
, - (. . . -)
« » -

26 1915 « », -
« ». « » -
— « » (, , . .)
« ». « » -
, « » -
— « -
»: !
?!
!



О. М. Брик.
фото А. Родченко

7
 « 7 ».
 1915 « - ».
 1915
 « »
 1-) , (16 18.
 « -
 », 1916 (52).
 « , — , —
 , —
 , —
 ».
 « » « », « »
 « »
 , ,
 , —



В. В. Маяковский и Л. Ю. Брик

26

23 1917

17

1917

: « 17
" 109 . 70

1915

1823-1827

7.



В этом доме размещалась квартира В. В. Маяковского (ул. Маяковского, 52)



Консерватория

— 7, 8 9
 1918-1919
 . 17 1918
 , 22) « (»,
 1919
 () « »—
 (« »),
 « »

13

« - ».
 , , ,
 , . ,
 , — . . ,
 , , 7 1918 ,
 « » ,
 , : « ,
 , , , , ».
 , 7 1918 -
 , . ,
 « - » «
 ».
 , «
 » « - ».



Здесь находился Матросский театр бывшего Гвардейского экипажа
 (пр. Римского-Корсакова, 22)

« » -
 « »
 « ».
 , , , -
 -
 4 1920 (-
 , 59), , -
 -
 «150 ».
 , , « -
 , « -
 ».
 -
 -
 , , -
 -
 10- -
 « -
 !».
 « »
 1927 (-
 - -
 J). , —
 -
 -
 26 1927 « !» . ,
 (« !» . ,
 — (, 20),) , 28 -
 — () , -
 7 , -



Государственный академический театр оперы и балета им. М. П. Мусоргского

« !» -
 -
 : , -
 , . -
 -
 1920- -
 , 4 1926
 , « -
 » (-
). : « -
 , -
 -

1976
(. . . , . . .).

« »
1915 .

(. . .).
100- 17
1911 , 100-
:

«...».

1911

—«...»

«...»

«...» : «...»

1910

1905

«...»

— XX

(XX 12).

«...»

1909

«...», 1918

(24)

1907

«...»

«...»

«...»,

«...»

«...»,

«...».

1911

—«...»

«...»

«...» : «...»

— ?

«...»

«...», 1911

1911

«...»

1914

«...»



А. А. Ахматова



Здесь размещалась редакция журнала «Аполлон» (наб. р. Мойки, 24)

« » —
 : . , . , . , .
 :
 « »
 « ».
 « »
 . . .
 1955 .
 : «
 XX XIX.
 ».
 « » — . . .

« » —
 , . . .
 149.
 « », —
 1907 , —
 . (. . . —
), —
 (, , ДОМ-
24/27), —
 .
 63. (—
57).
 1912 « » —
 « » . . .
 : «
 1912 . , , —
 . . . , , ,
 : «
 , , , , ,
 : . . . , , ,
 : . . . , , ,



О. Э. Мандельштам

1912



В этом доме состоялось первое собрание «Цеха поэтов» (наб. р. Фонтанки, 149)

...
 "•" 17
 « » —
 , 1913
 », 1911
 —
 1912
 « — ».
 4
 «...
 "», —
 1914
 « », —
 « "» 1914 .
 15 1913



Здесь была квартира А.А.Ахматовой и Н.С. Гумилева (Тучков пер., 1 7)

«,, 15 1913»,
 1914
 1915 « » —



Н. С. Гумилев

1910-

XIX

1914

1919

1915

« 1914»,
— (6—7) 1914

1916

1918

: «
. 10 1918.
1917



Н.С.Гумилев, А.А.Ахматова, их сын Лев

», « , 1919» :
1918)
36 « , -
1910-
« », « » « »

1912-1913
« » ТМ
34
XVII1
1867
18
««
: «

Шереметевский дворец («Фонтанный дом»)

1919

1780—1787

1844—1847

1768—1785

5).

1921

1924

1929

1921

7

18

«

».



Мраморный дворец



В этом доме А. А. Ахматова жила после разрыва с В. К. Шилейко (ул. Чайковского,...Z)-

« ...», 1921
 « ...»
 !
 —
 « ...» —
 ,
 ,
 1922

1966

1921

,
 .
 « ...»
 ,
 .
 ,
 ...
 2



О. А. Глебова-Судейкина

— 1924
 1924
 :
 1926
 XX



Здесь А.А.Ахматова жила с О. А. Глебовой-Судейкиной (наб. р. Фонтанки, 2)

, —
 , ()
 , 20- — 100- 30- XX
 ,
 , 1920-
 , ()
 , 1922 . 2
 , —

.
 34,
 , « 11 » , 1915

 1940 : « »
 ,
 « » .
 1940
 « » ,



В этом доме жила А.А.Ахматова (наб. р. Фонтанки, 34)

25 1941

« »

1913 , -

1941 -

« », -



В этом доме, в квартире Рыбаковых, жила А. А. Ахматова (наб. Кутузова, 12)

Я,

».

— « »,

о 6 66

1941

1944

1944



Дом писателей (Шпалерная ул., 18)

12.

18 (

1944

1930— 1940-

1935

1980-

»:

« ».

(« »

.)

, « »

1960-
1935—1940-

1957

:

«

... , -
(—): ?
— :
— . - ,
».
« » :
, ,
, — ,
« » ,
— ,
...
« »
, 1995 —
(. . . , . . . -
).
1961 :
, ,
, — ,
, , , .
20 1946 «
» () : « -
» " " " ».

Памятник жертвам политических репрессий (напротив тюрьмы «Крбс



Последний адрес А.А.Ахматовой (ул. Ленина, 34)

34

« 1955 1972
».
1960-

1963



И. А. Бродский

1972

1987

100-

5 1966

10

5 1965



Памятник А. А. Ахматовой (ул. Восстания)

76

« - ».

10

1958

« »:

«

»

1991

209 (, 8)

B.C.

).

«

»

« »:

900-

22

1942

, , , :
 , —
 ; , !
 ,
 1910 , -
 ,
 1941 .
 (12
).
 1942' . -
 , ,
 :
 « ... :
 — — .
 :
 — , , 117- ...»
 (, 54).
 « »
 « »



Пискаревский мемориал

()
 1924 1939 . -
 « »
 57 , -
 16 . -
 5)- (:
 « »



О. Ф. Берггольц

1930

1931

7

1932



Мемориальная доска, посвященная О.Ф.Берггольц (ул.Рубинштейна, 7)

...»
 1934
 : «
 ».
 ? —

1930-
 —
 1937
 :
 ?..

1939
 22 1941
 (), 18.
 : «
 !



Дом радио (Итальянская ул., 27)

...»
 27
)
 « », «
 », «
 : «
 : «
 " 1918
 ...»

1942

22

7

« »

22

() 14 1946

« » " »

"».

:«



В этот дом О.Ф.Берггольц переехала весной 1942 г. (ул. Рубинштейна, 22)

...13

1975

18

1975

: «

».

»:

1998

57

1988

60-

95-

: «

?

...»

«

»,

*

(J^

), *

«

^3? 0

»

^ 0 o

^0

1"o

^ Q^Hrep>>

0

^

^

«

:

(

),

«

»

«

>> ' ® "

c^{rieKT},

9

363



Здание «Лениздата» (наб. р. Фонтанки, 59)

«...»
 «...»
 34
 «...», 1934
 «...»
 59.
 «...»,

1917

«...»

1965

«...»

1975, 30-

«...»

«...»

»,



«

«...»

«...»

«...»



В этом доме жили М. А. Дудин, С. С. Орлов, Е. Л. Шварц (Малая Посадская ул., 8)



Здесь размещалось издательство «Детская литература» (наб. Кутузова, 6)

1960 1993
8

1993

6

».

«





Здание редакции журнала «Звезда» (Моховая ул., 20)



В этом доме находится редакция журнала «Нева» (Невский пр., 3)

20, « » — « » 3.



Дом, где жили многие ленинградские писатели (наб. канала Грибоедова, 9)



В этом доме жили Ю. Н.Тынянов и В. А. Каверин (5-я Советская ул., 8/15)

Ждановская ш.



В этом доме жил А. Н.Толстой (Ждановская наб., 3)

9. 1934
 : . , . , . , . , .
 , . , . , . , . , .
 , . , . , . , . , .
 1977
 (8/15). 5- 1919 1936
 : « » , «
 - » , « » ,
 . 1920



С. Я. Маршак



Н. С. Тихонов

1983

3

« ».

1927 1938

14

6

1923

1919 1938

2



Здесь жил С. Я. Маршак (ул. Пестеля, 14)



В этом доме жил К. И. Чуковский (Манежный пер., 6)



В этом доме была квартира Н.С.Тихонова (Зверинская ул.,2)



Здесь прошли детство и юность В. В. Набокова (Большая Морская ул., 47)

1922 1944

В.

С.

20- : «

, , -

, , -

, ».

47 -

, -

, -

, -

, -

, -

, -

, -

« »

, , -

. . 362,366
 . . 299
 . . 272
 . . 322
 . . 230
 . . 348
 . . 263-265, 267
 . . 221-222
 . . 355
 . . 7, 140
 . . 320
 . . 360
 . 301
 . . 248
 . . 318
 . . 3, 258, 263-264, 296,
 319-324, 326-331, 333-342,
 344-350, 367

 . . 353
 . . 224, 248, 320
 . . 55, 60, 62, 68, 70
 . . 230
 . . 23, 30, 112, 122, 127,
 146, 155-158, 160, 187-190
 . 247-250,263,267
 . . 3,316,337-338,341,
 348, 351-362, 366,377
 . . 247,250
 . . 96
 . . 369, 374
 . . 3-4, 224, 230, 233-235,
 239-250, 252-270, 294, 304, 308,
 310, 326-329, 333, 335-336, 361
 . . 55-56
 . . 48
 . . 360
 . . 301-303, 305
 . . 300-302, 305, 309
 . . 3, 346-348
 . . 224-225, 247-248, 323
 . . 80, 97-98
 . . 218, 224
 . . 222,289,298

 163

 . . 232
 . . 166-167
 . . 114
 . . 213, 215, 219

 93—
 95, 105, 111

 93—
 95, 105, 111
 . . 357
 . . 138
 . . 312
 . . 320, 333
 46, 90
 . . 66—67
 . . 55, 64, 70-71, 79-
 80, 83-85, 89, 92, 95-96, 98, 110,
 112, 114, 129-130

 R . 360
 - . . 213, 217—
 218,221
 . . 202,209
 . . 355, 360,366
 . . 188-189
 . . 246, 250
 . . 69, 78, 80,94-96, 121
 . . 25, 59, 67, 77
 . . 55, 67, 71, 79, 84, 96,
 114
 . . 3-4, 76, 79, 93, 114,
 133-148, 155-157, 160
 . . 70—71
 . 369
 . . 145, 185, 190, 194,200
 . 354
 . . 366
 . . 230, 242, 250, 253,
 269,274,321,323-324, 328
 . . 211-238, 275, 288, 298,
 300, 302, 304-305, 330, 354, 366,
 369

. . 299
 . . 366
 . . 80, 97-98
 . . 66, 70, 81-82, 85
 . . 145, 150, 153-157,
 167, 180, 185, 188, 190, 197, 200,
 204
 . . 167, 169
 . . 232
 . . 230,232,296,320-324,
 326, 328-329, 331,335
 . . 331, 341

 . . 55, 92
 . . 48-49
 . . 67, 77-80, 136
 . . 3, 45-54, 56-58
 . . 226
 . 46-48
 . . 52
 . . 183-184, 198—
 200
 . . 149-151, 153,
 162, 167-169
 . . 3-4,92,148-182,
 188-189,204, 234,242,361
 . . 145, 167, 185, 194,
 200
 . . 348, 360, 367-369, 376
 . . 81
 . 195-198

 . . 202, 207, 209
 . . 264, 268-276, 278-288,
 304

 A.M. 204
 . . 353
 . . 369, 373-374
 . . 55-56, 60, 68, 70-
 72,79,84,92,95,98, 102, 110, 112,
 114, 129, 136, 138-139, 322

3

. . 230, 336
 . . 322
 . . 250
 . . 3, 234, 342-345, 359,
 372

И
 . . 232, 234, 263
 . . 247-251, 253, 320-
 321
 . 264, 267
 . . 258, 321
 . . 363

 . . 234, 238, 313, 363,
 373-374, 377
 . . 298
 . . 7—9
 . . 48, 52
 . . 52, 54-56, 60, 63-
 65, 68, 70, 84-85, 94, 96
 . . 94-96, 112, 115,126,
 128, 130
 . . 94, 112, 113-115,
 126, 128, 130
 . . 69
 . . 356, 360, 373
 . . 270, 274
 . . 270, 273-275
 . . 25, 48, 73
 . . 114
 . . 93, 150
 . . 145
 . . 366
 . . 234
 . . 14
 . . 316, 354
 . . 208, 213, 228
 . . 113
 . . 111, 122, 127, 136,
 156, 167, 183, 189, 199, 202
 . . 230
 . . 359
 . . 289
 . . 55, 68, 71, 79, 84-85,
 96, 98, 112, 114, 139
 . . 250, 252-254, 323

| | | | |
|---------------------------------|----------------------------------|----------------------------------|-------------------------------|
| - . . . 321 | . . . 327-328 | 139, 142, 144-145, 148-150, 184, | . . . 169, 172 |
| . . . 219, 222, 226, 302 | . . . 4, 145-146, 155-156, | 258, 319, 328, 361 | . . . 167, 169, 176 |
| . . . 167, 197 | 167, 176-177, 179-180, 183— | . . . 55 | . . . 180, 236, 364 |
| . . . 280 | 195, 197-200, 202-207, 211, 361, | . . . 66, 77, 90, 92 | . . . 18, 20, 24-31, 47 |
| - . . . 196—198 | 363 | . . . 249, 253, 296, 323 | . . . 225 |
| . . . 366 | . . . 144 | . . . 216, 218-219, 222 | . . . 364 |
| . . . 71, 77 | . . . 14, 30, 34, 36 | | |
| J] | O | . . . 14, 32-34, 36-44 | . . . 360-361 |
| . . . 223 | . . . 92, 112-114, 131, | . . . 346 | . . . 227 |
| . . . 359 | 139, 145, 188 | . . . 263 | . . . 220-225, 304 |
| . . . 4, 100, 106-108, | . . . 25, 73 | A.M. 248, 250, 263-264, | . . . 232-233, 312, 354, 357, |
| 110-112, 114, 116-119, 121- | . . . 67-69, 116 | 274 | 360, 363, 376-377 |
| 131, 148, 150, 361 | . . . 70, 114, 116 | . . . 234, 268, 312, | . . . 180 |
| . . . 355 | . . . 230 | . . . 180, 197 | . . . 226, 295, 373-374 |
| . . . 316, 354 | . . . 270, 280 | . . . 184-185, 193-195, | 200, 233-234 |
| . . . 230, 322 | . . . 55 | . . . 345, 353 | . . . 369 |
| . . . 3, 7, 10, 12-23, 47 | . . . 360, 366, 368, 377 | . . . 12, 14, 47 | . . . 224 |
| . . . 353 | . . . 185, 190, 202, 207 | . . . 301 | . . . 55, 60-62, 95, 105, |
| . . . 228, 235, 308 | | 114 | . . . 123-124, 145-146, |
| | П | . . . 184, 190, | 156, 158, 167, 180, 184-185, |
| . . . 167, 176, 188, 194 | . . . 112, 145, 156, 158, 167, | 200-205, 207-210 | 187-190, 194, 200, 204-205, |
| . . . 234, 298, 322- | 184, 188, 192-193, 195, 197-198 | A.M. 284-285 | 207-208, 211, 232 |
| 324, 328-329, 341 | . . . 156, 158, 184-185, | . . . 316, 353, 373 | . . . 55, 60-62, 64-65 |
| . . . 282 | 193-194 | . . . 354, 361 | . . . 238, 312, 353, 372- |
| . . . 364 | . . . 366 | . . . 136 | 373 |
| . . . 238, 337, 369, 374-375 | . . . 238, 374 | . . . 298, 301 | . . . 93, 105, 176, 194, 328 |
| . . . 223-224, 226, 234, | . . . 353 | . . . 242 | |
| 263-264, 289-292, 294, 296-318, | . . . 361 | . . . 98 | У |
| 324, 337, 354, 369, 377 | . . . 156 | . . . 215, 219 | . . . 55—56 |
| - . . . 190 | . . . 192, 194, 197 | . . . 224 | . . . 204 |
| . . . 246-248, 250, | . . . 97, 99 | A.M. 201 | . . . 202-203 |
| 258, 275 | . . . 71, 95, 136-137, 139, | . . . 215 | . . . 286 |
| . . . 248 | 149, 184 | . . . 369 | . . . 286 |
| . . . 201 | . . . 71, 180, 202, 204, 209 | . . . 95-97 | . . . 230, 234 |
| . . . 202-203, 207, | . . . 176 | . . . 234, 373 | Ф |
| 209 | . . . 369 | . . . 96-100, 364 | . . . 352 |
| . . . 80, 82-85 | . . . 180, 194 | . . . 112—114, | . . . 230, 232-233, 353, 363 |
| . . . 358 | . . . 201 | 137-139, 143 | . . . 194, 328 |
| . . . 269-270 | . . . 214-216 | . . . 169-173, 176-177, | . . . 38, 48, 52-53, 73 |
| . . . 114 | . . . 299 | 180-181 | . . . 232, 267, 270, 373, 377 |
| | . . . 223-224, 228 | . . . 364 | |
| | . . . 5—7, 9 | . . . 114 | |
| | . . . 353, 357, 366 | . . . 112 | |
| . . . 376-377 | . . . 295, 298, 306, 337 | . . . 248, 253, 329, 333, 364 | |
| . . . 202, 207 | . . . 326, 335-336, 341 | . . . 302 | |
| . . . 232-233 | . . . 3-4, 14-15, 55-57, | . . . 122, 145, 221 | |
| . . . 226, 322 | 59-98, 100-107, 114, 129, 135- | | |

| | | |
|---|--------------------|-----------------------|
| X | . . 369 | . . 54-57, 74 |
| | . . 98 | . . 359, 368-369, 374 |
| | . . 25, 47 | . 280 |
| | . . 289, 296 | . . 364, 366 |
| | . . 223, 228 | . . 331-333 |
| | . . 359-360 | - . . 54—55 |
| | | . 270,274 |
| | | . . 54—55 |
| | . . 59,81 | . . 222, 224-225, 373 |
| | . . 270, 280 | . . 234, 353 |
| | 226 | . . 19-21,41,49 |
| | . . 184, 187, 198— | |

| | | |
|-----|------------------------------------|------------------|
| 203 | B.C. 280,284 | . . 337 |
| | . .215, 219 | |
| | . . 248, 253 | Э |
| | . .353 | . . 353 |
| | . . 224, 230, 233-234, | . . 121 |
| | 236, 250, 265, 294, 300, 323, 333, | . . 284-286, 355 |
| | 369, 374-375 | Ю |

| | |
|-----|------------------------|
| Ш | . . 225, 232-233, 267, |
| 270 | |

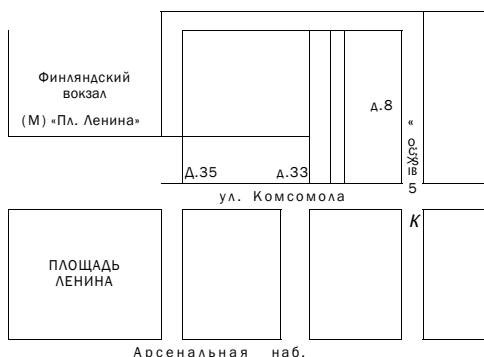
| | |
|---|---------|
| Я | . . 207 |
| | . . 202 |

| | | |
|---|-------------|-----|
| « | »..... | 5 |
| | | 10 |
| | | 24 |
| « | , , !»..... | 32 |
| | | 45 |
| | | 59 |
| « | , »..... | 106 |
| « | , !»..... | 132 |
| « | »..... | 148 |
| « | »..... | 183 |
| « | !»..... | 211 |
| | | 239 |
| | —..... | 268 |
| « | ...»..... | 289 |
| « | »..... | 319 |
| « | »..... | 351 |
| | | 363 |
| | | 378 |

**КНИГИ ИЗДАТЕЛЬСТВА «ПАРИТЕТ»
МОЖНО ПРИОБРЕСТИ, ОБРАТИВШИСЬ ПО АДРЕСАМ:**

г. Санкт–Петербург, ул. Михайлова, д. 8.
Тел. отдела реализации: (812) 541–81–94, (812) 542–02–57.
E-mail: or_paritet@mail.spbnit.ru
Тел. издательства (812) 430–03–62.
E-mail: book_paritet@mail.spbnit.ru
Телефон для справок: 089.

— Отдел реализации издательства «Паритет» —



Представительство в Москве

ЧП Ларченко Е. А., 111024, г. Москва, ул. 2–я Кабельная, д. 10.
Тел. (095)941–65–76. E-mail: larcheck@yandex.ru

«Книга – почтой»

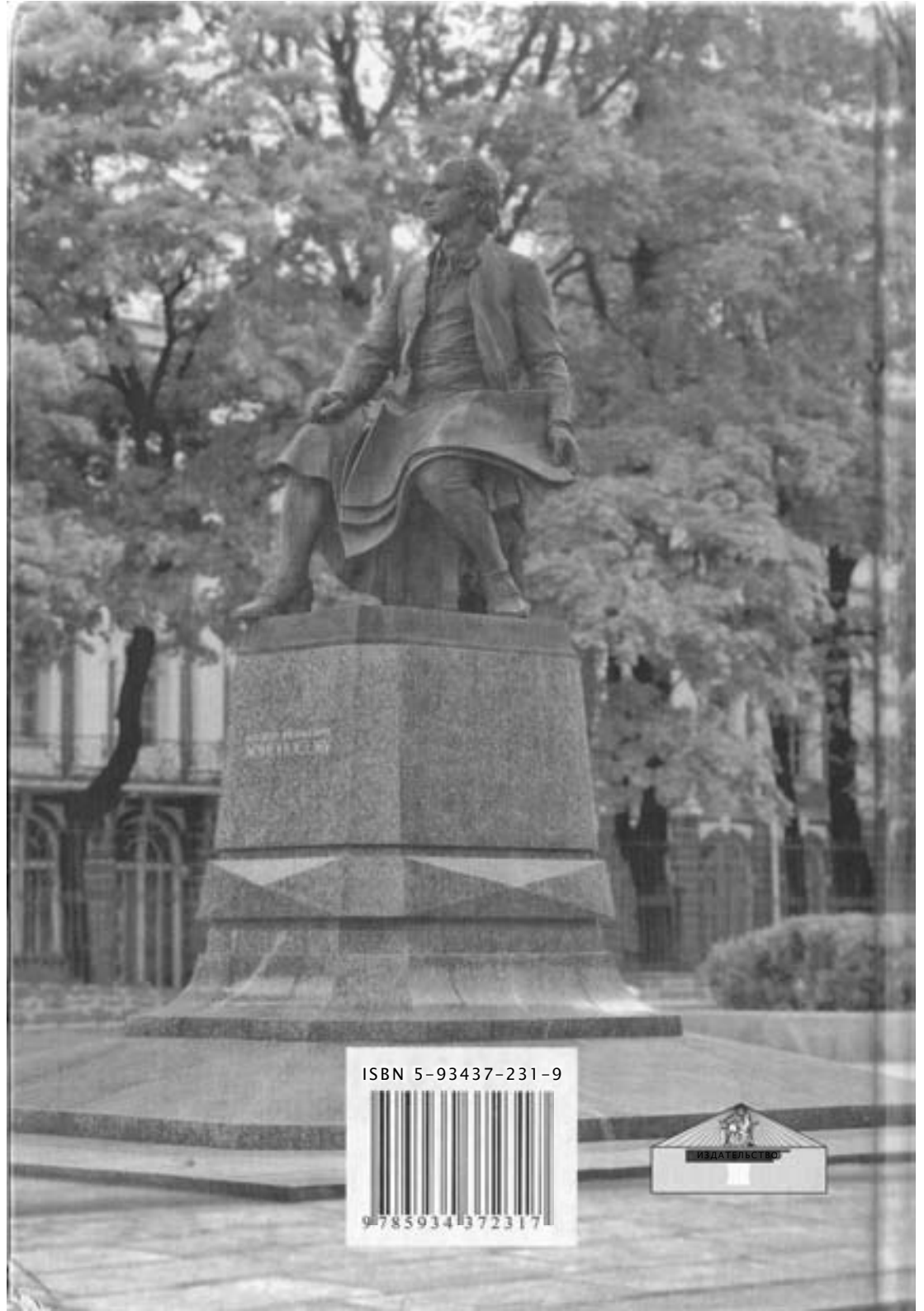
ООО «Фоликом». 199053, г. Санкт–Петербург, В. О., 4–я линия, д. 13.
Тел. (812) 323–70–04. E-mail: folicom@mail.wplus.net
Оплата наложенным платежом (при получении на почте).

**КНИГИ ИЗДАТЕЛЬСТВА «ПАРИТЕТ» МОЖНО ПРИОБРЕСТИ
В СЛЕДУЮЩИХ РЕГИОНАХ РОССИИ:**

630117, г. Новосибирск, ул. Арбузова, д. 11, «Топ–книга» ООО.
Тел. (8–3832) 36–10–28; (8–3832) 36–10–26

115419, г. Москва, 2–й Рощинский проезд, д. 8, стр. 4, п/я 58.
Издательская и книготорговая фирма «Лабиринт».
Тел. (095) 729–91–74, 231–46–79, 723–72–95;
www.labyrinth–press.ru. E-mail: inc@labyrinth.msk.ru

620077, г. Екатеринбург, ул. А. Валека, д. 12, ООО КТК «Дом Книги».
Тел.(3433)58–12–00.



Иван Иванович
Хрущев

ISBN 5-93437-231-9



9 785934 437231 7

