

рукоделие



Красичкова А.Г.

Аппликация



РИТОЛ
КЛАССИК

Москва, 2011

УДК 748
ББК 37.248
К78

Красичкова, А. Г.

К78 Аппликация / А. Г. Красичкова. — М. : РИПОЛ классик, 2011. — 32 с. : ил. — (Рукоделие).

ISBN 978-5-386-03778-9

В этой книге содержатся практические рекомендации для создания аппликаций. Здесь вы найдете множество идей по изготовлению оригинальных одеял, декоративных панно, украшению сумок и детской одежды. А яркие иллюстрации и пошаговые инструкции помогут вам.

УДК 748
ББК 37.248

ISBN 978-5-386-03778-9

© ООО Группа Компаний
«РИПОЛ классик», 2011

ВВЕДЕНИЕ

Аппликация сейчас очень популярный вид рукоделия. Ведь с помощью аппликации можно получить совершенно уникальные вещи, используя только имеющиеся дома материалы. Если у вас есть остатки кожи, меха, лоскутки ткани, тесьма, ленточки, то можете смело пробовать свои силы в этом удивительном, увлекательном, а главное дешевом хобби.

Сразу стоит оговориться, что аппликация — достаточно кропотливое занятие. Но не стоит пугаться, потому что затраченное время с лихвой компенсируется замечательным результатом и морем положительных эмоций.

Итак, немного подробнее о том, что же такое аппликация.

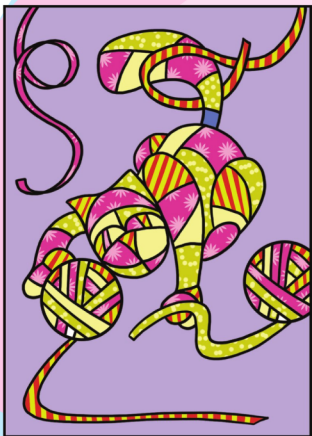
Аппликация — это техника рукоделия, которая заключается в закреплении кусочков кожи, фетра, ткани и других материалов на тканевом фоне и составлении из них картин или орнаментов. Это совсем не сложно, для начала достаточно иметь немного лоскутков ткани, небольшой набор инструментов, а также чуточку знаний, терпения и творческого энтузиазма.

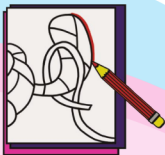
Для начала вам потребуются: отрезы и лоскутки тканей, иглы и нитки, швейная машинка (для больших проектов), ножницы, линейка, бусины, пуговицы, пайетки и все, что только подскажет вам ваша фантазия.

ОДЕЯЛО «КОШАЧЬЯ РАДОСТЬ»

Вам потребуется

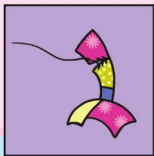
- ткани пяти расцветок
- ткань голубого цвета
- нитки синего цвета
- кусок обоев
- булавки
- карандаш
- ножницы
- скотч
- материал прокладочный (синтепон)





► Перенесите изображения всех деталей с одним номером на ткань, которой он соответствует, используя специальный карандаш или вырезав соответствующие фрагменты и прикрепив их к ткани булавками. Так же поступите с остальными фрагментами.

► Сшейте лоскуты, составляя из них фигурку кошки. Прикрепите фигурку к лицевой стороне одного из полотен с помощью булавок или клеевого флизелина, чуть-чуть подогнув край аппликации. Сделайте аккуратную строчку по линии силуэтов кошки и клубков.



► Выкроите из голубой ткани две основы необходимых размеров, оставив припуск на шов около 2 см.

► Склейте скотчем два куска обоев лицевыми сторонами внутрь. Нарисуйте на оборотной стороне кошку, играющую с клубком. Нанесите на рисунок разметку будущих лоскутов. Простым карандашом отметьте, какому фрагменту будет соответствовать та или иная ткань, присвоив каждой из них свой номер.



► Сложите голубую ткань с аппликацией и вторую часть основы лицевыми сторонами, прострочите по периметру, оставив подходящее отверстие для вставки синтепона. Выверните на лицевую сторону и вложите внутрь слой синтепона. Зашейте отверстие потайным швом. Прострочите по периметру, отступив от края 3–4 см.

ПАННО «ОСЕННИЙ ЛЕС»

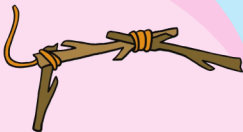
Вам потребуется

основа из ватмана или гофрированного картона • гербарии
и сухоцветы натуральных цветов • веточки • моток толстых
ниток или бечевки • клей ПВА • суперклей • краски



► Нанесите фоновые краски на лист ватмана или гофрокартона, например разными оттенками голубого нарисуйте небо и реку. Оставьте высыхать.

► Разложите на основе листья и сухоцветы, подбирая будущую композицию панно. С помощью клея ПВА приклейте элементы панно к основе, начиная с самого дальнего плана, создавая иллюзию перспективы.



► Если все элементы наклеены, но цвет некоторых вас не устраивает, подкрасьте их акварелью или гуашью.

► Возьмите несколько веточек и свяжите их между собой бечевкой так, чтобы длина связанных веточек, была на 1–2 см длиннее соответствующих сторон панно. Вместо веточек можно использовать солому или стебли бамбука.

► Разложите веточки по периметру панно, помещая конец предыдущей поверх следующей. Свяжите углы бечевкой. Полученную рамку можно приклеить к основе с помощью суперклея.

Предпочтительнее, чтобы бечевка была из натуральных материалов, например из конопляного или льняного волокна. Тогда готовая композиция будет смотреться более гармонично.



СУМКА «ТРОПИКИ»

Вам потребуется

основа в виде готовой сумки из ткани • лист бумаги • лоскуты ярких, тропических расцветок • нитки белого цвета • иглы • карандаш • ножницы • бусины и пайетки



► Набросайте на листе бумаги эскиз будущей аппликации. Разметьте пространство под будущие лоскутки. Присвойте каждой ткани, используемой в аппликации, свой номер. Проставьте на каждом сегменте рисунка номер ткани, которая будет ему соответствовать.

► Перенесите контуры фрагментов на ткань соответствующего номера или вырежьте все сегменты с одним номером, прикрепите к ткани и обведите контур. Вырежьте лоскутки по контурам.



► Для того чтобы изобразить на аппликации плоды пальмы, пришейте несколько крупных желтых пайеток к пальме несколькими стежками, закрепив в центре каждой небольшую бусину.



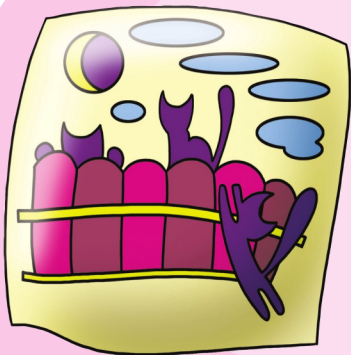
► Сшейте между собой лоскутки, вырезанные для острова и зонтика, и пришейте к сумке плотно прилежащими друг к другу стежками через край или плотным зигзагом. С остальными лоскутками проделайте ту же операцию. Для ствола пальмы возьмите маленькие прямоугольные лоскутки и пришивайте их внахлест снизу вверх.

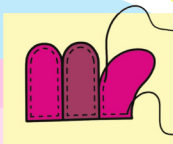
Помните, что строчки и швы соединяющие аппликацию с основой, должны быть одинаково ровными, иначе аппликация будет выглядеть неряшливо.

ДУМКА «ТРИ КОТА»

Вам потребуется

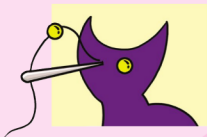
однотонная ткань бежевого цвета • лоскуты однотонных тканей • нитки подходящих цветов • ткань подкладочная • наполнитель (синтепон или холлофайбер) • ножницы • бусины или пуговицы





► Вырежьте из темных однотонных тканей силуэты котов, облаков и деталей забора с небольшим припуском на шов. Для того чтобы фрагменты аппликации получились ровными, используйте бумажные заготовки.

► Вырежьте из бежевой ткани две одинаковые прямоугольные детали. Налицевую часть одной из них начните нашивать детали аппликации, чуть-чуть подгибая край. Сначала пришейте силуэты двух котов, поверх них пристрочите детали забора и две желтые полосы. Поверх забора нашейте фигурку кота. Пришейте облака и луну.



Можно оформить целый комплект подушек и покрывала используя один и тот же сюжет: например, можно сделать одеяло с подобными кошками, но уже на крыше.

► Выкроите из подкладочной ткани детали, на 2–3 см меньше деталей подушки. Сострочите, оставив отверстие для наполнителя, выверните наизнанку и набейте синтепоном или холлофайбером.

► Сложите детали из бежевой тканилицевыми сторонами и стачайте их по трем сторонам. Вложите в полученную наволочку подушку и, подогнув край, зашейте потайным швом.

ДЕТСКАЯ МАЕЧКА «КУКОЛЬНЫЙ БАЛ»

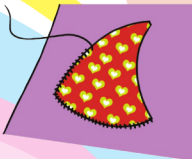
Вам потребуется

основа в виде готовой маечки • ткани трех расцветок • нитки
черного цвета • иглы • пуговицы • булавки • нитки толстые
шерстяные • ножницы



► Вырежьте из яркой ткани деталь для кукольного платья. Прикрепите ее к маечке с помощью булавок или клеевого флизелина. Пришейте лоскуток к маечке плотными стежками через край.

► Выкроите детали ручек, ножек и головы куколки из ткани телесного цвета. Закрепите их на основе с помощью булавок или флизелина и прошейте по периметру швом через край.



► Возьмите моток шерстяных ниток и намотайте на разведенные пальцы. Зажмите посередине пальцами и разрежьте концы нитей. Пришейте получившийся пучок нитей в верхней части головы куколки и задекорируйте узелок бантиком из контрастной ткани.



► Сделайте куколке глаза из пуговиц или бусинок.

Любой ребенок будет рад маечке с аппликацией в виде любимого мультгероя.



ПОКРЫВАЛО «НОЧНАЯ ПРАГА»

Вам потребуется

однотонные ткани разных цветов • однотонная ткань синего цвета • ватман или кусок обоев • нитки черного цвета • булавки • косая бейка или длинные полоски ткани • нож обойный • ножницы • мел портновский





► Выкроите основу из однотонной синей ткани необходимого размера. Из кусков обоев или ватмана сделайте лист аналогичного размера.

► Сделайте эскиз будущей аппликации на полученном бумажном полотне. Дома, тротуар и небо постройте из примитивных геометрических фигур: квадратов, треугольников, кругов, трапеций. Отметьте, какие ткани будут соответствовать каждой геометрической фигуре.

► Разрежьте ватман по линиям стыка геометрических фигур обойным ножом. Рассортируйте фрагменты по цвету тканей, для которых они предназначены. Разложите фрагменты на необходимой ткани, обведите портновским мелом или водорастворимым маркером и вырежьте строго по контуру.

► Приколите к основе из синей ткани несколько лоскутов, начиная сверху. Сострочите плотным зигзагом или сшейте швом через край. Продолжайте постепенно прикалывать фрагменты к основе и стачивать их, двигаясь от краев покрывала к центру.

► Когда мозаика из ткани будет готова, оберните ее края косой бейкой, заколите булавками и аккуратно прострочите ближе к внутреннему краю.



Такое покрывало может служить и как настенный ковер в детской комнате.

ФАРТУК «ЯБЛОЧНАЯ ГЕОМЕТРИЯ»

Вам потребуется

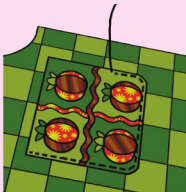
- основа — фартук из ткани в крупную клетку
- лоскуты тканей того же цвета, что и клетки фартука
- тесьма
- бумага
- лоскуты тканей красного цвета с разным рисунком
- нитки подходящих цветов
- ножницы
- иглы
- карандаш



► Вырежьте четыре одинаковых квадрата из лоскутов тканей, подходящих по цвету к фартуку, по два каждого цвета. Стачайте их между собой.

► Нарисуйте на бумаге детали будущего яблока, вырежьте. Из лоскутов красных тканей вырежьте два набора деталей яблока каждого цвета, делая припуск на шов 0,5 см. Сделайте листики яблок из остатков лоскутов зеленого цвета.

► Пришейте детали яблока к центру каждого из квадратов, немного подвернув край. Чередуйте дольки яблок по цвету. Пришивайте листики так, чтобы темный фон чередовался со светлыми листьями, и наоборот.



► Пришейте по стыку швов между квадратами тесьму. Подогните край получившегося кармана и пристрочите его к фартуку.

Вы также можете выполнить сам фартук в технике лоскутного шитья.

ПАННО «СКАЗОЧНЫЙ ЦВЕТОК»

Вам потребуется

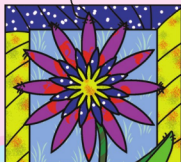
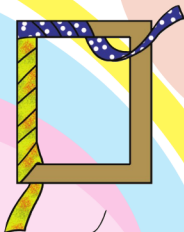
ткани пяти расцветок • голубая ткань с неярким узором • гофрированный картон • нитки черного или синего цвета • ножницы • иглы



► Вырежьте в прямоугольном куске гофрированного картона прямоугольное окно так, чтобы ширина получившейся рамки со всех сторон была одинаковой.

► Ткани двух цветов нарежьте полосами одинаковой ширины и плотно внахлест оберните рамку из картона, закрепив ткань на рамке с помощью ниток или клея. Вырежьте из голубой ткани с неброским узором лоскут, по размерам совпадающий с рамкой. Пришейте его к тыльной стороне рамки так, чтобы в прямоугольном окошке была лицевая сторона ткани.

► Из тканей трех цветов выкроите цветки так, чтобы радиус внутреннего цветка был в два раза меньше радиуса внешнего. Размер самого большого цветка сделайте таким, чтобы лепестки выходили за пределы внутреннего края рамки. Вырежьте



из зеленых тканей с разными узорами листья и стебель цветка. Стачайте все детали цветка между собой.

► Лепестки и листья пришейте к рамке швом «через край». Все не выступающие за границы внутренней рамки части пришейте к фоновой голубой ткани швом «назад иголку».

ДЕТСКАЯ ФУТБОЛКА «УДАЧНАЯ РЫБАЛКА»

Вам потребуется

футболка-основа • большой лоскут клетчатой ткани • разноцветные лоскуты • нитки черного цвета • бумага • мелкие пуговицы • ножницы • булавки • иглы • карандаш



Чтобы было легче сострочить мелкие детали рыбок, можно пришить их к тканевой основе, а после обрезать лишнюю ткань по контуру и обметать края.

► Нарисуйте на бумаге заготовку для будущих рыбок, расчертите границы будущих лоскутов. Разрежьте заготовку и вырежьте по три экземпляра каждой детали из цветных лоскутков. Соберите рыбок из полученных частей и стачайте их детали между собой швом «через край» или плотным зигзагом.

► Выкроите по косой из куска клетчатой ткани деталь произвольной формы, пришейте к ней рыбок, предварительно сделав им глазки из пуговиц.



► Разложите деталь с рыбками на футболке и разгладьте. Приколите края клетчатой ткани к футболке, следя за тем, чтобы ткань не топорщилась и не образовывала пузырей.

► Притачайте клетчатую ткань к футболке швом «через край».

ДУМКА «РОЗОВЫЙ КУСТ»

Вам потребуется

ткань песочного цвета • однотонная ткань красного цвета
• 3 бусины • лоскуты ткани зеленого цвета • нитки подходящих цветов • подкладочная ткань • наполнитель (синтепон или холлофайбер) • ножницы • иглы



- ▶ Выкройте из ткани песочного цвета две одинаковые квадратные детали. Выкройте из подкладочной ткани две детали чуть меньшего размера.
- ▶ Вырежьте из лоскутов зеленой ткани листья для трех роз и притачайте их к ткани песочного цвета швом «назад иголку», чуть подогнув край.



Желтой нитью в несколько сложенных сделайте декоративные стежки, имитируя жилкование.

- ▶ Нарезьте лоскут красной ткани полосками шириной от 5 до 15 см, сложите их пополам по длине. Закрепите нить между уже пришитыми листьями розы. Нанижите на нить бусину и начните пришивать сложенные вдвое полосы красной ткани, оборачивая их вокруг бусины и скрывая шов каждого следующего ряда под складками предыдущего.

- ▶ Сложите детали из ткани песочного цвета лицевыми сторонами друг к другу и сострочите по периметру, оставив отверстие для набивки. Сострочите с трех сторон подкладочную ткань, набейте получившийся карман синтепоном или холлофайбером, застрочите, поместите внутрь наволочки и зашейте отверстие потайным швом.

ПАННО «ЗОЛОТАЯ РЫБКА»

Вам потребуется

6 лоскутов однотонных тканей • гофрированный картон • суперклей • перья оранжевого и белого цветов • нитки синего цвета • ножницы • прищепки



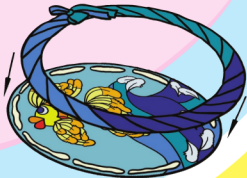
► Вырежьте из гофрированного картона овал со сквозным окном меньшего размера внутри. Нарежьте из ткани синего, голубого и бирюзового цветов полоски одинаковой ширины.



► Чуть подогнув один край, закрепите полосу на раме и начните оборачивать, нахлестывая каждый последующий слой на предыдущий. Оставшиеся «хвостики» ткани завяжите бантом.

► Вырежьте из бирюзовой ткани овал, аналогичный размеру рамки. Из лоскутов желтой, оранжевой и красной ткани вырежьте голову рыбки. Сделайте тельце рыбки из полосок ткани, переклестывая их наподобие косичек. Вырежьте из голубой, бирюзовой и синей тканей волны. Притачайте все детали к бирюзовой основе плотным зигзагом.

► Сделайте рыбку хвост и плавники, приклеив суперклеем к ткани оранжевые перья в несколько слоев. Белыми перьями декорируйте волны. Нанесите на края овальной детали клей и приклейте ткань к раме. Слегка натяните края бирюзовой ткани и закрепите прищелками. Оставьте до полного высыхания.



ПОДСТАВКА ДЛЯ ЧАЙНИКА «ЯРИЛО»

Вам потребуется

лоскуты натуральных тканей трех расцветок • спил дерева
небольшой толщины • клей • ножницы • карандаш



Используйте клей, устойчивый к воздействию высоких температур, тогда ткань на подставке будет дольше сохранять свой первоначальный вид.

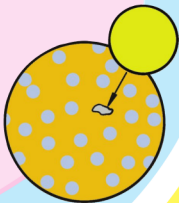
► Расстелите красную ткань на плоской ровной поверхности лицевой стороной вниз, положите сверху спил дерева и обведите карандашом или мелом. Вырежьте полученный круг и приклейте к спилу.



► Из тканей другой расцветки вырежьте два одинаковых круга, разрежьте каждый из кругов на восемь одинаковых секторов. Срежьте округлые части локутов, делая их равнобедренными треугольниками.

► Приклейте треугольники одной расцветки на равном расстоянии так, чтобы вершина каждого доходила до края спила. Между полученными лучами так же вклейте клинья из ткани другой расцветки.

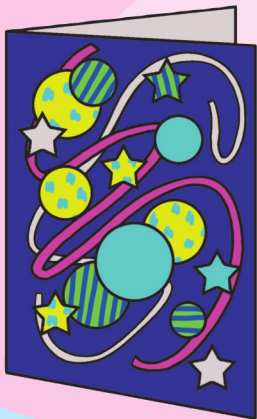
► Из той же ткани, что и первый слой лучей, вырежьте два круга — большого и маленького диаметра. Из ткани другой расцветки вырежьте круг промежуточного диаметра. Приклейте круги из ткани в центр подставки, располагая малые круги в центре больших.



ОТКРЫТКА «КОСМИЧЕСКИЕ ДАЛИ»

Вам потребуется

лоскуты тканей пяти расцветок • бумага • тонкий цветной картон • клей • ножницы • карандаш





► Нарисуйте на листе бумаги звезды и окружности разных размеров. Аккуратно вырежьте их по контуру.

► Наложите бумажные заготовки на ткани необходимых вам расцветок, обведите и аккуратно вырежьте, стараясь не размахрить край. Нарежьте широкую тканевую ленту на несколько узких полосок.

► Аккуратно сложите лист тонкого цветного картона пополам, избегая заломов. Разгладьте сгиб жестким, гладким предметом, например ручками металлических ножниц.

► Приложите фигуру из ткани к картону, нанесите на место ее предполагаемого размещения тонкий слой клея, по размеру чуть меньше фигуры. Аккуратно наложите лоскут ткани на смазанное клеем место и слегка пригладьте сверху куском чистой сухой ткани. Проведите ту же операцию с остальными фигурами.

► Для наклеивания лент выдавите на картон тонкую полоску клея произвольной формы, уложите на нее ленту из ткани, пригладьте куском чистой ткани. Оставьте изделие до полного высыхания клея.



ШКАТУЛКА «ОСЕНЬ»

Вам потребуется

- коробка или шкатулка
 - упаковочная бумага
 - лоскуты ткани оранжевого и зеленого цвета
 - клей
 - нитки в тон тканям
 - ножницы
 - иглы

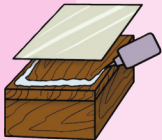


► Оклейте заготовку — коробку или шкатулку — упаковочной бумагой со всех сторон. Измерьте стороны и дно коробки изнутри, вырежьте из упаковочной бумаги листы соответствующих размеров и приклейте внутрь коробки.

► Вырежьте из тканей зеленого и оранжевого цвета одинаковые детали в виде листьев (8 красного и 11 зеленого цвета) и стебельчатым швом обозначьте на каждом прожилки.

► Стачайте детали листьев между собой, как показано на рисунке. На место небольшого отверстия в середине пришейте три зеленых листика.

► Приклейте сшитые между собой листья на крышку коробки, следя за тем, чтобы клей не выступал за края аппликации.



СОДЕРЖАНИЕ

Одеяло «Кошачья радость»	4
Панно «Осенний лес»	6
Сумка «Тропики»	8
Думка «Три кота»	10
Детская маечка «Кукольный бал»	12
Покрывало «Ночная Прага»	14
Фартук «Яблочная геометрия»	16
Панно «Сказочный цветок»	18
Детская футболка «Удачная рыбалка»	20
Думка «Розовый куст»	22
Панно «Золотая рыбка»	24
Подставка для чайника «Ярило»	26
Открытка «Космические дали»	28
Шкатулка «Осень»	30

*Практическое издание
Рукоделие*

Красичкова Анастасия Геннадьевна

Аппликация

Генеральный директор издательства *С. М. Макаренков*

Редактор *С. М. Жук*

Ведущий редактор *Ю. Ю. Глуценя*

Выпускающий редактор *Л. А. Данкова*

В оформлении обложки

использованы иллюстрации из макета

Художественное оформление: *Е. А. Калугина*

Компьютерная верстка: *А. А. Курмышов*

Корректор *Е. Ю. Логутева*

Макет подготовлен при участии ООО «Весы»

Подписано в печать 12.08.2011 г.

Формат 84×108/32. Печ. л. 1,0

Тираж 15 000 экз.

Заказ №

Адрес электронной почты: info@ripol.ru

Сайт в Интернете: www.ripol.ru

ООО Группа Компаний «РИПОЛ классик»

109147, г. Москва, ул. Большая Андроньевская, д. 23

Отпечатано в типографии ООО «КубаньПечать».

350059, г. Краснодар, ул. Уральская, 98/2