

СЕРИЯ

ОНИ БЫЛИ ЧЕМПИОНАМИ

**ИЗБРАННЫЕ ПАРТИИ
ГРОССМЕИСТЕРА
Д.В. ШЕБЕДЕВА**

Ереван - 1990 г.



РЕСПУБЛИКА АРМЕНИЯ
спортклуб "МАСИС"

СЕРИЯ:

ОНИ БЫЛИ ЧЕМПИОНАМИ

Избранные партии гроссмейстера

Д. В. ШЕБЕДЕВА

Методическое пособие по русским шахмам

Автор: А. Косенко (г. Киев)

под редакцией гроссмейстера В. Габриеляна

Ереван - 1990 г.



Партия №1

Д. Шебедев-Г. Фишман

Баку, 1929г.

"Обратный перекресток"

- | | |
|--------|-----|
| 1. cd4 | dc5 |
| 2. bc3 | cd6 |
| 3. ab2 | de5 |

Возможен следующий вариант: 3...fg5 4. gh4 ef6 5. fg3 bc7 6. gf4 fe5 7. d:f6 g:e7 8. cd4 cb4 9. a:c5 d:b4 10. ba3! (это продолжение впервые применил мастер В.Вайсер) 10...cd6 11. a:c5 d:b4 12. fg5 h:f4 13. e:g5 ba3?! (спокойнее 13...gh6 с равной игрой) 14. gh6 ed6 15. dc3 ba5 16. gf2 ab6 17. fe3 gf6 18. hg3 de7! 19. ed2 hg7 20. ef4 dc5 21. de3 cb4 22. cd2 ed6 23. fg5 dc5! 24. g:e7 f:d6 25. h:f8 de5 26. d:f6 ab2 27. c:a1 ba3 28. f:b4 a:e1 с ничьей. Анализ гроссмейстера В. Литвиновича.

- | | |
|---------|-------|
| 4. gh4 | ed6 |
| 5. fg3 | fe7 |
| 6. gf4 | e:g3 |
| 7. h:f2 | de5?! |

Неточность. Интересно развивалась партия Н. Мицанский-Л. Саядян (чемпионат Вооруженных Сил, 1975г.) 7...fg5 8. hg3 gf8! [Новинка. Теория рекомендует 8...gh4 9. gf4 bc7 10. gh2 (Возможно и 10. fg3 h:f2 11. e:g3 gf6 12. gf2! fg5 13. gh4 ba5 14. d:b6 a:c5 15. h:f6 e:g5 16. cd4 cb6 17. dc3 dc7 18. de5 od4 19. e:e7 g:g1 20. ef8 gd4 21. fd6 d:f6 22. d:b8 fe7 23. cd4 ec5 24. de5 hg7 25. bc3 gf6 26. e:g7 h:f8 27. hg3 og1 28. gd6 gh2 с ничьей, как было в партии М. Коган-С. Власов (13 чемпионат СССР, 1951г.) 10...ba5! (Проигрывает 10...gf6? из-за 11. ab4! c:a3 12. fe5 d:f4 13. e:g5 h:f4 14. fg3 h:f2 15. e:g7 h:f8 16. dc5 b:d4 17. c:g7 с выигрышем. как было в партии В. Медков-Передельгин, 1928г.) 11. d:b6 a:c5 12. cd4 ef6 13. d:b6 dc6 14. b:d4 hg3 15. f:h4 fg5 16. h:f6 g:a1 17. ed4 aя3 18. h:f4 с ничьей.] 9. gh4? (К равной игре вело 9. gf4 ba5 10. d:b6 a:c5 11. cd4 de5! 12. d:b6 e:g3 13. f:h4 a:c7 14. ed4 gf4 15. ab4 fg5 16. h:f6 e:g5) 9...bc7! 10. fg3 fe5! 11. h:f6 e:g7 12. ef2 gf6 13. gh4 (не спасает 13. gf4 ввиду 13...fg5 14. fg3 hg7! 15. gh4 gf6 16. gh2 ba5 17. d:b6 a:c5 18. cd4 ab4 19. d:b6 c:a5 20. a:c5 d:b4 21. bc3 ed6 22. hg3 ba3 23. cd4 dc5 24. d:b6 a:c7 25. dc3 cd6 с выигрышем) 13...de5 14. fg3 cd6 15. gf4 e:g3 16. h:f2 fg5 17. fg3 hg7 18. gh2 gh4 19. gf4 gf6 20. de5 f:f2 21. de3 f:d4 22. c:a5 od4 23. ab4 ef6 24. bc3 d:b2 25. c:a3 dc7 26. bc5 fg5 27. fe5 gf4 28. e:g3 h:f2 29. ab6 c:a5 30. cd6 fg1 31. de7 gb6 и белые сдались.

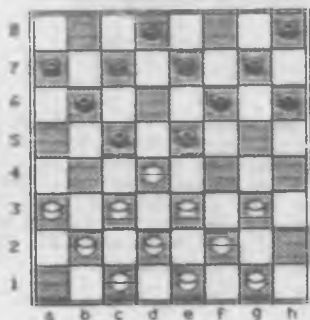
8. hg3?!

Если 8 fg3, то 8...bc7 (Плохо 8...ed6? ввиду 9. gh4 hg5 10. ef4 g:e3 11. d:f2 с большим преимуществом у белых, как было в партии С. Воронцов-В. Медков (1 чемпионат СССР, 1924г.) 9. ef2! ed6! 10. gh4 ba5 11. d:b6 a:c5 12. fg3 ed4 13. c:e5 f:f2 14. g:e3 hg5 15. h:f6 g:e5 16. ef4 de7! с равной игрой.

8... bc7?

Ошибка. Следовало играть 8...ed6! В партии С.Воронцов-А.Шовин последовало 9.gf4! e:g3 10. f:h4 bc7 11. ef2 de5? 12. hg5! с выигрышем.

См. диаграмму:



8. ab4!

Если 9. gh4, то 9...cd6 10. fg3 hg5 11. gh2 gh6 12. gf4 e:g3 13. h:f4 ba5 14. d:b6 a:c5 15. cd4 fe5! 16. d:b6 с равной игрой. Вариант указал В.А.Соков.

9... c:a3
10. ef4 ed6?

Проигрывает. После 10...cd6 черные добивались ничьи.

11. dc5!

форсируя выигрыш. белые жертвуют вторую шашку.

11... b:d4
12. de3 de7

Если 12...fg5, то 13. e:e7 g:e3 14. f:f6 g:e5 15. ef8 cb6 16. cb4, и белые выигрывают.

13. e:c5 d:d2
14 f:b8 fg5
15. e:c3 ed6
16. b:f4 g:e3
17. f:d4

Черные сдались.

Эффектная победа шестнадцатилетнего Д.Шебедева.

Партия N2

А. Розенталь-Д. Шебедев

Баку, 1929г.

"Обратный кол"

1. cb4 de5
2. ba5 fg5
3. bc3

Возможно и 3. ed4 e:c3 4. b:d4 gf6 5. ab2 gh4 6. de3 ed6
7. bc3 fe7! 8. gf4 fe5 9. d:f6 e:g5 10. cd4! bc5 11. d:b6 a:c5
12. ed4 g:e3 13. d:b6 dc5 14. f:d4 c:a7 с равной игрой.

3... gf4

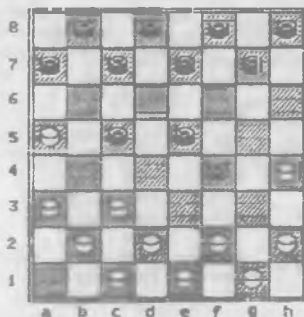
К интересной игре ведет 3...ed4

4. e:g5 h:f4
5. gh4 bc5

Получился дебют "Обратный кол".

6. ab2?

Проигрывает. См. диаграмму:



Следовало играть 6. cb4 cb6! 7. a:c7 d:b6 8. b:d6 e:c7
9. ab4! с преимуществом у белых.

- 6... ab6!
7. fe3

На 7. cb4 решает комбинация 7...ef8! 8. b:d6 fg5 с выигрышем.
Если 7. fg3, то 7...cd6 8. a:c7 d:b6 9. cb4 ba5 10. bc3 gf6!
11. gf2 cd4 с выигрышем

- 7... gh6
8. e:g5 h:f4
9. gf2

Снова нельзя 9.cb4 ввиду комбинации 9...ef6! 10. b:d6 fg5 .

9. fe3 fg7!
10. fe3 gh6
11. e:g5 h:f4
12. ef2 hg7
13. fg3 ef6
14. cb4 gh6!
15. b:d6 fg5
16. h:d4 c:h4

Чёрные выиграли.

Партия N3

Д.Шебедев-В.Медков

Турнир I группы отбора к 4 чемпионату СССР, 1930г.

"Обратная городская партия"

1. cb4 fe5
2. ef4 gf6
3. ba5 fg5
4. bc3 g:e3
5. d:f4 bc5
6. cb4

В партии В.Блиндер-В.Иванов (полуфинал 14 чемпионата СССР, 1957г.) было 6. ed2 ef6 (Возможно и 6...hg7 7. fe3 cb6!
8. a:c7 d:b6 9. gh4 e:g3 10. h:f2 gf6 11. hg3 ba5 12. gh4 bc7
13. ef4 fe5 14. cb2! e:e1 15. hg5 h:f4 16. cb4 a:c3 17. b:e3 с
ничьей. Анализ Б.М.Блиндера) 7. fe3 fg7! 8. gh4 e:g3 9. h:f2 fe5
10. ab2 ab6 11. fg3 ef4 12. g:e5 d:f4 13. e:g5 h:f4 14. cb4 gh6
15. b:d6 c:e5 16. a:c7 d:b6 17. ab4! hg7 18. bc3 hg5 19. de3 f d2
20. c:e3 ef4 21. gf2 f:d2 22. c:e1 с ничьей.

6... ef6
7. ab2 fg7

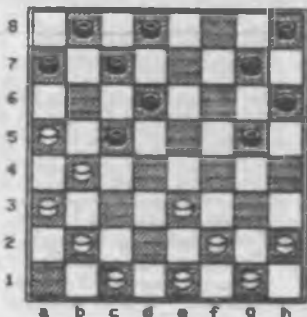
К равной игре ведет и 7...fg5 8. bc3 g:e3 9. f:f6 fg7

8. fe3 fg5
9. gh4 e:g3
10. h:f2

См. диаграмму на стр.5.

10... gf6

Возможно и 10...gh4 11. bc3 hg5 12. ef4! g:e3
13. f:b6 a:c5 14. hg3 (Если 14. cd4?! c:e3 15. bc5 d:b4
16. a:c3 gf6 17. ef2, то 17...cd6 18. f:d4 hg7 19. cd2 de5
20. de3 gh6 21. gf2 hg5 22. hg3 dc7 23. dc5 cd6 24. c:e7 f:d8
25. ab4 dc7 26. bc5 с ничьей, как было в партии М.Фазылов-М.Рахунов
(43 чемпионат СССР, 1983г.) 14...hf2 15. ge3 gf6 16. cd4 ba7
17. d:b6 a:c5 18. cb2 fe5 19. bc3 hg7 20. ef2 gh6 21. fg3 cb6
(21...de7?? 22. gf4 e:g3 23. cd4) 22. a:c7 d:b6 23. ba5 hg5
24. a:c7 d:b8 с ничьей.



11. hg3 gh4
 12. bc3 fg5
 13. gf4 hg7
 14. cb2 gf6
 15. cd4 de5
 16. d:b6 a:c5

В партии Д. Коршунов-Н. Куперман (8 чемпионат СССР, 1945г.) было
 16...e:g3 17. bc5 gh2 18. bc3 fe5 19. ed4 ef4 20. fg3 h:f2
 21. e:e5 gf4 22. e:g3 h:f4 23. gh2 cd6 24. c:e7 a:c3 25. ef8 ef2
 26. cd4 fg1 27. de5 f:d6 28. f:b4 hg5 29. bd2 gh4 30. dc3 ge3
 31. cb2 . и ничья.

17. b:d6 e:g3
 18. gh2 c:e5
 19. h:d6 dc7
 20. ab6 c:e5
 21. bc3 ef4
 22. cd4 f:d2
 23. a:c3 gf4
 24. bc7 b:d6
 25. fe3 f:b4
 26. a:g5 h:f4

Ничья.

Эта партия и спустя 60 лет не устарела и является сейчас одним из основных вариантов дебюта "Обратная Городская партия".

Партия 34

М. Смирин-Д. Шебалин

Турнир I группы отбора к 4 чемпионату СССР, 1930г.

"Отказанная обратная игра Водянского"

1. cd4 hg5
 2. bc3?!

Лучше 2. gh4.

2... g4!

Лучшее продолжение, быстро развивающее игру черных.

3. e:g5! f:h4

4. cb4! gh6

Если 4...gf6, то 5. de5! с хорошей игрой. Красивый вариант указал гроссмейстер В.Абаулин после 4... ba5 5.dc5 a:c3 6. d:b4 cb6 7. g4 b:d4 8. fg3 h:f2 9. g:c5 dc7. Белым лучше всего меняться 10. ba5 d:b4 11. a:c3 с защитной позицией. Если 10. ab2?!, то 10...cb6 11. cd2 b:d4 12. dc3 bc7 13. c:e5 ef6 14. ed2 f:d4 15. dc3 fe7? (Следовало играть 15...ab6! 16. c:e5 gf6! 17. e:g7 h:f6 с подавляющей позицией) 16. c:e5 ef6 17. hg3 f:d4 16. fg5 de3 19. bc3! В создавшейся позиции, несмотря на то, что у белых не хватает шахи, шансы сторон равны. Так, на 19...de5 возможно 20. g4 e:g3 21. cd4 с ничьей. Если 19...ab6, то 20. cd4!! e:c5 21. g4! Имея две лишние шахи, черные должны искать ничью! Например, проигрывает 21...ba5? ввиду 22. fe5!! a:c3 23. gh6 d:f4 24. h:h6 с выигрышем. После 21...gh6 (проче всего 21...cd4! с ничьей) 22. gf6 черные вынуждены идти на продолжение 22...ba5! 23. fe7! a:c3 24. ed8 cb4! 25. d:a5 dc5!, и белые выиграть не могут. Любопытно отметить, что вместо 25...hg7? 26. a:e7 cb2 из-за этюдного возражения 27. ac3! b:d4 28. gf8 gf6 29. fe5! de3 30. e:g7 hg5 31. gh8 и белые выигрывают.

5. ba5 hg5
6. ab2 ef6
7. bc3 fe5
8. d:f6 g:e7
9. cb4 hg7
10. de3 bc5
11. cb2

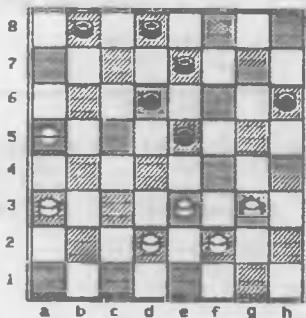
У черных преимущество.

11... gh6
12. bc3 er6
13. cd4 fe7
14. d:b6 a:c5
15. ed4 c:e3
16. f:d4 h:f2
17. g:e3 de5
18. ef2 e:c3
19. b:d2 fe5
20. hg3

Как указали В.В.Медков и Д.В.Шебедев, здесь у белых была любопытная ничья при продолжении 20. fg3 и если 20...ef4 21. g:e5 cb6 22. a:c7 b:f4 23. e:g5 h:f4, то 24. ab4 ed6 25. dc3 fe3 26. hg3 dc7 и только 27. gh4! и ничья, так как, если 27. ba5, то у черных этюдный выигрыш: 27. ba5 de5 28. cb4 ed4 29. gh4 ed2 30. bc5 d:b6 31. hg5 dc1 32. gf6 cb6 33. fe7 hf8 34. ed8 fb4! 35. a:c3 ba5 36. d:b6 a:c7 и черные выигрывают.

20... cd6!

См. диаграмму на стр.7.



21. dc3?

Проигрывает. Следовательно, как указал С. Бухтов, играть 21. ef4! и если 21...ef6, то 22.ab4! fg5 23. de3! и ничья. Если 22. fe3?, то 22...fg5! 23. gh4 e:g3 24. h:f2 dc5 25. fg3 dc7 с выигрышем.

21... dc5
22. ef4 ed6
23. fe3 de7!

Если 23...dc7?, то 24. cd4! e:c3 25. gh4, и ничья.

24. cb4

Если 24. ab4 c:a3 25. ab6, то 25...ed4! с выигрышем

24... bc7
25. gh4 e:g3
26. h:f6 ef6
27. fg3 cd4
28. e:g5 h:b2

Белые сдались.

Партия №5

Б. Влиндер-Д. Шебедев

4 чемпионат СССР, 1930г.

"Отыгрив".

1. cd4 dc5
2. bc3 cd6
3. cb4 ba5
4. d:b6 a:c7
5. ab2 hg5
6. ba5

Чаще играют 6. gf4 gh6 с равной игрой.

6... gf4

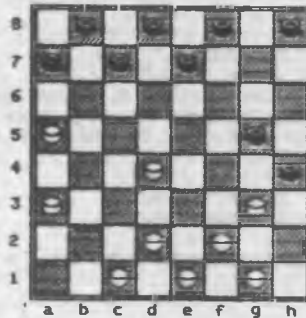
Возможно и 6...gh4 7. ab4 с интересной игрой.

7. g:e5 d:f4
8. e:g5 f:h4
9. bc3 gf6
10. cd4 fg5

В партии В.Барабазов-Э.Шукерник (34 чемпионат СССР, 1974 г.) было: 10...fg7 11. dc5 fe5 12. cb2 gh6 13. ab4 ef6 14. dc3 fg5 15. cd6 ef4 16. de7 d:f6 17. fg3 h:f2 18. e:g7 h:f6 19. hg3 gh4 20. cd4 h:f2 21. g:e3 hg5 22. bc3 ab6 23. bc5 fe5 24. c:a7, с ничьей.

11. hg3

См. диаграмму:



11... ef6
12. de3 fe5
13. d:f6 g:e7
14. ed4 hg7
15. cd2

В партии Г.Глебов-Д.Шебедев (4 чемпионат СССР, 1930 г.) последовало: 15. gf4 gf6 16. fe3 ed6 17. dc5 d:b4 18. a:c3 fe5 19. f:d6 c:e5 20. gh2 ef4 21. e:g5 h:f6 22. cd2 bc7 23. de3, и ничья.

15... gf6
16. dc3 ed6
17. gf4 dc5
18. d:b6 a:c5
19. fg5 cd4
20. g:e7 d:b2
21. a:c1 d:f6
22. cd2 fe5
23. dc3 fe7
24. cb4 cb6
25. a:c7 b:d6

26. fg3 h:f2
27. g:e3 ef6
28. ef2 fg5
29. fg3

Ничья.

Партия №6

Д.Шебелев-С.Натов

4 чемпионат СССР, 1930 г.

"Перекресток"

1. cd4 de5
2. bc3 ed6
3. ef4 ba5
4. fe3 cb6
5. cb2 bc5
6. d:b6 a:c7
7. gh4?!

Чаще играют 7. ed4.

7...ab6 8. gf2 ba7 9. de3 См. партию №13.

7:... e:g3
8. h:f2 ab6!
9. cd4

Интересно развивалась партия И.Гордан-А.Сидлин (Чемпионат ВЦСПС, 1936 г.) 9. hg3 fe5! (В партии И.Куперман-В.Н.Романов (9 чемпионат СССР, 1946 г.) было 9...bc5 10. cd4 cb6 11. dc3 fe7 12. gh2 fe5 13. d:f6 g:e5 14. gf4 e:g3 15. h:f4 hg7 16. cd4 ba7 17. bc3 gf6 18. ab2 ba5 19. d:b6 a:c5 20. cd4 fe5 21. d:b6 a:c7 22. bc3 e:g3 23. f:h4, с ничьей), 10. cd4 e:c3 11. b:d4 dc5 12. gf4 (Если 12. ab2 , то 12...hg5! с преимуществом у черных.) 12...gf6 13. ab2 fg5 14. dc3 (Лучше 14. bc3 , но и тогда после 14...fg7! у черных преимущество.) 14...fe7! 15. fg3 gh4 16. cb4? (После 16. gh2 h:f2 17. e:g3 белые сохраняли шансы на уравнение.) 16...h:f2 17. b:f8 ba5! 18. e:g3 ab4 19. a:c5 de7 20. f:d6 c:a1 21. cd6 hg7 22. gh2 ab2 23. de7 gf6 24. e:g5 hg7 25. gh4 gh8 26. gf6 h:f2 27. fe5 fc5 28. ef6 ba7!! 29. hg3 (Если 29. hg5 h:f4, то 30. fg7 cd4 31. gf8 fe3 32. fh6 ef2 33. he3 fgl с выигрываем.) 29. cb4 30. gf4 ba3 31. fg5 h:f4 32. fg7 ab2 33. gf8 fe5 , и белые сдались. Партия получила приз за красоту.

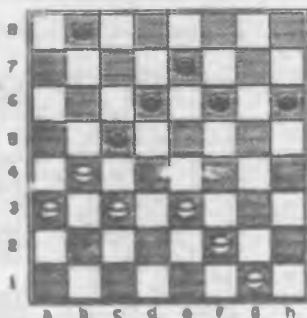
9... fe5
10. d:f6 g:e5
11. bc3 bc5

Неточность. Лучше 11...hg7.

12. ef4 e:g3
13. h:f4 hg7
14. de3 cb6
15. cd4 ba5
16. d:b6 a:c7

- 17. ab2 gf6
- 18. bc3 dc5
- 19. fg3 fe7
- 20. ed2 cd6
- 21. cb4! fe5
- 22. dc3 ef6
- 23. gh4 e:g3
- 24. h:f2 de7

См. диаграмму:



- 25. cd4 ba7
- 26. d:b6 a:c5
- 27. ed4 c:e3
- 28. f:d4 de5
- 29. dc5 ef4?

Прогрывает. Следовало играть 29...ed8! 30. c:g5 h:f4
 31. gf2 fg3! 32. f:h4 ef4 33. bc5 fe3 34. hg5 ef2 35. gf6 fg1
 36. cd8 gd4 с ничьей.

- 30. cb6 fe3
- 31. ba7 ed2
- 32. ab8 de1
- 33. ba5 hg5
- 34. ab6 gh4

Просмотр, однако, у белых все равно выигранное окончание.

35. gf2

Черные сдались.

Партия N7

Л. Рами-Д. Шебедев

4 чемпионат СССР, 1930 г.

"Кол"

1. cd4 dc5
2. bc3 cd6
3. cb4 ba5
4. d:b6 a:c7
5. bc5 d:b4
6. a:c5 fg5

К интересной игре ведет 6...fe5 7. ab2 ed4 8. cb6! a:c5
9. ef4

7. dc3 gf6
8. ab2 gh4

В партии Е.Тюнев-В.Каллан (13 чемпионат СССР, 1951 г.) было:
8...hg7 9. gf4 gh4 10. ba3 fg5 11. cd4 cb6 12. ed2 dc7
13. cb2 gf6 14. fe5 ba5 15. e:g7 gf4 16. e:g5 h:h8 17. fe3 cb6
18. bc3 hg7 19. ef4 ed6 20. c:e7 f:d6, и ничья.

9. cb4 hg7
10. ba3

Игра свелась к одному из вариантов дебюта "Кол".

- 10... hg5

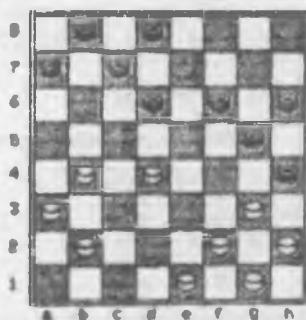
К равной игре ведет и 10...cb6.

11. cb2

Возможно и 11. cd6 c:e5 12. gf4 e:g3 13. h:h6 fe5 с равными шансами.

- 11... gh6
12. ed4 ed5!
13. c:e7 f:d6

См. диаграмму:



14. bc3!

Плохо 14. dc5? из-за 14...de5 15. cd6 ab6! 16. d:f4 g:e3

17. f:d4 h:f2 18. g:e3 bc5 19. d:b6 c:a1 с выигрышем.

14... ab6
15. ba5 de5
16. ab4

Встречается и 16. fe3 h:f2 17. e:g3 cd6 18. a:c7 d:b6
19. gh4 ef4 20. de5, и ничья.

16... cd6
17. a:c7 d:b6
18. fe3 h:f2
19. e:g3 ba7
20. gh4

Ничья.

Хуже 20. ba5 из-за 20...dc5! 21. a:c7 gh4 22. d:b6 h:b2 с
преимуществом чёрных.

Партия №8

Д.Шебелев-Г.Крылов

4 чемпионат СССР, 1930 г.

"Новое начало".

1. cd4 bc5
2. d:b6 a:c5
3. bc3 de5?!

В партии А.Каппудель-И.Купериан (8 чемпионат СССР, 1945 г.)
было: 3...fg5 4. ef4! g:e3 5. d:f4 (Заслуживает внимание продолжение
В.И.Блиндера: 5. f:b6! c:a5 6. cb2 gf6 7. gf2! с преимуществом у
белых.) 5...gf6 6. cb4 fe5 7. cd2 hg7 8. ba5 gf6 9. ab2 ba7
10. dc3 cb6 11. a:c7 d:b6 12. gh4 e:g3 13. h:f4 ba5 14. ed2 fe5:
15. fg5 h:f4 16. ab4 c:e3 17. f:d8 dc5, и ничья.

4. ef4

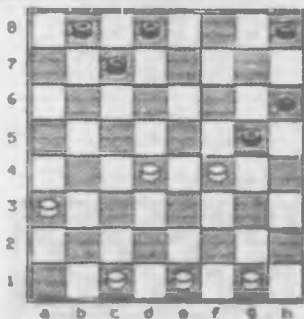
Неплохо и 4. cd4 e:c3 5. d:d6 e:c5 6. ab2 с небольшим пре-
имуществом у белых.

4... cd4

Возможно и 4...ed6 5. cb4 с преимуществом у белых.

5. f:d6 d:b2
6. a:c3 e:c5
7. gf4 fe7
8. de3 ed6
9. cd4 fe5
10. d:b6 e:g5
11. h:f4 c:a5
12. ed4 dc5
13. d:b6 a:c7
14. fe3 gf6
15. ed4 fg5?

Проигрывает. Необходимо было играть 15...hd7.
См. диаграмму:



16. de5! g:e3
17. ef6

Белые заняли "рохон".

17... cd6
18. ed2 ba7
19. d:f4 ab6
20. cd2 bc5
21. dc3 dc7
22. cb4 cd4
23. gf2

Чёрные сдались.

Партия №9

М. Капустин-Д. Шебедев

4 чемпионат СССР, 1930 г.

"Отыгрыш".

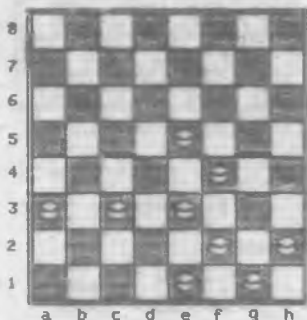
1. cd4 dc5
2. bc3 cd6
3. cb4 ba5
4. d:b6 a:c7
5. ab2 hg5
6. bc5

Интересно развивалась партия Д. Шебедев-М. Смолян (6 чемпионат СССР, 1934 г.) 6. gf4 gh6 7. bc5 d:b4 8. a:c5 gh4 9. fg5?! h:f4 10. e:g5 fe5?! (Обычно играют 10...cd6! 11. ba3 d:b4 12. gh6 с интересной игрой.) 11. gh6 cb6 12. de3 b:d4 13. e:c5 bc7 14. bc3 cb6 15. cb4 b:d4 16. fg3 h:f2 17. g:c5 dc7 18. ba5 ed6! (Единственный путь к ячье. Проигрывает 18...ef4? ввиду 19. cd2 hg" 20. ef2 gf6 21. ab6! c:a5 22. dc3 с выигрышем.) 19. c:e7 f:df 20. ef2 ab6 21. fe3 bc5 22. ef4 e:g3 23. h:f4 cd4 24. cb2 dc5

25. fe5 d:f6 26. hg7 fe5 27. gf8 cd4 28. fd6 dc3!., и ничья.

6... d:b4
 7. a:c5 gh6
 8. dc3 gh4
 9. gf4 fg5
 10. ba3 cb6
 11. cb2 b:d4
 12. c:e5 ab6
 13. bc3

См. диаграмму:



13... hg7

Возможно и 13...ba5 14. cd4 dc7 15. ef6! ed6 16. fe7 de5
 17. f:d6 c:c3 18. ed8 hg7! 19. hg3 bc7 20. d:b6 a:c7 21. ef4 g:e3
 22. f:b2 h:f2 23. g:e3, и равной игрой.

14. cd4?

Следовало играть 14. hg3! ba5 15. cd4 bc7 16. ed2 cd6!
 17. e:c7 d:b6 18. dc3 gf6 19. gh2! (Как указал Б.А.Миротин, проигрывает 19. fe5? из-за 19...bc5!! 20. e:g7 cb4! 21. a:c5 ef6 22. g:e5 gf4 с выигрывшем). 19...bc5 (19...ed6 20. fe5!)=
 20. d:b6 a:c7 21. ab4! cb6 22. cd4 ba5 23. fe5 a:c3 24. e:g7 c:e5
 25. gh8 ef4! 26. g:e5 ef6 27. e:g7 gf4 28. e:g5 h:f4 29. hg3! f:h2
 30. fe3, с ничьей, как было в партии Г.Крылов-Л.Потапов, 1933 г.

14... dc7?

Выигрывало 14...bc7! 15. ed2 ed8 16. dc3 fe7 17. hg3 bc5!

15. ed2 ed6
 16. dc3 fe7
 17. hg3 ef6
 18. cb4 dc5!
 19. b:d8 ba5
 20. de7 f:d8
 21. dc5 cd6
 22. c:e7 d:d4

23. e:c5 g:e3
 24. f:d4 h:f2
 25. g:e3 gf6
 26. ef4 fg5
 27. fe5 gh4
 28. ef6 hg3

Ничья.

Партия №10

Д.Шебедев-А.Берак

4 чемпионат СССР, 1930 г..

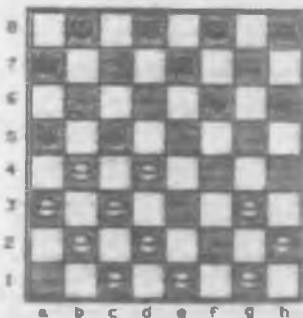
"Игра Бодянского".

1. ab4 ba5
 2. ba3

В партии Д.Шебедев-А.Розенбаат (Баку, 1928 г.) было: 2. ed4 fe5
 3. d:f6 g:e5 (Лучше 3...e:g5.) 4. ba3 ab6 5. fe3?! ef4? (Следовало
 играть 5...bc5 6. ef4 или 6. ed4 с разной игрой.) 6. e:g5 h:f4
 7. g:e5 d:f4 8. cb2 bc5 9. b:d6 c:e5? 10. gf2 fg7 11. ab4 gf6
 12. bc5 ba7 13. fe3!, и чёрные сдались.

2... cb6
 3. ab2 bc5
 4. ed4 c:e3
 5. f:d4 dc5

См. диаграмму:



6. d:b6

Возможно и 6. b:d6 e:e3 7. d:f4 fe7 8. gf2 ed6 9. fe5 d:f4
 10. g:e5 f:d4 11. c:e5 с равной игрой. Вариант указал В.А.Соков.

8... a:c5

Неточность. Лучше 8...a:c7 с равной игрой. В партии И. Тимков-ский-В. Гиляров (4 чемпионат СССР, 1930 г.) было: 7. cd4 hg5 8. bc3 cb6 9. de3 (Проигрывает 9. ba5? из-за 9...gf4! 10. a:c7 d:b6 11. g:e5 bc5 12. d:b6 f:b2 с выигрывшем.) 9...gh4 10. ba5 h:f2 11. e:g3 fe5 12. a:c7 b:d6 13. d:f6 g:e5 14. ab4 ng7 15. ed4 gf6 16. cb2 ab6 17. dc5 b:d4 18. gf4 e:g3 19. c:g7 f:h6 20. h:f4 dc7, с ничьей.

7. b:d6 e:c5
8. gf4! dc7

Проигрывает 8...fe7? или 8...bc7? из-за 9. cb4! a:a1 10. fe5 f:d4 11. cb2 a:c3 12. d:f6 или 12. d:b8.

9. de3 cb6?

Лучше 9...cd6.

10. hg3 ba7
11. ef2 cd4?

Проигрывает. Следовало играть 11...fe7 с шансами на ничью. На 11...fg5? решает 12. gh4!

12. c:e5 f:d4
13. e:c5 b:d4
14. gh2 gf6
15. fe5 de3
16. f:d4 ab6
17. e:g7 h:f6
18. cd2 fe7
19. de3

и через несколько ходов чёрные сдались.

Партия N11

И. Кукуев-Д. Шебедев

4 чемпионат СССР, 1930 г.

"Кол".

1. cd4 fg5
2. bc3 gf6
3. cb4 hg7
4. ba5?!

Интересно развивалась партия Д. Шебедев-Семенов (Баку, 1927 г.) 4. bc5! d:b4 5. a:c5 ba5?! (В партии А. Косеенко-А. Муравецкий (чемпионат Украины, 1980 г.) было: 5...gh4 6. ab2 ba5 7. ba3! hg5?! (Лучше 7...cb6) 8. cb6 a:c5 9. d:b6 gf4 10. e:g5 fe5! (Проигрывает 10...ba7? из-за 11.dc3 a:c5 12. cb4! a:c3 13. fe3! h:d4 14. cd2 f:h4 15. d:b8 с выигрывшем, как было в одной из партий И. Купермана.) 11. gf6! e:g5 12. gf4 e:g3 13. h:h6 ba7 14. dc3 a:c5 15. cd4 c:e3 16. f:d4 cb6 17. cd2! gf6 18. de3 de7 19. ef2 bc5 20. d:b6 a:c7 21. ed4 hg3? (Проигрывает. Следовало играть 21...ed6! 22. dc5 d:b4 23. a:c5 fg5! 24. h:f4 cd6, и ничья, как было в партии Д. Школяр-М. Короткин (Чемпионат ВЦСПС по переписке, 1988 г.)

22. f:h4 cb6 23. hg5! f:h4 24. de5 hg3 25. ef6 e:g5 26. h:h2 bc5
 27. gf2 cd4 28. ab4 fe7 29. hg3 ed6 30. gf4 dc5 31. b:d6 dc3
 32. fe5 ch2 33. fe3 bc1 34. ed4 cg5 35. dc7, и через несколько
 кодов чёрные сдались, так как не проходит 35...ga8 36. cb6 db6
 ввиду 37. ba7 b:g1 38. ed6! с выигрышем.) 6. ab2, (Лучше
 6. cb6! a:c5 7. d:b6 с преимуществом у белых.) 6...cb6?!
 7. ba3! ab4? (Следовало играть 7...gh4) 8. gh4! b:d6 9. de5! d:f4
 10. fg3, и чёрные сдались.

4... gf4
 5. e:g5 h:f4
 6. g:e5 d:f4
 7. ab2 bc5

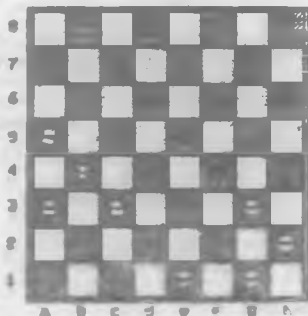
Хорошо и 7...fg5! 8. dc5! (Плохо 8. bc3? из-за 8...gh6!
 9. fe3 ed6 10. cb4 bc5 11. d:b6 a:c5 12. ef2? de5! 13. b:d6 fg3!
 с выигрышем.) 8...b:d4 9. fg3 dc3 10. b:d4 ed6 11. g:e5 d:f4 с
 преимуществом у черных.

8. d:b6 a:c5
 9. bc3 gh6!

Интересный вариант указал киевский мастер А.Безверженко:
 9...ed6 10. cd4! c:e3 11. f:d4 dc5 12. d:b6 ba7 13. dc3! a:c5
 14. cd4! c:e3 15. ab4 cb6 16. a:c7 d:b6 17. ba5 bc5 18. ef2 ed2!
 19. c:e7 f:d6 с ничьей.

10. cb4 ed6
 11. dc3 fe5
 12. cd4 e:c3
 13. b:d2 de5
 14. dc3 cd6
 15. cd2 bc7
 16. fg3 fe7
 17. cb4 ef6
 18. dc3

См. диаграмму:



18... cd4

Неточность. Лучше 18...cb6! 19. a:c7 d:b6 и у белых трудная ничья: 20. ed2! ba5 21. gf2! fg5 (21...ed4 22. c:c7 a:e1 23. g:g7=. Если 21...cd4, то 22. bc5! с ничьей.) 22. de3 f:d2 23. c:e1 a:c3 24. ed2 c:e1 25. gh4 e:g3 26. h:b6 с ничьей. Анализ Ю.Кустарёва.

19.gf2

Лучше 19. ed2! d:b2 20. a:c1 fe3! 21. d:f4 fg5 22. gh4 g:e3 23. hg3 ed2 24. c:e3 ef4 с ничьей.

19... d:b2
20. a:c1 cb6
21. a:c7 d:b6
22. cd2 fe3
23. d:f4 fg5
24. fe3 gh4
25. ef2 ba5
26. ed4 e:c3
27. b:d2 dc5
28. de3 ab4
29. fe5 bc3
30. ef6 cb2
31. fe7 cb4

Ничья.

Партия N12

Д.Шебедев-А.Ильин

4 чемпионат СССР, 1930 г.

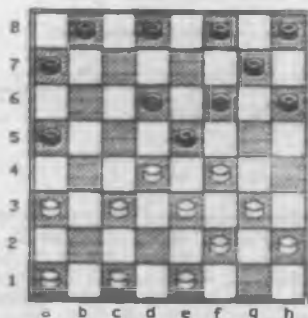
"Перекресток".

1. cd4 de5
2. bc3 ed6
3. ef4 ba5
4. fe3 cb6
5. gf2 bc5
6. d:b6 a:c7
7. ed4

В партии Д.Шебедев-К.Сребницкий (Баку) было: 7. cd4 e:c3 8. d:b4 fg5 9. cd2 ab6 10. ab2 gf6?! (Обычно играют 10...fe7 с равной игрой.) 11. bc3 fe5 (Красивый вариант указал мастер В.Чечиков: 11...ba5! 12. bc5 d:b4 13. a:c5 de7 14. cb6 cd6 15. ba7 dc5 16. cd4 cb4 17. dc3 b:d2 18. e:c3 ed6 19. gh4 fg7 20. hg3 bc7!! 21. ab3 cb6 22. b:e5 bc5 23. d:b6 f:b2 24. h:f6 g:e5 25. f:d6 a:e5 с выигрышем.) 12. gh4 e:g3 13. h:f6 fg7 14. f:h4 g:e5 15. ed4 ba7! 16. d:f6 de7 17. f:d8 hg5 18. h:f6 de5 19. f:d4 ba5 20. d:b6 a:c1 и ничья.

7... cb6
8. de3 ba5?!

См. диаграмму на стр. 19:



Острый ход. Сильнее 8...bc7 9. cb2 и т.д. См. партию N13.

9. cd2! ab6
 10. ab2 bc5
 11. d:b6 a:c7
 12. cb4 fg5

Если 12...dc5?!, то 13. b:d6 fg5 14. bc3! cb6 15. dc7! b:d6
 16. gh4 e:g3 17. h:f6 g:e5 18. h:f4 e:g3 19. f:h4 с преимуществом
 у белых.

13. bc5 d:b4
 14. f:d6 c:e5
 15. a:c5 gf4
 16. e:g5 h:f4
 17. bc3! fe7
 18. cb4 dc7
 19. dc3 ba7
 20. ba5 ed6!
 21. c:e7 ed4
 22. g:e5 d:d8
 23. fe3 gf6
 24. hg3 hg7
 25. gf4 cd6
 26. cd4 dc5
 27. d:b6 a:c5
 28. ed2 dc7
 29. dc3 cb4
 30. cd4 ba3
 31. dc5 ab2
 32. cb6 cd6
 33. ba7 ba1
 34. fg5 f:h4
 35. ab8 dc5
 36. bh2

Ничья.

Д Шебедев-В.Медков

4 чемпионат СССР, 1930 г.

"Перекресток".

1. cd4 de5

Излюбленный ответ В.В.Медкова.

2. bc3 ed6

3. ef4

В партии Д.Шебедев-Шумаков (турнир I группы отбора к 4 чемпионату СССР, 1930 г.) было: 3. gh4 dc5?! (Лучше 3... fe7! 4. ab2! с равной игрой.) 4. fg3 cd6 5. gf4 e:g3 6. h:f2 de5 7. fg3 fe7 8. gf4 e:g3 9. h:f4 ba5 10. d:b8 a:c7 11. ed4 ab6 12. cb4 ba5 13. bc5 ba7 14. dc3 fg5 15. cb2 g:e3 16. d:f2 gf6 17. cb4 a:c3 18. b:d4 fg5 19. fg3 cb6 20. ef2 hg7 21. ab4 gf4! 22. g:e5 ba5 23. fg3 a:c3 24. d:b2 ed6 25. c:e7 d:d4 26. gf4 ab6 27. gf2 bc5 28. bc3 d:b2 29. a:c3 gf6 30. fg3 fg5 с ничьей.

3. . . ba5

4. fe3 cb6

5. gf2 bc5

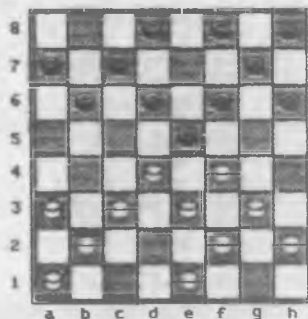
6. d:b6 a:c7

7. ed4 cb6

8. de3 bc7

9. cb2

См. диаграмму:



9... bc5

Иногда встречается и 9... fe7?! В партии В.Терещенко-И.Доска (Кубок СССР, 1984 г.) было: 10. dc5 b:d4 11. e:c5 d:d2 12. f:b8 dc1 13. dh4 ab6 14. bc3 bc5 15. bg3! ed6! 16. g:b8 cd4 17. c:e5 f:d4 18. bg3 ce3 19. ab4 e:g1 20. ba5 dc3 21. gf4 gf8 22. fcl gc5

23. hg3 ca7 24. gf4 ag1 25. fe5 f:d4 26. ef2 g:e3 27. c:f4 dc7
28. f:b8 cd2 29. bh2 dc1 30. hg1 dc3 31. gf2 ca3 32. fe3 ae7
33. ef4 ef6 34. fc1 и ничья.

10. d:b6 a:c5
11. cd4 e:c3
12. b:b6 c:a5
13. ab2 dc5
14. bc3 fe7

Неточность. Лучше 14...fg5! 15. gh4 fe7 16. h:f6 g:g3
17. h:f4 ed6 18. ed2 hg7 19. cd4 gf6 20. d:b6 a:c7 21. ed4 cb6
22. fe3 dc5 23. dc3 ba5 24. d:b6 a:c7 25. cd4 cd6 26. ab4 hg5!
27. f:h6 de5 и ничья, как было в партии В.Литвинович-В.Городецкий
(23 чемпионат СССР, 1963г.).

15. cd4?!

Сильнее 15.ed2! (рекомендация Л.М.Рамма) 15...ed6 16. cd4 fg5
17. d:b6 a:c7 18. ab4! de7 19. dc3 cb6 20. cd4! ba5 21. dc5 a:c3*
22. gh4 d:b4 23. h:d8 с большим преимуществом у белых, как было в
партии В.Смаченко-И.Микерин (чемпионат Украины по перелиске, 1990г.).

15... ed6
16. d:b6 a:c7
17. ed4

Хорошо и 17...ab4

17... fe5?

Этот на вид вполне солидный ход оставляет черным единственный
и трудно заметный путь к ничьей, тогда как при 17...dc5 черные легко
достигали ничьей.

18. d:f6 g:e5
19. ed2 cb6

Проигрывает 19...de7? ввиду 20. fe3 hg7 21. gh4! e:g3
22. h:f4 gf6 23. ed4 cb6 24. ab4 ba5 25. dc3 с выигрышем.

20. fe3 bc5
21. gh4 e:g3
22. h:f4 dc7?

Проигрывает. Необходимо было продолжать 22...hg7! 23. dc3 gf6
24. cd4 dc7! 25. d:g5 de5 26. f:d6 h:d2 с ничьей.

23. dc3 cb6
24. cd4 ba5
25. d:b6 a:c7
26. ed4 cb6
27. de5 dc5
28. ef6 ba5
29. fe7 hg7
30. ed6 cd4
31. dc7 gf6
32. ce5

Черные сдались.

Партия N14

Д.Шебедев-В.Гиляров

4 чемпионат СССР, 1930г.

"Косик"

1. cb4 fg5
2. gf4 gf6
3. bc3 hg7

В партии Д.Шебедев-Шах-Задэ (чемпионат ВЦСПС, 1936г.) было 3...bc5 4. ba5 gh4 5. cd4 hg7 6. d:b6 a:c5 7. ab2 ba7 (интересно развивалась партия С.Натов-Д.Шебедев(играна по переписке, 1929г.) 7...fe5?! 8.bc3 e:g3 9. h:f4 gf6 10. cd4 fg5 11. d:b6 de5 12. f:d6 e:a7 13. ed4 fe7 14. cb2! ef6 15. fg3 h:f2 16. e:g3 cd6! 17. dc5 d:b4 18. a:c3 fe5 19. gh4 gf4 20. gh2 ab6! 21. ab4 (если 21. hg5, то 21...bc5! и т.д.) 21...dc7! 22. hg5 bc5! 23. b:d6 fe3 24. d:f4 e:g3 25. h:f4 c:g3, и ничья) 8. hg3?! (Острый ход. Обычно играют 8. fg5 h:f4 9. e:g5 с равной игрой) 8...fe5 9. bc3 gf6! 10. cb4 fg5 11. dc3 ef6 12. cd4? (Д.Шебедев писал: "Это гибельное продолжение, связанное с жертвой шашки, было рекомендовано мне незадолго до настоящей партии мастером Л.Потаповым". Следовало играть: 12. ed4! c:e3 13. f:d2 de7!(новинка) 14. bc5! d:b4 15. a:c5 cd6 16. cb4 gf4 17. gh2 fe3 18. f:d4 h:f2 19. e:g3 e:h4 20. hg3! h:b6 21. a:g7 с ничьей. Этот красивый вариант указал С.Бойко) 12...e:c3 13. b:d2 fg7! 14. ab6 c:a5 15. dc3 dc7! 16. cd4 cb6! 17. cd2 ab4! 18. dc3 b:d2 19. e:c3 ba5 20. d:b6 a:c5 21. cd4 cb4 22. a:e7 f:d8 23. dc5 de7 24. ed4 g:e3 25. de5 ab4! 26. c:a3 ed2 27. ab4 dcl 28. gf4 c:g5 29. ba5 g7-f6, и вскоре белые сдались.

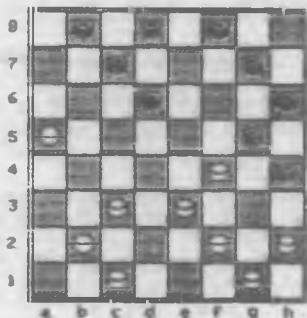
4. ab2 bc5
5. ba5 gh4
6. cd4 fg5
7. d:b6 a:c5
8. dc3!

В партии Е.Куклеев-В.Барабашов(Кубок СССР, 1974г.) было: 8. bc3 ef6! 9. cd4 ba7 10. d:b6 a:c5 11. fe5 f:d4 12. ef4 g:e3 13. d:f4 de7! 14. cb2! hg5 15. f:h6 gf6 16. ed2! fe5 17. hg3 cb6 18. a:c7 d:b8 19. dc3 bc7 20. cb4 cd6 21. ba5 ef6 22. gh2 fe7 23. bc3 d:b2 24. a:c1 ed4 25. gf4 dc3 26. fe3 cd2 27. fg5 d:f4 28. g:e3 de5 29. ef4 e:g3 30. h:f4 fg5 31. hg7 g:e3 32. gf6, с ничьей.

- 8... cb4
9. a:c5 d:d2
10. e:c3 ed6

Иначе развивалась партия М.Коган-В.Иванов(11 чемпионат СССР, 1949г.) 10...cb6 11. a:c7 d:b6 12. cd4 ba5 13. ba3 bc7 14. cb2 ed5 15. dc5 d:b4 16. a:c5 cd6 17. c:e7 f:d6 18. bc3 gf6 19. hg3 fe5 20. gh2 ab4 21. c:a5 ed4 22. e:e7 g:g1 23. gf4 hg3 24. fe5 gc5 25. h:f4 c:f6 с ничьей.

См. диаграмму на стр. 23.



11. hg3!

Встречается и 11. cd4 gf6 12. dc5 d:b4 13. a:c3 fe5
14. f:d6 c:e5 15. ba3! gf4 16. e:g5 h:f6 с равной игрой.

11... gf6
12. cb4 de7?!

Точнее 12...ba7! 13. ba3 de7 14. cb2 ab6 15. bc5 b:d4
16. e:c5 g:e3 17. f:d4 h:f2 18. g:e3 d:b4 19. a:c5 ed6 20. c:g5 h:d2
21. bc3 d:b4 22. a:c3, и ничья.

13. ba3

Лучше 13. bc5! d:h4 14. a:c3 ed6 15. ed4! g:c5 16. fe3 h:d4
17. c:g7 с преимуществом у белых.

13... de5

Возможно и 13...dc5 14. b:d6 e:c5 15. ed4 c:e3 16. f:d2 fe5
17. ab4 fe7 18. bc5 ed6 19. c:e7 cb6 20. a:c7 b:f8 21. dc3 fe7
22. cb4 ed6 23. cb2 gf4 24. gh2 fe3 25. f:f6 h:f2 26. hg3 f:h4
27. ba3, и ничья.

14. f:d6 c:e5
15. ed4 e:c3
16. b:d2 fe5
17. ab6 gf4
18. gh2 ef6
19. ab4 fe7
20. ba7 fg5
21. bc5 ef6
22. de3 f:d2
23. c:e3 ed4
24. gf4 d:b6
25. a:c5 bc7
26. cb6 c:a5
27. hg3 fe5
28. f:d6 ab4
29. dc7 ba3
30. cd8 ab2
31. gf4

Ничья

Партия N15

Д.Шебедев-И.Тимковский

4 чемпионат СССР, 1930г.

"Косяк Саргина"

1. cd4 fg5

2. bc3 gf6

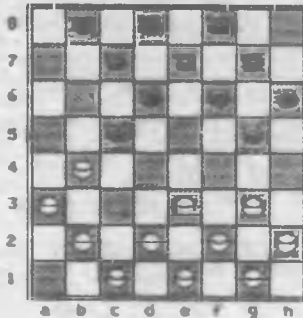
(В партии Б.Миротин-Д.Шебедев(чемпионат СССР, 1930г.) было:
 2...gf4 3. e:g5 h:f4 4. g:e5 d:f4 5. fg3 ef6 6. g:e5 bc5
 7. d:b6 f:b2 8. a:c3 a:c5 9. de3 gf6 10. hg3 hg7 11. gh4 gh6
 12. ef2 fe7 13. fg3 fe5 14. gf4 e:g3 15. h:f2 с ничьей.

3. cb4 bc5

4. d:b6 a:c5

5. ab2 hg7?

См. диаграмму:



Как доказал еще Д.И.Саргин, это проигрывает. И.В.Тимковский предпринимает неудачную попытку реабилитировать вариант. Следовало играть 5...gh4 с равной игрой. Любопытный вариант возможен после 5...fe5?! 6. bc3 gf4 7. e:g5 h:f4 8. ba5 hg7 9. cb4 (после комбинации 9. ab4 c:a3 10. cb2 a:e3 11. f:h8 dc5 12. g:e5 fg7 13. h:f6 e:g5 14. gf2 cd4 15. cb4 d:f6 у черных лучше) 9...ef6 10. dc3 fe7 11. gh4 ba7 12. cd2 gh6 13. fe3 ab6! 14. e:g5 h:f4 15. hg3 f:h2 16. de3 fg5! 17. h:d4 ef6 18. ef2 de7 19. ef4 c:g5 20. cd4 de5 21. bc5 e:c3 22. c:a7 cd2 23. ab8, с ничьей.

6. gf4 gh4

7. dc3 fg5

Не спасает и 7...fe5 ввиду 8. cd2! e:g3 9. h:f4 ef6 10. fg5 h:f4 11. e:e7 d:f6 12. de3 fe7 13. ef4! fe5 14. fe3!! e:g3 15. cd4! cb6 16. de5 d:d2 17. b:c1 с разгромом. Этот анализ Д.И.Саргин сделал в 1891г.

8. ed2! cd4

Если 8...ef6, то 9. hg3 cb6 10. ba5 fe5 11. a:c7 d:b6
12. ed4 с выигршем.

9. e:c5 g:e3
10. f:d4 gf6

И.В.Тимковский надеялся при помощи жертвы шапки уравнять игру, однако, Д.В.Шебедев четко реализует материальный перевес.

11. ba5 d:b4
12. a:c5 fg5
13. gf2 gf4
14. ba3 ef6
15. ab4 ba7
16. de3 f:d2
17. c:e1 fe7
18. cd2 fe5
19. d:f6 e:g5
20. ab6 c:c3
21. d:b4 de7
22. ba5 ef6
23. ab6

Черные сдались.

Партия №18

Л.Глезер-Д.Шебедев

4 чемпионат СССР, 1980 г.

"Обратный косик"

1. cb4 fg5
2. gf4 gf6
3. bc3 fe5
4. ba5?!

Активнее 4. ab2 с равной игрой.

4... e:g3
5. h:f4 hg7
6. cb4 gf6

Интересно развивалась партия В.Бакуменко-В.А.Романов (показательный турнир шапечных мастеров, 1931 г.) 6...bc5 7. dc3 ef6 8. cd2 cd4? (Красиво опровергается. Необходимо было продолжать 8...gh4 9. cd4 fg6 10. d:b6 a:c5 11. dc3 gf6 12. cd4 de5 мкм 12...fe5 с равной игрой.) 9. e:e7 g:c1 10. e:g5 h:f4 11. ab6!! c:a5 12. cd4! a:e5 13. ed2 c:e3 14. f:h8 fe3 15. ab2 ab6 16. hf6 fe7 17. fg7 с выигршем.

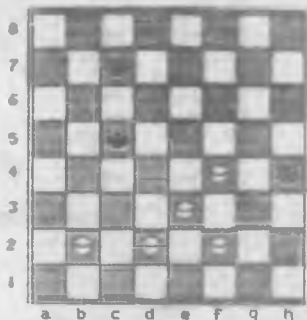
7. bc5 b:d4
8. e:c5 g:e3
9. d:f4 d:b4
10. a:c3 ab6

Хорошо и 10...ed8 с инициативой.

11. fe3 ed6
12. cb2 fe7

13. cd4 fg5
 14. ab4 ba5
 15. de5 a:c5
 16. b:d4 ba7
 17. ed2 gh4
 18. eb2 dc5
 19. d:b6 a:c5
 20. g72 ef6
 21. e:g7 h:f8

См. диаграмму:



22. bc3?

Естественный ход и непоправимая ошибка. Спокойная игра чёрных убавкала белых и они допускают решающий промах. Необходимо было продолжать 22. dc3.

22. cb6
 23. cd4 fg7
 24. de5 dc7
 25. de3 cb4!
 26. c:a5 bc5
 27. ab6 c:a5
 28. ed6 c:e7
 29. ed4 ed6
 30. fe3 ad4
 31. fg5 h:f8
 32. de5 gh6
 33. c:a3 de5

Белые сдались. Хорошая позиционная партия.

Партия №17

В. А. Романов-Д. Шебелев

4 чемпионат СССР, 1930 г.

"Городская".

1. cd4

Этим ходом начинались около 90% всех партий 4 чемпионата СССР.

1... dc5

Д.В.Шебедев писал: "Надо сказать, что эта партия репала исход первенства СССР, причем для первого места белым надо было выиграть, чёрным же достаточно была ничья. Этим и объясняется выбор чёрными этого разменного варианта "Городской".

2. gf4 fg5
3. bc3 gh4
4. cb4 ba5
5. d:b6 a:c3
6. d:b4 c:c3
7. cb2 ef6
8. b:d4 ng3
9. f:h4 fg5
10. h:f6 g:c3
11. fe5 fe7?!

Точнее 11...hg5! 12. ed4 gf4 13. e:g3 c:e5 с равной игрой.
В партии А.Покатиловский-А.Косенко, 1976г. далее последовало:
14. ab2 ab6 15. bc3 bc5 16. gf2 hg7 17. fe3 de7 18. gh4 bc7
19. ef4 (Возможно 18. cb4! cd6 20. ef2 с равной игрой) 19...e:g3
20. h:f2 gf6 21. fe3 fe5 22. ef4 e:g3 23. h:f4 ef6 24. ef2 cd6
25. fe3 fe5 26. fg5 ef4 27. cd4? (Следовало играть 27. ed4! c:e3
28. cb4 f:h6 29. bc5 добиваясь ничьей) 27...f:d2 28. d:b6 de1
29. ba7 eg3 30. gf6? dc5 31. ab6 gh2, и белые сдались.

12. ed4 ed6
13. d:b2 d:f4
14. bc3 bc7

Сейчас обычно играют 14...hg7 15. ab4! ab6! 16. ab2 ba5
17. bc5 gf6 18. cd4 de7 19. bc3 hg5 20. ef2 fe3 21. fg3 bc7
22. d:f2 cd6 23. fe3 (23. cb6 a:c7 24. fe3 gf4! =) 23...d:f4
24. g:g7 ef6 25. g:e5 gh4, и ничья.

15. gf2 de7
16. ab4! ed6
17. ab2 ab6
18. ed2 de5

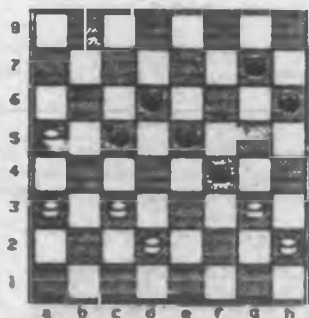
Единственный ход ввиду угрозы 19. cd4. Если же 18...bc5, то 19. ba3 и затем 20. fg3 с выигрышем.

19. fg3 cd6

Белые провоцировали ход 19...hg5? на ловушку и если 20. gh4? то 20...ed4 21. c:g3 ba5 и черные выигрывают, но белые просто отвечают 20. bc5! b:d4 21. gh4 и выигрывают нанку.

20. ba5 bc5
21. ba3 hg7

См. диаграмму на стр.28:



22. ab4!

Единственный, но вполне достаточный ход, чтобы создать чёрным большие затруднения. Если 22. cb4, то 22...hg5! 23. gh4 gf6 24. ab6 (Если 24. bc3, то 24...cd4! с выигрышем.) 24...c:a7 25. bc5 d:b4 26. a:c5 ed4 27. c:e3 ab6 28. ed4 fe5! с выигрышем.

22... c:a3
23. ab6 gf6!
24. ba7 fe3!

Прекрасный ход! Находясь на волоске от потери первенства СССР, чёрные всё же играют с большим присутствием духа и большой изобретательностью. Всё остальное проигрывает. Например, если 24...dc5, то 25. ab8 cd4 26. cb4 a:c5 27. ba7! и белые выигрывают.

25. d:f4 fg5
26. ab8 g:e3
27. ba7

Другие ходы также не дают выигрыша. Если 27. gh4, то 27...ef2! и ничья. Если 27. gf4 e:g5 28. ba7, то 28...gf4 29. af2 (29. ad4 fg3!, и ничья) 29...ab2 30. c:a1 dc5 31. f:a7 ed4 с ничьей.

27... ed2
28. c:e1 ab2

Здесь чёрные предложили ничью, от которой белые отказались.

29. ed2 bc1
30. dc3 cg5
31. af2 gd8

Расставляя ряд простеньких ловушек.

32. cb4??

Грубый промах. Психологически же этот зевок вполне объясним тем, что белые, потеряв надежду выиграть, уже играли механически.

Следовало играть 32. fe1. Если же 32. fe3? или 32. fd4, то 32...ef4 и чёрные выигрывают. Если же 32. gh4?, то 32...hg5 33. h:d4 dc5 и чёрные выигрывают.

32... ef4!

Белые сдались.

Партия N18

Д. Шебелев-И. Колесов

Первенство РСФСР, 1932 г.

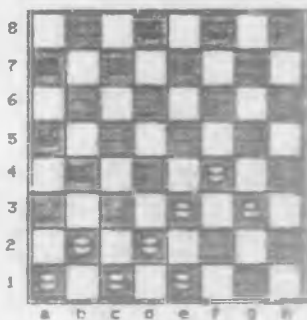
"Жертва Кукуева".

1. cd4 fg5
2. dc5 b:d4
3. e:c5 d:b4
4. a:c5 gf4
5. g:e5 cb6
6. cd6 e:c5
7. hg3 cb4
8. fe3 fe7
8. ef4 ba5
10. gf2 hc7
11. fe3 gf6

Неточность. Лучше 11...ba3 12. bc3 gf6 13. e:g7 h:f6!
(вариант Тасера) 14. ed4 cd6 15. ab2 fe5 с равной игрой.

12. e:g7 h:f8

См. диаграмму:



13. fe5!

Агрессивный ход.

13... hg7

14. ef4 gh8?

Ошибка. Следовало играть 14...ba3 15. bc3 ed6 16. gh4 de7
17. ab2 cb6 18. e:c7 b:d8 19. de3! gf6 20. ef2 fe5 с равной игрой.

15. gh4 fg7
16. bc3 gf6
17. e:g7 h:f8
18. ab2! ba3
19. cd4 cd6

Форсированно проигрывает, но и остальное вряд ли спасало.

20. de5! dc7
21. bc3 cb6
22. e:c7 b:d8
23. fe5

Белые до конца доводят свой идейный замысел - захват поля e5!

23... ef6
24. e:g7 f:h6
25. de3 de7
26. ef4 ef6
27. ed2 ab6
28. de3 bc5
29. cd4 ab4
30. d:b6 bc3
31. ed4

Черные сдались.

Партия N18

Д.Шебедев-П.Перельман

1933 г.

"Центральная партия".

1. cd4 fg5
2. gf4 gf6
3. bc3

В партиях В.Лысенко-Д.Шебедев (Турнир I группы отбора к 4 чемпионату СССР, 1930 г.) было: 3. dc5?! b:d4 4. e:c5 d:b4 5. a:c5 g:e3
6. d:f4?! fe5! 7. f:d6 c:e5 8. bc3 bc7 9. ab2 hg5 10. fe3 hg7
11. ef2 gf6 12. ba3 gf4 13. e:g5 f:h4 14. cb4 cd6 15. cd2 dc7
16. ba5 d:b4 17. a:c3 ab6 18. cb4 ed6 19. bc5 b:d4 20. fg3 h:f2
21. g:e7 , и ничья.

3... hg7
4. cb2 gh4!
5. fe5?!

Лучше 5. dc5! b:d4 6. e:c5 d:b4 7. a:c5 fg5 8. de3 cd6
9. ed2 d:b4 10. c:a5 ed6 11. dc3 gf6! 12. fg3! h:d4 13. c:g7 g:e3
14. gh8! ed2 15. bc3 d:b4 16. a:c3 fg7 17. h:c7 b:d6 18. gf2 de5
19. hg3 hg5 20. fe3 de7 21. gh4 ef6 22. cb4 ef4 23. ed4 fe5

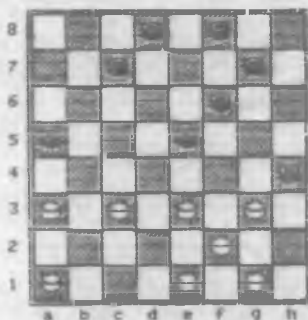
24. h:f6 e:g7 25. bc5 fg3 26. cd6 gf2 27. de7 fg1 с ничьей, как было в партии В.Петров-Б.Блиндер (6 командное первенство СССР, 1964 г.)

5... d:f4
 6. e:g5 h:f4
 7. dc5 b:d4
 8. c:g3 ab6

Неточность. Следовало играть 8...fe5! (ход Б.М.Блиндера)
 9. gf4 e:g3 10. h:f4 gf6 11. bc3! (В партии В.Ковельман-Б.Блиндер, 1947 г. было: 11. dc3? ed6 12. cd4 dc5! 13. d:b6 a:c5 14. bc3 cd6 с большим преимуществом у чёрных.) 11...ed6 12. cd4 de5
 13. f:d6 c:c3 14. d:b4 ab6 15. bc5! b:d4 16. fg3 h:f2
 17. g:c5 fe5 18. ab2 ef4 19. ef2 dc7 20. bc3 ba7 21. ab4 fe7
 22. cd4! (Проигрывает 22. ba5? из-за 22...cd6 23. cb4 de5
 24. ab6 fg3! 25. f:h4 ed4 26. c:e3 a:a3 с выигрышем.) 22...ef8
 (22...fe3 23. de5 e:g1 24. ed6 c:e5 25. ba5 g:b6 26. a:c7 , и ничья.) 23.ba5 fg5 24. ab6 c:a5 25. cd6 fe3 26. de7 e:g1
 27. ed6 g:c5 28. d:h4 cd4 29. he7 с ничьей. Анализ гроссмейстера В.С.Литвиновича.

9. gf4 ba5
 10. bc3 fe5
 11. f:d6 c:e5
 12. de3 ef8
 13. hg3 bc7?

Следовало играть 13...dc7 .
 См. диаграмму: .



14. cb4! a:c3
 15. ed2 c:e1
 16. gf4! e:g3
 17. ef4 g:e5
 18. gh2 e:g3
 19. h:b8

Красивая комбинация. Чёрные сдались.

Партия N20

Д.Себедев- Кустов

1933 г.

"Обратный перекрёсток".

- | | | |
|----|-----|-----|
| 1. | cd4 | de5 |
| 2. | bc3 | ed6 |
| 3. | gb4 | fe7 |
| 4. | ab2 | ba5 |

Возможно и 4...bc5 5. d:b6 a:c5 6. ed4 c:e3 7. f:d4 dc5
 8. d:b6 c:a5 9. gf2 ed6 10. fe3 dc5 11. ed4 c:e3 12. d:d6 fg5
 13. h:f6 g:c7 с равной игрой. Часто играют 4...dc5 5. fg3 cd6
 6. gf4 e:g3 7. h:f2 с равными шансами. См. партию N1.

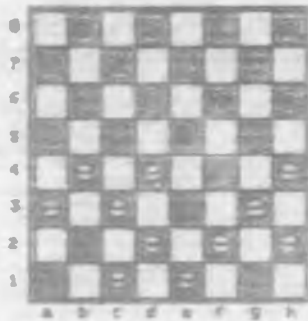
- | | | |
|----|------|-------|
| 5. | ab4 | ef4 |
| 6. | e:g5 | h:f4 |
| 7. | ba3 | gh6?! |

Обычно играют 7...cb6 с равной игрой.

Интересно развивалась партия Н.Кукуев-В.Медков (4 чемпионат СССР, 1930 г.) 8. fg3 fe5 9. d:f6 g:e5 10. gf2 hg7?! (В партии Л.Потапов-В.Бакуменко (показательный турнир шахматных мастеров, 1931 г.) было: 10...bc7 11. fe3 hg7 12. e:g5 ed4 13. c:e5 a:c3 14. d:b4 d:h6 15. bc5 b:d4 16. hg5 h:f4 17. g:c3 ab6 с равной игрой.)
 11. cd4! e:c3 12. g:c7 b:d6 13. hg5! dc7 (Лучше 13...bc5! с острой игрой.) 14. hg3 gh6 15. gf4 bc5? (Необходимо было 15...cb2 16. dc3 b:d4 17. bc5 d:b4 18. a:e3 .) 16. fe3? (Как указал впоследствии Н.А.Кукуев, у белых был исключительный по красоте выигрыш : 16. de3! cb2 17. fe5!! h:d2 18. e:a1 a:c3 19. cb2 d:f4 20. b:c1 с разгромом.) 16...cd4! 17. e:c5 cb6 18. gf6 e:e3 19. d:f4 b:d4 20. b:d2 de3, и чёрные выиграли.

- | | | |
|----|-----|-----|
| 8. | fg3 | de5 |
| 9. | gf2 | ed6 |

Возигрывает. Следовало играть 9. .cb6. См. диаграмму



10. dc5! de7
 11. hg5! f:h4
 12. cd4 e:c3
 13. g:e5 d:f4
 14. cb8 a:c5
 15. b:f8 cb2
 16. de3 f:d2
 17. e:a1.

Чёрные сдались.

Партия N21

М.Поляк-Д.Шебедев

Ленинград , 1933 г.

"Обратная игра Бодянского".

1. cd4 hg5
 2. gh4 dc5
 3. fg3 gh6
 4. dc3 cd6

В партии В.Трубачёв-В.Шеголев (полуфинал чемпионата Москвы , 1958 г.) было : 4...ed6 5. cb4 fe5 6. d:f6 g:e7 7. ba5 hg5 8. h:f6 e:g5 9. gf4? (Следовало играть 9. gf2! gh4 10. bc3 de5 11. gf4 e:g3 12. h:f4 cb4 13. a:c5 b:b2 14. a:c3 с преимуществом у белых.) 9...gh4 10. ef2 (Проигрывает 10. bc3? ввиду 10. hg3! 11. fg5 gf2 12. e:g3 cb4 13. a:e7 d:b2 с выигрышем.) 10...de7 11. cd2 hg7 12. dc3 cb4 13. a:c5 b:d4! 14. c:e5 (Если 14. e:c5, то 14...d:d2 15. fg3 h:f2 16. g:c1 ab6 и у чёрных преимущество.) 14...dc5 15. hg3 ef6 16. fg5 f:d4 17. gh6 (Не проходит 17. gf6? g:e5 18. ef4 из-за 18...cd6 19. ab6 cb4 20. bc7 ba3 21. bc3 d:b2 22. a:c3 ab6 23. c:a5 bc7 с выигрышем.) 17...gf6 18. gf4 (Лучше 18. bc3) 18...fg5 19. ba3? (Шансы на спасение остались после 19. fe5) 19...dc3 20. fe5 gf4 21. e:g3 cb4! 22. a:cb cb4 23. a:c3 cb6 24. a:c7 b:h2 . Белые сдались.

5. gf4 ba5
 6. d:b6 a:c7
 7. hg3 ab6
 8. cd4x dc5!

Если 8...ba5?, то 9. ef2! ba7 10. bc3 cb6 11. cb2 с выигрышем, как было в одном из первенств Ленинграда во встрече М.Поляка и В.Сокова.

9. ed2?

Неудачный ход, сильно компрометирующий позицию белых. В партии М.Поляк-В.Соков (Ленинград, 1933 г.) было: 9. bc3 cd6 10. cb2 (Лучше было играть 10. cb4 de5 11. b:d6 e:c7 12. ef2! ba5 13. cb2. и т.д.) 10...ba5 11. d:b6 a:c7 12. cd4 cb6 13. ed2 fe5!! 14. d:f6 dc7! 15. f:d8 bc5 16. d:d4 fg7 17. h:f6 g:h4. Белые сдались. Однако, у них была ещё ничья после 18. gf2! h:e1 19. fg5 h:d2 20. bc3 d:b4 21. a:e7 hg7 22. ef8 gf6 23. fd6 .

9... cd6
 10. dc3 ba5
 11. d:b6 a:c7
 12. cd4 dc5!
 13. d:b6 c:a5
 14. bc3 ed6
 15. cb27

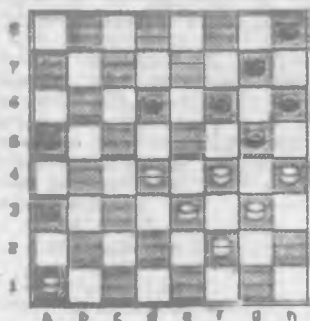
Это окончательно проигрывает. Необходимо было 15. cd4.

15... dc7
 16. cd4 cb6
 17. bc3 fg7
 18. ab4

Также не даёт спасения 18. ab2 из-за 18...ba7 19. gh2 bc5
 20. d:b6 a:c5 21. ed4 c:e3 22. f:d2 de5 с выигрышем.

18... ba7
 19. gf2 bc5
 20. d:b6 a:a3
 21. cd4

См. диаграмму



На первый взгляд белые выпутались из бедн. Но...

21... de5!!
 22. f:d6 ab4!
 23. dc5 fe5!!
 24. h:d4

Если 24. d:f4, то 24...b:d6 25. h:f6 g:e5 с выигрышем

24... bc3
 25. d:b2 a:c7
 26. gh4 hg5!
 27. h:f6 g:e5
 28. ab2 ef4

Бедне сдались.

Партия №22

И.Гордон-Д.Шебелев

5 чемпионат СССР, 1934 г.

"Кол".

1. cd4 fg5
2. bc3 gf6
3. cb4 ba5
4. bc5 d:b4
5. a:c5 gh4
6. gf4 fg5
7. cb6 a:c5
8. d:b6 ab4
9. ba7 ba3

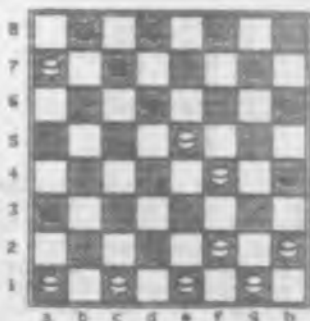
В знаменитой партии С.Воронцов-Л.Поталов (чемпионат Москвы, 1927 г.) было: 9...ed6 10. dc3 b:d2 11. e:c3 de7 (Встречается и 11...dc5 12. ab2 fe7! 13. ba3 с равной игрой.) 12. cd2! hg7? (В одной из партий В.Сокова было: 12...dc5? 13. ab2 ed6 14.hg3! hg7 15. gh2! gf6! 16. cd4? (Прогрывает. Следовало играть 16. fe5! с равной игрой.) 16...cb6 17. de5 f:d4 18. dc3 bc7!! 19. c:e5 cd4! 20. a:e7 (20. e:c3 fe7x) 20...d:d8 с выигршем.) 13. ab2 gf6? 14. ba3 dc5 15. ab4!! c:a3 16. cb4 a:c5 17. fe6! f:d4 18. dc3 d:b2 19. ef4 g:e3 20. f:a1, и черные сдались.

10. fe5

Возможно и 10. dc3 fg7 11. hg3 ed6 12. cd4 de5 с равной игрой.

- 10... ed6
11. ef4 g:e3
12. d:f4 hg7?!

См. диаграмму:



Обычно играют 12...fe7 13. fg3 h:f2 14. g:e3 hg7 15. ab2 (В партии С.Петров-Б.Симолян (20 чемпионат СССР, 1960 г.) было: 15. hg3 gf6 16. e:g7 h:f8 17. fg5? (Следовало играть 17. ab2) 17...ab2!! 18. c:a3 cb6 19. a:c5 d:b4 20. a:c5 ed6 21. c:e7 d:d4 с выигршем.) 15...ef6! 16. ef2 f:d4 17. e:e7 d:f6 18. fe3 fe5 19. f:d6 c:e5 с ничьёй.

13. ab2?!

Лучше 13. fg3! h:f2 14. e:g3! fe7 15. cb2 a:g5 16. gh4 d:f4 17. h:h8 fe3 с равным окончанием.

13... de7!
14. fg3 h:f2
15. g:e3 hg5
16. f:h6 d:d2
17. e:c3

У черных преимущество. Белые всё же добиваются ничьи.

17... gf6
18. cd4 .ed6
19. bc3 fe7
20. cd2 cb6
21. a:c5 d:b4
22. c:a5 ah2
23. de5 f:d4
24. hg7

Ничья.

Партия N23

Д.Шебедев-В.Соков

5 чемпионат СССР, 1934 г.

"Обратная игра Бодянского".

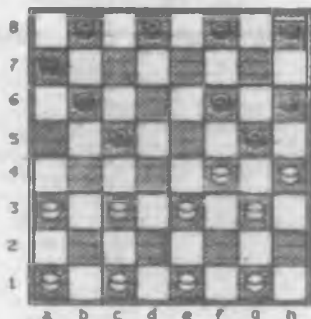
1. cd4 hg4
2. gh4 dc5
3. bc3 gh6
4. hg3 cd6
5. gf4 ba5
6. d:b6 a:c7
7. fg3 dc5?

Слабый ход. Лучше 7...ab6! 8. cd4! (Если 8. cb4, то 8...de5 9. f:d6 c:e5 10. ef4 g:e3 11. d:d6 e:c5 12. b:d6 fg7 с равной игрой.) 8...dc5 9. ab2! cd6! 10. bc3 ba5 11. d:b6 a:c7 12. cb4 de5! [В партии В.Никитчук-Казабин (чемпионат РСФСР по переписке) было: 12...dc5? 13. b:d6 e:c5 14. dc3 cb6 15. cb4 de7 16. b:d6 e:c5 17. ed2 ba5 18. dc3 fg7 19. cd4!! ab4 20. d:b6 bc3 21. gh2!! cd2 (Если 21...cb2, то 22. ab4 ba1 23. ba5 fe5 24. h:d4 a:f6 25. ed4 f:c3 26. bc7 b:d6 27. fg5 h:f4 28. g:c7 cd4 29. cd8 gh6 30. de7 df2 31. ef6 fc5 32. hg3 cd6 33. gh4 dc5 34. fe5 cf2 35. eh2 fg1 36. cd2!ga7 37. ab6! c:c1 38. hf4 c:g5 39. h:f6 с выигршем. Анализ мастера В.Никитчука.) 22. ab4 de1 23. ba5 fe5

24. h:d4 e:h4 25. dc5 bc7 26. b:d8 gf8 27. d:g5 h:a3 28. ab6 hg7
 29. bc7 gf6, и белые выиграли.] 13. f:d8 c:e5 14. gh2! gf4
 15. e:g5 h:f4 16. bc5 dc7 17. ab4 hg7! Так развивалась партия
 А. Кржков-В. Соков (Матч по переписке, 1932 г.). Здесь игра была прер-
 вана и не закончена. В. А. Соков указал такое возможное продолжение
 18. ef2 (Нельзя 18. cb2? из-за 18...cb6! 19. c:a7 fe3
 20. d:d6 e:c1x) 18...cd6! 19. dc3 bc7! 20. cb2 gh6 21. fe3 f:d2
 22. c:e1 hg5 23. ba3 fg7! 24. ed2 gh6 25. ba5 d:b4 26. a:c5 cd8!
 27. de3 d:b4 28. a:c3 gf4 29. e:g5 h:f4 30. cd4 e:c3 31. g:g7 cb2
 32. hg5 bc1 33. gh6 ef6 или 33...cb2, и ничья.

8. cb4! cb6
 9. b:d6 e:c5
 10. dc3

См. диаграмму:



Черные разбросали свои силы по флангам, что внушает опасения за судьбу их партии. Получившаяся позиция может служить иллюстрацией игнорирования черными основного положения шашечной теории о недопусти-
 мости ведения игры одновременно на двух флангах.

10... fg7?

Проигрывает. Некоторые шансы на спасение давало 10...ba5.

11. cd4 ba5
 12. d:b6 a:c5

На спасало и другое взятие.

13. ab2 dc7
 14. bc3 cd4

Если 14...ba7, то 15. cd4 cb6 16. cd2 ab4 17. dc3 b:d2
 18. e:c3 ba5 19. d:b6 a:c7 20. ab4 ab6 (20...cb6 21. ba5 bc5
 22. cd4x) 21. gf2 cd6 22. ba5 и белые выигрывают.

15. e:c5 g:e3
 16. ed2 ba7
 17. d:f4 cb6

18. cb2 b:d4
 19. c:e5 f:d4
 20. gh2 gf6
 21. fg5 h:f4
 22. g:c3 fe5
 23. hg3 ab6
 24. gf4 e:g3
 25. h:f2 bc5
 26. fe3 hg7
 27. cd4

Чёрные сдались. Д.В.Шебедев хорошо реализовал свой перевес.

Партия N24

Л.Раши-Д.Шебедев

В чемпионат СССР, 1934 г.

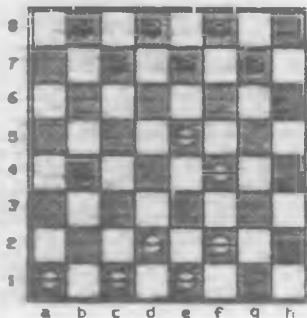
"Жертва Кукуева".

1. cb4 fg5
 2. bc5 d:b4
 3. a:c5 b:d4
 4. e:c5 gf4
 5. g:e5 cb6
 6. cd6 e:c5
 7. hg3 ba5
 8. gf4 ab6
 9. fe3 cb4
 10. gf2 fe7
 11. bc3 gf6
 12. e:g7 h:f8
 13. cd4 bc5
 14. d:b6 a:c7
 15. ed4 hg7

Обычно играют 15...ba3 с равной игрой.

16. de5!

См. диаграмму:



Центральное место партии.

18... gh6?

Неточность. Следовало играть: 16...ba3 17. ab2 cb6
18. fg3! ef6 19. dc3 f:d4 20. c:e5 de7 21. ed2 bc5 22. dc3! с рав-
ной игрой. Проигрывает 22. gh4? ввиду 22...bc7! 23. hg5 ef6
24. c:e7 f:d6 25. de3 cb4 с выигрышем.

17. ab2 fg7
18. fg3 gf6
19. e:g7 h:f8
20. bc3 ba3
21. de3 ef6
22. gh4 cd6
23. fg5 de5!
24. g:e7 d:f8
25. ef2 fg7
26. fg3 bc7
27. gf4 e:g3
28. h:f2 cd6
29. ef4! dc5!

Единственный ход. Если 29...fe5, то 30. fg3 gf6 31. cd2 и
белые выигрывают. Если же 29...gh6, то 30. cd4 fg5 31. fe3 gh4
32. de5 dc5 33. ef6 cb4 34. ed4, и белые выигрывают.

30. fe3 gh6
31. cd4 cb4
32. fe5 fg5
33. ed6 gf4
34. e:g5 h:f4
35. dc7 bc3!

Это спасает чёрных от поражения.

36. d:b2 fe3
37. bc3 ef2
38. cd4 fe1
39. cb8 eh4

Грозя 40...hf6, а если 40. be5, то 40...hf2, и ничья.

40. de5 he1
41. ef6 ec3

Ничья. Д.В.Шебедев прекрасно провёл тяжёлую защиту.

Партия N25

Д.Коршунов-Д.Шебедев

6 чемпионат СССР, 1934 г.

"Открыл".

1. cd4 dc5

- 2. bc3 cd6
- 3. gf4 ba5
- 4. d:b6 a:c7
- 5. ab2 fg5!
- 6. cd4 gh4

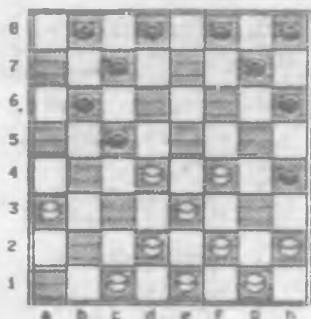
Чаще играют 6...gf6 7. dc3! gh4 8. cd2 dc5! 9. d:b6 a:c5
 10. fg5 h:f4 11. e:g5 cd6 с равной игрой.

- 7. bc3

Спокойнее 7. dc5 d:b4 8. a:c5 с равной игрой.

- 7... ab6!
- 8. cb4 dc5
- 9. b:d6 e:c5

См. диаграмму:



10. dc3?

Ошибка. Следовало играть 10. hg3! gf6 (Если 10...cd6, то 11. gh2 fe7 12. cb2 ba7 13. bc3 ba5 14. d:b6 a:c5 15. cd4 с равенством. На 10...fe7 следует 11. gh2 ba7 12. dc3 и т.д.) 11. de5! f:d4 12. ab4 c:a3 13. e:a7 cd6 14. dc3 dc5 15. ed2 fe7! (Если 15...dc7, то 16. de3! с хорошей игрой, так как белые грозят комбинацией ed4, cb4, а на 15...hg7 следует 16. cb4 cd4! 17. ba5 dc7 18. fe3 с большим преимуществом.) 16. fe5!, и шансы сторон равны.

- 10... gf6
- 11. fe5?

Проигрывает. Следовало играть 11. fg3 h:f2 12. e:g3 .

- 11... hg7!
- 12. cb2

Если 12. cb4, то 12...fg5 13. b:d6 gf4! с выигрышем. Если 12. cd2, то 12...ba5 13. d:b6 f:b2 14. a:c1 ba7 с выигрышем.

13. ed2 de7
14. cb4 ed6
15. ba5 d:f4
16. bc3 gh6

Белые сдались.

Партия N26

Д. Лебедев-А. Ильин

6 чемпионат СССР, 1934 г.

"Вилочка".

1. cd4 de5
2. gf4 e:g3
3. h:f4 ba5
4. dc3! ed6?

Ошибка. Следовало играть 4...fg5 5. dc5 gf6 (Если 5...cb6?!, то 6. ab4! b:d4 7. c:e5 a:c3 8. b:d4 с преимуществом у белых.)
6. cb4 a:c3 7. b:d4 gh4 8. cd2 с интересной игрой.

5. de5! f:d4
6. e:e7 f:d6
7. fg3!

Белые выбирают правильный план игры.

7... gf6

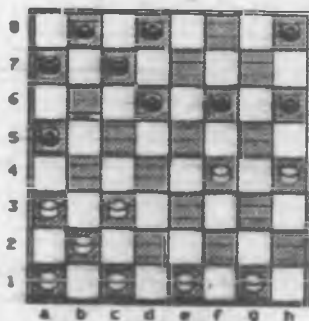
В партии Г.Нарчук-Б.Кузнецов(Чемпионат Вооружённых сил,1977г.) было: 7...de7? 8. cd2 ef6 9. gh4! fe5 (Не спасало и 9...fg5 10. h:f6 g:g3 11. ef2 g:e1 12. de3 e:b4 13. a:e7 cd6 14. e:c5 ab6! 15. c:a7 ab4 16. ba3! с выигрышем.) 10. fg5 h:f4 11. de3 f:b4 12. a:e7 cd6 13. e:c5 gf6 14. ed2 hg7 15. gf2 gh6 16. bc3 ef4 17. fe3 fg5 (17...fe5 18. e:g5 h:f4 19. ab2 bc7 20. hg5 f:h6 21. cd6x) 18. h:f6 fg3 19. de7 gh2 20. ef8 hg5 21. cd6 gh4 22. dc7 b:d6 23. f:c5 с выигрышем.

8. gh4!

См. диаграмму на стр.42.

8... de5?

Окончательно губит партию. Конечно, нельзя 8...fe5 из-за 9. fg5 h:f4 10. cb4 a:c3 11. b:f6, и белые выигрывают. Как указал Л.А.Рубинштейн, следовало играть 8...ab6 9. gh2 [Если 9. cd2, то 9...fe5 10. gh2 (Комбинация 10. fg5 h:f4 11. cb4 a:c3 12. b:f6 не выигрывает из-за 12...bc5 с угрозой 13...cb6 и 14...de5) 10...e:g3 11. h:f4 bc5 12. de3 cb6 13. ef2! hg7! 14. ab4 c:c1 15. ed4 c:g5 16. h:h8 de7! 17. fe3 dc5 18. ab2 ef6! 19. h:e5 ab4 20. c:c7 b:d2, и ничья.] 9...bc5 10. hg3 cb6 11. cd2 ba7 12. de3 de7 13. cd4 ab4 14. ed2 ba5 15. d:b6 a:c7 16. a:c5 d:b4, и



9. f:d6 c:e5
10. ef2 de7

Прогрывает и 10...ef4 из-за 11. gh2, затем 12. fg3, и белые выигрывают шапку.

11. gh2 ab6
12. cd2 hg5

Чёрные не замечают простой комбинации, но всё равно спасения у них уже нет. Например: 12...ed6 13. de3 be7 14. fg3 bc5 15. cb4 a:c3 16. b:b6 a:c5 17. ef4 cd4 18. ab4 hg7 19. ab2 dc5 20. b:d6 e:c7 21. fg5 h:f4 22. g:c3 с выигршем.

13. cb4! a:g3
14. h:f8

Чёрные сдались.

Интересная партия. Следует отметить, что Г.Хашкевич в своей книге "25 уроков шахматной игры" на стр.116 приводит эту партию, однако, почему то не указывает, что чёрные так выиграл Д.Е.Шебедев в данной партии.

Партия N27

Д.Шебедев и Тимковский

6 чемпионат СССР, 1934 г.

"Перекрёсток".

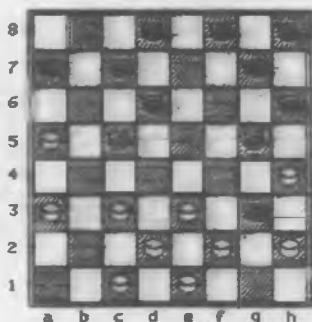
1. cd4 de5
2. bc3 ed6
3. ef4 ba5

Д.А.Сожов взял в практику соревнований систему с 3...fe7.

В партии Б.Блиндер-И.Конторович (19 чемпионат СССР, 1959 г.) было:
 4. fe3 bc5 5. d:b6 a:c5 6. gh4 e:g3 7. h:f2 fe5 8. cd4 e:c3
 9. d:b4 hg5 10. ab2 gh4?! (Лучше 10...gf6) 11. ef4 ef6 12. cd2 fe5
 13. bc3 e:g3 14. h:f4 gf6 15. fg5 hg7 16. g:e7 d:f8 17. b:d6 c:e5
 18. fg3 h:f2 19. e:g3 fe7 20. de3 ed6? 21. ed4 gf6 22. ab4 ba7
 23. gf2 , и чёрные сдались.

4. fe3 cb6
 5. gf2 bc5
 6. d:b6 a:c7
 7. ab4 cb6
 8. ba5 bc5
 9. ab2 bc7
 10. ba3 fg5
 11. gb4 e:g3

См. диаграмму:



12. h:f4

Сильнее 12. h:f6 g:e5 13. f:h4 или 13. h:f4 e:g3
 14. f:h4, как было в партии В.Соков-Л.Потанов(8 чемпионат СССР,1934г.)

12... fe7
 13. h:f6 g:g3
 14. f:h4 hg7

Нельзя было проводить комбинацию 14...cb6? 15. a:e5 cd4
 16. e:c5 ed6 17. c:e7 d:b2, так как после 18. hg5 h:f4 19. de3 f:d2
 20. e:a1, белые выигрывают.

15. cb4 ef6
 16. ef4 cd4
 17. dc3 d:b2
 18. bc5 d:b4
 19. a:a1 cd6
 20. ab2 fe5
 21. bc3 e:g3
 22. h:f2 hg5

Благодаря неточному 12 ходу белых, у чёрных некоторое преим-

- 23. cd2 de5
- 24. fg3 dc7
- 25. de3 gh6
- 26. gh4 gf4
- 27. e:g5 h:f4
- 28. ed2 cb6
- 29. ab4 bc5
- 30. b:d6 e:c7
- 31. cd4 cb6
- 32. de5 f:d6
- 33. hg5.

Ничья.

Партия N28

С. Дьячков-Д. Шебедев

6 чемпионат СССР, 1934 г.

"Кол".

- 1. cd4 fg5
- 2. bc3 gf6
- 3. cb4 ba5
- 4. bc5 d:b4
- 5. a:c5 gh4
- 6. ab2?!

Сильнее 6. gf4!. См. партию N22.

- 6... cb6!
- 7. gf4 fg5
- 8. fe5! hg7
- 9. ed6 gf4
- 10. e:g5 h:f6
- 11. dc3!

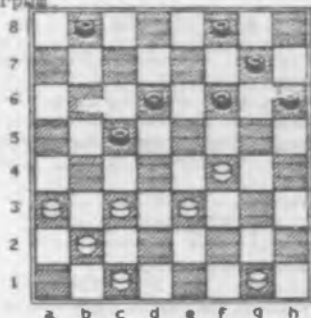
Прогривает 11. bc3? из-за 11...dc7 12. fe3 c:e5
 13. hg3 ab4! 14. c:a3 ef4! 15. g:e5 bc5 16. d:b6 f-b2 с выигрышем,
 как было в одной из партий С.А.Воронцова.

- 11... dc7
- 12. fg3 c:e5
- 13. ed2 ab4!
- 14. c:a3 bc5!
- 15. d:b6 a:c5
- 16. gf4 e:g3
- 17. h:f4 ed6
- 18. de3?

См. диаграмму на стр.45.

Прогривает. Следовало играть: 18. cb4! fe7! 19. fe5 f:d4
 20. dc3 de3 21. cd4 hg5 22. d:f2! ef6 23. bc3 fe5 24. cd2 gf4
 25. de3 f:d2 26. c:e1 gb6 27. fe3!, добываясь ничьи. Анализ гросс-
 мастера В.Литвинювича. В создавшейся же в партии симметричной пози-

или у черных есть выигрыш



18... fe5!
 19. gh2 e:g3
 20. h:f4 gf6?

Как доказал только в шестидесятих годах Ш.Юсупов, выигрывает 20...ba7!! 21. cd2 (21. cd4 gf6 и т.д., как в данной партии.) 21...ab6! 22. cd4 hg5!! 23. f:h6 gf6 24. dc3 de5 25. ef4 e:g3 26. de5 f:d4 27. c:e5 gf2 28. ef6 fe1 29. hg7 (Если 29. fg7, то 29...cd4 30. bc3 e:a5 31. gh8 de3 с выигранным окончанием. Не спасает и 29. fe7 f:d6 30. hg7 из-за 30...de5, и черные выигрывают.) 29...f:h6 30. fe7 cd4 31. ed8 ea5! 32. bc3 (32. dh4 hg5 33. h:c3 a:e1x) 32...a:e1 33. d:a5 dc3 34. a:d2 e:a5, и черные выигрывают.

21. cd4?

После 21. cd2! fe7 22. cb4! fe5 23. fg5 h:f4 24. e:g5 bc7 25. gh6 ef6 26. de3 fg5 27. h:f4 e:g3 28. bc3 gh2 29. cd4 получается ничья, как было в партии И.Тимковский-Д.Шебедев (5 чемпионат СССР, 1934 г.).

21... ba7
 22. d:b6 a:c5
 23. cd2 fe7!
 24. bc3 fe5
 25. fg5 h:f4
 26. e:g5 cd4!
 27. cb4

На 27. gh6 d:b2 28. a:c1 последует 28...ef6 и неизбежно 29...fg5 30. h:f4 e:g3, и черные выигрывают.

27... dc3
 28. ba5 c:e1
 29. ab6 ec3
 30. ba7 cd4
 31. ab4

На 31. ab8 рваст 31...da7 32. ab4 ag1 33. ba5 ga7 с выиг-
рышем.

31... dg1
32. ba5 gd4

Белые сдались, так как на 33. ab6 последует 33...dg1 с выиг-
рышем.

Партия N29

Д.Себедев-В.Соков

Матч Москва-Ленинград, 1935 г.

"Перекресток".

1. cd4 de5
2. bc3 ed6
3. ef4 bc5
4. d:b6 c:a5!

Эту систему ввёл в практику соревнований В.А.Соков.

5. fe3 ab6
6. gh4

Сильнее 6. cb2! ba7! (Хуже рекомендуемое теорией 6...fe7?
из-за 7. cb4! a:c3 8. b:d4 e:c3 9. d:b4 с большим преимуществом у
белых.) 7. gh4! e:g3 8. h:f2 с преимуществом у белых.

6... e:g3
7. h:f2 hg5!
8. cd4

Интересно развивалась партия В.А.Романов-В.Бакуменко (чемпио-
нат Харькова, 1936 г.): 8. hg3 gh4 9. cb2 fe5 10. cd4 e:c3
11. d:b4 a:c3 12. b:d4 de5? (Ошибка. Следовало продолжать 12...dc5
с равной игрой.) 13. d:f6 g:e5 14. ab2 d:c7 15. bc3 cd6 16. ed4 fg7
17. d:f6 g:e5 18. ed2! (Сильный ход. Белые последовательной атакой
на пешку e5, в конце-концов, развязываются, получают сильную позицию.)
18... hg7 19. de3 gh6 20. ed4 hg5 21. d:f6 g:e7 22. gf4 ba5? (Про-
игрывает. Необходимо было играть 22...bc7 23. fe3 (Если 23. ab4, то
23...bc5 24. ba5 ef6 25. fg5 fe5 26. gh6 ed4! 27. c:e5 d:f4
28. hg7 cd4, и ничья.) 23...ef6 24. cb4 fe5 25. gh2 e:g3
26. h:f4 bc5 27. ba5 hg3 28. f:h2 de5, с ничьей.) 23. ab4! ba7
24. fe3 ab6 25. ed4 ef6 26. fgf fe5 27. d:f6 bc5 28. gh6 c:a3
29. fg7 ab4 [Как указал В.А.Романов, ускоряет развязку, но не спасало
и 29...dc5, так как выходит тонкий этюдный выигрыш; 30. gh8 cd4 (если
30...cb4, то 31. he5 и 32. eg3 с выигрышем.) 31. c:e5 ab2
32. ef6! ab4 33. gf2! bc3 34. fg7! cd2 (Если 34...bc1, то
35. gf8 cd2 36. he5 с выигрышем; а если 34...ba1, то 35. gf8 cd2
36. fd6, и белые выигрывают.) 35. gf8 de1 36. h:a1 e:g3 (получится
этюд Н.А.Кукуева.) 37. fc5 gb8 38. cf2 ba7 39. fg1 ab6 40. ad4 hg3
41. gh2! bf4 (Если 41...ba7, то 42. h:f4 с выигрышем.) 42. de3 f:c1
43. h:f4 c:g5 44. h:f4 с выигрышем.] 30. c:a5 ab2 31. gf8 de5
32. hg7 ed4 33. fb4! bc1 (небзя 33...de3 из-за 34. bc3! b:d4

35. gh8; а если 33...ba1, то 34. gf8 de3 35. f36 и на любой ход 36. dh2 и шашка проходит в дамки.) 34. gf8 de3 35. bd2! (Далеко предвиденный ход.) 35...ef2 36. g:e3 hg3 37. fh6 Чёрные сдались, так как на 37...cb2 последует 38. del:gh2 39. eg3, с выигрышем. а на 37...ca3 38. ef4 g:e5 39. dc3 с выигрышем. Конец партии, богатая на интересные этюдные окончания, ещё раз подчеркивает, какое большое значение имеет этюды для практической игры.

8... bc5
9. d:b6 a:c7
10. ab2

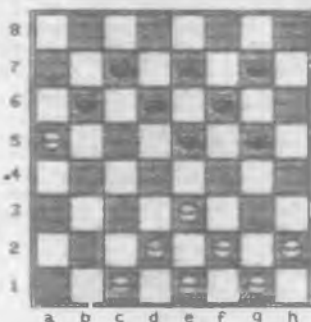
Активнее 10. ed4! gf4 11. dc5 d:b4 12. a:c5 fe5
13. ab2 cb6 14. c:e7 f:d6 с равной игрой.

10... fe5
11. bc3 gf6
12. ab4 hg7
13. ba5

В партии С.Корков-В.Соков, матч Одесса-Ленинград, 1935 г., было: 13. bc5 d:b4 14. c:a5 de7! 15. dc3 gh6 (Чёрные играют на обострение. Хорошо было также 15...gf4 16. e:g5 f:h4) 18. ed4 ed6 17. cb2 gh4 18. ba3 ba7 19. fe3 hg5 20. hg3 h:f2 21. e:g3 gh4 22. gh2? (Проигрывает. Следовало играть: 22. gf4! e:g3 23. gh2.) 22...h:f2 23. e:g1 ef4 24. cb4 fe7 25. bc5 d:b4 26. a:c3 ed6 27. cb4 de5 28. dc5 cb6 29. ba5 b:d4 30. ab4 dc3! 31. b:d2 ed4 32. gf2 fe3 33. d:f4 dc3, и белые сдались.

13... fe7!
14. cb4 cb6
15. a:c7 d:b6
16. ba5 bc7

Чёрные получили большое преимущество. Любопытно проследить, как Д.В.Шебедев чётко проводит задуму.
См. диаграмму:



17. dc3 gf4
18. e:g5 f:h4

- 19. cb2! bc5
- 20. ba3 gh6
- 21. ed2!

Проигрывает 21. cb4? из-за 21...ef6! 22. ed2 ed4 23. fe3 d:f2
 24. g:e3 fg5 25. de3 gf4 26. e:g5 h:f4 27. cd4 c:e3 28. bc5 d:b4
 29. a:c5 ef2 30. cb6 cd6 31. ba7 hg3 с выигрышем.

- 21... hg5
- 22. cb4 ef6
- 23. dc3 hg3!
- 24. h:h6

Белые не уступают в изобретательности своему знаменитому про-
 тивнику. Опаснее выглядело напрашивающееся 24. f.h4 gf4 25. cd4 c:e3
 26. bc5 d:b4 27. a:c5 ed2. Так, например, 28. cd6? de1 29. d:b6 ed4
 30. b:g3 fg5 с выигрышем.

- 24... fg5
- 25. n:f4 e:e1
- 26. cd4 c:e3
- 27. bc5 d:b4
- 28. a:c5 ec3
- 29. cb6 cd6
- 30. ba7 ed2
- 31. ab8 ce5

В.Соков ставит последнюю ловушку: 32. ab6? de1 33. bc7 ea5
 34. cd8 eh2 35. b:g3 h:c7 с выигрышем.

32. ba7

Ничья.

После этой партии В.А.Соков назвал Шебедева "непробиваемым
 мастером". Впрочем, это неудивительно, если вспомнить, что три чемпио-
 ната СССР подряд (4, 5 и 6 - все, в которых участвовал Д.В.Шебедев)
 Д.В.Шебедев провёл без единого поражения - своеобразный рекорд!

Партия №30

Д.В.Шебедев-С.Таксер

1935 г.

"Игра Филиппова".

- 1. ed4 hg5
- 2. gh4 de5
- 3. ab4 ba5
- 4. ba3 gh6
- 5. bc5

К интересной игре ведёт 5. fe3 cd6 6. gf2 bc7 7. fg3 cb6
 8. bc5 d:b4 9. a:c5 gf4 10. e:g5 h:f4 11. ab2 hg7 (Возможно также
 11...fg7 и 11...ab4 12. c:a3 ed6 13. hg5', с равной игрой.) 12. hg5
 (Если 12. ba3, то 12...ab4! 13. c:c7 d b6 14. ab4' e af
 15. g:e5 b:d4 16. e:c2, с равной игрой.) 12...f:h6 13. de3 fg5!

14. d:h8 b:h4 15. ef2 gf4 16. ba3 fe3! 17. f:d4 fg7 (Можно и
18...hg5 17. dc5 gf4 18. hd4 ef6 19. d:h8 fg7 20. hg3 h:f2
21. cd6 fe1 22. cd4? ef2 23. de5 (23. dc5 fb6 24. dc7 bc5
25. cb8 ab4! с угрозой 26...dc7x) 23...fh4 24. cd2 he1 25. de3 ec3
26. ed4 ab6 27. d:b2 bc5 28. d:b4 a:a1 29. ed6 ac3 30. hg3 cd2! с
вмигршем.) 17. h:e5 hg5 18. eg7 ef6 19. g:e5 gf4 20. e:g3 h:f2
21. de5 de7 22. hg3 f:h4 23. ab4 ab6 24. cd2 hg3 25. de3 gh2
26. cd4! a:c3 27. d:b2 bc5 28. ba3!, и ничья из-за "шуг-шваига". Про-
игрывает 28. bc3? из-за 28...hg1 29. ed6 g:b2! с вмигршем. Анализ
гроссмейстера В.Б.Городецкого.

5... gf4
6. fe3 cb6?

Вовинка. Обычно играли 6...cd6 7. e:g5 d:b4 8. a:c5 h:f4
9. ef2 fg7 (Можно и 9...ab6 10. c:a7 ab4 11. c:a5 e:g3 12. h:f2 dc7
13. ab2 hg7 14. bc3 fe5 15. cd2 gh6! 16. cb4 ed4! 17. hg3 f:h2
18. de3 hg5 19. e:c5 ed6 20. c:e7 f:d6 21. bc5 d:b4 22. a:c3 cd6,
с ничьей, как было в партии В.Голосуев-Г.Норенберг, 1969 г.)
10. fe3 gh6 11. e:g5 h:f4 12. hg3! f:h2 13. de3 ab6! 14. c:a7 ed6
15. ef4 e:g3 16. h:f2 с равной игрой.

7. e:g5 h:f4
8. gf2 fg7

Если 8...hg7, то 9. fg3! ab4! 10. c:c7 b:b4 11. a:c5 e:c3
12. d:b4 dc7 13. g:e5 f:b6, с равной игрой.

9. fg3 bc7
10. ab4 gn6
11. ab2 fg5!

Проигрывает 11...cd6? из-за 12. ba3! fe3 13. d:f4 fg5
14. h:f6 e:e3 15. c:e7 d:f6 16. d:f2 с вмигршем.

12. d:f6!

Можно и 12. h:f6 e:g7 13. g:e5 gf6 14. e:g7 h:f6
15. de3 fe5! (В партии В.Вигман-А.Калниньш, Рига, 1971 г... было:
15...cd6? 16. ef2 fg5 17. cd2! gh4 18. hg3 ef6 19. c:g5 h:h2
20. fg3 h:f4 21. e:g5 h:f6 22. bc5 de7 23. ba3 fg5 24. de3 gh4
25. ef4 ef6 26. cd6, и белые вмиграли.) 16. d:f6 b:f2 17. e:g3 e:g5
18. gh4 gf4 19. bc5 fe3 20. hg3 cd6 21. c:e7 d:f6 22. ba3 ap6
23. ab4 hg5 24. gf4 ef2 25. f:h6 fe1 26. cd2 ef2 27. hg5 f:h4
28. hg7 с ничьей.

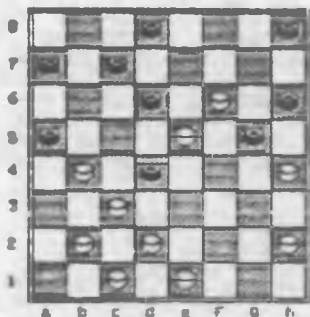
12... b:d4
13. g:e5 ed6

См. диаграмму на стр.50.

Лучше было играть 13...gf4! 14. e:g3 e:g5 15. h:f6 hg5.
16. f:h4 ab6 17. c:e5 a:a1 18. hg5 с ничьей.

14. bc5!! d:b6
15. fe7! d:f4

Следовало играть 15...d:d4 16. h:f6 hg5 17. f:h4 hg7
18. c:e5 d:f4.



16. h:f6 hg5
 17. f:h4 d:f6
 18. cd4 cd6
 19. dc5!

Черные сдались.
 В этой партии Д.В.Шебелев прекрасно разобрался в больших осложнениях.

Партия N31

Д.Шебелев-И.Тимковский

Показательный турнир мастеров, 1935 г., Киев.

"Обратная ход".

1. cb4 fe5
 2. gh4 af4

В партии Д.Шебелев-А.Махмудов (Евкю, 1929 г.) было: 2...ba5 3. hg5?! (Сильнейшим является 3. hg3! a:c3 4. b:f6 g:e5 5. ab4 hg7 6. ef4 gf6 7. de3 ab6 8. ba5 bc5 9. gh2 с преимуществом у белых.) 3...a:c3 4. b:f6 h:f4 5. e:g5 g:e5 6. ab4! hg7 7. gh6 gf6 (Заслуживает внимания 7...ef4) 8. hg3 ab6 9. ba5 bc5 10. ab2 cb6? 11. a:c7 d:b6 12. bc3 ba5 13. gh4 bc7 14. fg3 cb4 15. gf2 dc5 16. fe3 ed6 17. ed4 c:e3 18. d:f4 b:d2 19. e:c3 cb6 20. fg5 fe7 21. gf4 e:g3 22. h:f2 f:h4 23. hg7, и черные сдались.

3. e:g5 h:f4
 4. ba5 gf6

Сейчас популярно продолжение 4...ef6 5. bc3 fg5 6. h:f6 g:e6 7. cb4 hg7 8. dc3 bc5 9. cd4 e:c3 10. b:d2 gf6 11. ab2 de6 12. fg3! с равной игрой.

5. bc3 hg7
 6. cb4 bc57

Так любил играть первый мастера. Однако, настоящая партия внесла ценные коррективы в данный вариант. Через несколько туров И.В.Тимковский уже продолжал 6...dc5! 7. b:d6 c:e5 8. a:c7 b:d6 с равной игрой. Далее возможно 9. ab2 ab6 10. oc3 ba5 (В одной из партий мастера С.Данилина, игравшего белыми, было: 10... dc7 11. ab4 bc5! 12. ba5 cb4 13. fg3 ba3 14. ef2 cb6! 15. a:c7 d:b8 16. fe3 gh6? (Следовало играть 16...ed4! 17. c:e5 f:d6) 17. e:g5 h:f4 18. cd4!! e:e1 19. g:g7 f:h6 20. cb2! a:c1 21. gf2 e:g3 22. h:f4 c:g5 23. h:d6 с змигрешем.) 11. ab4 fg3! 12. h:f4 e:g3 13. fe3 gh2 14. cb2 gh6 15. ba3 fe5 16. ef4 e:g3 17. h:f2 dc7 18. bc5 d:b4 19. a:c5 ed6 20. c:e7 f:d6 21. dc3 hg5 22. cb4 a:c3 23. ef4 g:e3 24. f:b2 dc5 25. bc3 cb6 26. ef2 ba5 27. cd4 c:e3 28. f:d4, с ничьей, как было в партии Широин-3.Цирик (28 чемпионат СССР, 1968 г.)

7. fe3!

Новый план, дающий преимущество белым. Если 7. ab2?, то 7...gh6 8. bc3? (Следовало играть 8. fg3 de5! 9. b:d6 e:c5) 8...ab6! 9. de3 (Плохо и 9. fe3 звиду 9...fe5 10. e:g5 h:f4 11. de3 f:d2 12. c:e3 ef4 13. e:g5 cd4 и т.д.) 9...f:d2 10. c:e3 fg5 11. h:f6 e:g5 12. ed2 de7 13. hg5 gf4 14. g:e5 d:f4 15. e:g5 h:f4 16. b:d6 e:c5! 17. gh2 (Нехзя 17. cb4 звиду 17...fe3!, Не спасает и 17. fe3 из-за 17...ba7. 18. e:g5 cb4) 17...fg7, и белым нужно сдаться.

7... gh6
8. e:g5 h:f4
9. ef2! fg5!

Плохо 9...fg7? из-за 10. fe3! gh6 11. e:g5 h:f4 12. gf2 fg5 13. h:f6 e:g5 14. ab2 gh4 15. de3 f:d2 16. c:e3 de7 17. bc3 ef6 18. cd4 ab6 19. hg3 с змигрешем.

10. h:f6 e:g5
11. ab2 fg7
12. bc3 gh6
13. cb2

Если 13. fe3, то 13...ab6! (После 13...gh4 14. e:g5 h:f6 15. de3 у черных единственная ничья: 15...fg5! 16. gf2 gh4 17. cd2! hg5 18. hg3 gf4 19. e:g5 h:f6 20. de3 fe5! 21. ef4! cd4 22. fg5 d:b2 23. a:c1 de7 24. bc5 d:b4 25. a:c3 ab6 26. gh4! (Если 26. cd4 e:c3 27. gh4, то 27...bc5 28. gf6 e:g5 29. h:f6 cd6 30. fg7 ba7! 31. gh6 (31. gf8 cb4! 32. f:a3 cb2=) 31...cd2 32. c:e3 de5 33. h:b6 a:c5, и ничья.) 28...bc5 27. fg3! cb6! 28. cd4! e:c3 29. gf6 e:g5 30. h:f6 cd4 31. fg7 cb2! 32. c:a3 de3 33. gh6 bc5 34. hc3 bc7! 35. ce1 cd4, и ничья.) 14. gf2 gh4 15. e:g5 h:f6 16. de3 fe5! 17. cd4 e:c3 18. b:d2 de5 19. fg3 ba7! 20. ef4 cd6 21. a:c7 d:b6, с ничьей.

13... gh4?

Незаметная ошибка. Следовало играть 13...ab6! 14. de3 f d2 15. c:e1 de7 16. hg3 gh4 17. gf4 ef6 18. bc3 fe5 19. gh2 e:g3 20. h:f4 de5 21. b:d6! e:g3 22. de7 с небольшим преимуществом у белых.

14. de3 f:d2

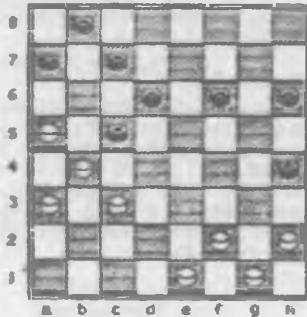
15. c:e1 de7

Проигрывает 15...hg5? из-за 16. ed2 de7 17. hg3 ab6
18. de3 gf4 19. g:e5 с выигрышем.

16. bc3 ef6?

Решающая ошибка. Спасение еще было после 16...cd4!
17. c:e5 d:f4

См. диаграмму:



17. fg3! h:f2
18. g:e3 fe5

Если 18...fg5, то 19. ef4! g:e3 и 20. cd4 с выигрышем.

19. cd4! e:c3
20. b:d2 de5
21. ef4! e:g3
22. h:f4 cd4
23. dc3 d:b2
24. a:c1 ch6
25. a:c7 b:d6
26. ed2 ab6
27. cb2 ba5
28. ba3 dc5
29. dc3 ab4
30. c:a5 cd4
31. ab4.

Черные сдались.

Тонкая позиционная партия, в которой Д.В.Шебедев четко использовал малозаметные промахи своего знаменитого противника

Партия №32

Гордон-Д.Шебедев

Чемпионат ВПСР, 1936 г.

"Обратная игра Бодянского"

1. cd4 hg5
2. gh4 ba5?!

Чёрные избирают острейший вариант.

3. dc5

В партии В.А. Романов-Д. Шебедев (6 чемпионат СССР, 1934 г.) было: 3. bc3 cb6 4. cb2 bc5 5. d:b6 a:c7 6. ab4 gh6 7. fg3 hg7! 8. bc5 d:b4 9. c:a5 gf4 10. e:g5 h:f4 11. g:e5 f:d4 12. gf2 gf6 13. ba3 cb6 14. a:c7 b:d6 15. ab2 ab6 16. bc3 d:b2 17. a:c1 bc5 18. fe3? (Сильнее 18. dc3 и 19. fe3) 18...cb4! 19. ef2? (Проигрывает. Следовало играть 19. hg3. Интересно отметить, что 19. ef2 белые сделали после 50-минутного обдумывания.) 19...dc5 20. fg3 dc7 21. gf4 cb6 22. fg5 ba5!, и вскоре чёрные выиграли.

- 3... d:b4
4. a:c5 cb6
5. cd6 e:c5
6. ed4 c:e3
7. d:h6 fe5
8. bc3

Лучше 8. hg3 gf6 9. fe3 с преимуществом у белых.

- 8... gf6
9. fe3 hg7
10. ed2

Неточность. Лучше 10. hg3 или 10. ef4.

- 10... ed4
11. e:c5 b:b2
12. a:c3 bc7
13. hg3 cd6
14. gf4 ab6
15. gf2

Если 15. fg5, то 15...de7 с сильной игрой у чёрных.

- 15... de7
16. fe3 fe5!

Если 16...ab4 17. c:e5 f:f2, то 18. de3 f:d4 19. cb2 с ничьей.

См. диаграмму на стр.54.

17. ed4?

Проигрывает. Следовало играть 17. cb2.

- 17... e:g3
18. h:f2 dc5
19. de3 cb4
20. cd2 gf6
21. ef4 ed6
22. fe3

На 22. de3 b:d2 23. e:c1 решает 23...de5! 24. f:d6 fg5

21. gh2 h:f2
22. e:g1 hg5
23. f:h6 de5
24. d:f6 e:g5
25. h:f4 ab2

Бегие сдались.
Ценная для теории нового для того времени дебюта.

Дмитрий Всеволодович Шебедев

(1911-1954)

Родился Шебедев Д.В. в 1911 г. в Риме, куда эмигрировал его отец из России (отец его участвовал в студенческом движении и преследовался властями). Лишь в 1917 г. Дима с матерью вернулись в Россию. Отец его умер в эмиграции.

Трудным было детство Димы. Петроград, Ростов-на-Дону, деревушка близ Симферополя - судьба бросала их. Наконец в 1923 году они переезжают в Баку, где Д.В.Шебедев начинает учёбу в школе.

С шашечной игрой он познакомился с ранних лет, но всерьез ею заинтересовался в 1926 г. и уже через год стал чемпионом Баку. А еще через год - победа в первенстве Закавказья. О молодом шашкисте стали писать в газетах и журналах.

Окончание школы в 1928 году совпало с началом трудовой деятельности на одном из бакинских машиностроительных заводов.

Активная общественная работа (он являлся членом ревизионной комиссии райкома комсомола, возглавлял шашечную квалифицированную комиссию и шашечную секцию профсоюза металлистов) снискала ему уважение и любовь товарищей.

Экзаменом для него были игры в полуфинале и финале 4 чемпионата СССР. Особенно уверенно играл он в финале, где занял I место с результатом 12,5 из 17. Из 17 партий 8 побед! Редкий результат! Большое впечатление произвела его партия с бессменным чемпионом страны В.В.Медковым, где он белыми в спокойном варианте "Перекрёстка" почти незаметно переиграл старого мастера. Запомнилась его встреча с агрессивным В.А.Романовым, который, не сумев преодолеть исключительно четкой и изобретательной защиты Д.В.Шебедева, попался на тонкую ловушку. За победу в 4 первенстве СССР Д.В.Шебедеву было присвоено звание "Большого Мастера", но затем этот титул исчез из обращения. Он обладал исключительными аналитическими способностями. Большинство сыгранных им партий демонстрирует тяготение к позиционной игре. Отличная позиционная школа, надежно разыгранный дебют, умение использовать малейшие ошибки противника - вот отличительные черты творчества Д.В.Шебедева.

Очень точную характеристику творчества Д.В.Шебедева дали Л.Раим и Л.Рубинштейн в предисловии к книге "5 и 6 первенство СССР". "Игра Шебедева лишь внешне малопривлекательна. В действительности Шебедев глубоко идейно разыгрывает партии и очень тонко чувствует и понимает нюансы позиции..."

Выдающийся шашкист В.А.Соков называл Д.В.Шебедева "непробиваемым мастером". Впрочем, это неудивительно, если вспомнить, что три чемпионата СССР подряд (4, 5 и 6) Д.В.Шебедев повел без единого поражения - своеобразный рекорд! Следует отметить принципиальность Шебедева в вопросах публикации материалов и работы шашечного отдела "64". В статье "О шашечном отделе "64" (№5, 1930 г.) он подвергает острой критике работу отдела в целом и, в частности, неразбериху и путаницу в наименованиях дебютов, а также ставит вопрос теоретических заметок, где бы публиковались дебютные новинки. Эта статья была очень актуальна в то время. Перестройка журнала способствовала росту нового поколения шашечных мастеров. В 1934 г. вышла книга Шебедева "Шашки в Баку. "Азернешр"), на азербайджанском языке, пропагандирующая шашечный спорт.

В дальнейшем Шебедев, ведя большую организаторскую работу по шашкам в Москве, заметно активизировал свой стиль, стал играть более остро и даже рискованно. В разработке многих дебютов он оставил заметный след. Одним из первых советских мастеров Шебедев принялся за освоение столеточных шашек.

