

ГОСУДАРСТВЕННЫЙ КОМИТЕТ АЗЕРБАЙДЖАНСКОЙ ССР
ПО ФИЗИЧЕСКОЙ КУЛЬТУРЕ И СПОРТУ

КООПЕРАТИВ «Д О С У Г»

СЕРИЯ:
ОНИ БЫЛИ
ЧЕМПИОНАМИ

БАКУ — 1990



Государственный комитет Азербайджанской ССР
по физической культуре и спорту
Кооператив "Дюсуг"

СЕРИЯ :

ОНИ БЫЛИ ЧЕМПИОНАМИ

Избранные партии С.Я.Ратова

Составитель :

мастер спорта СССР Косякко А.А.

Баку - 1990



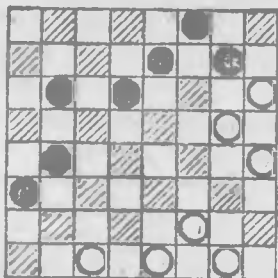
Натов Семен Яковлевич родился в 1910 году. Рано лишившись отца, он работал чернорабочим, продолжал учиться, окончил автотехникум и прошел путь от бригадира до начальника цеха. В 1944 году помощник командира полка по инженерно-технической части майор С.Я.Натов пал смертью храбрых, защищая Родину от фашистских захватчиков. На IУ чемпионате СССР в 1930г. киевский комсомолец Семен Натов завоевал звание мастера спорта. Крупнейшее из последующих его достижений - дележ первого места (вместе с Б.Влиндером) на У чемпионате СССР 1934 года. Натову принадлежит немало исследований в теории шашечной игры (в дебютах "Перекресток", "Городской партии", "Кряске" и др.) Но главное свое призвание он видел в воспитании и подготовке молодых шашкистов. В 1936 году под его руководством был организован первый в стране Детский-шахматно-шашечный клуб при Киевском дворце пионеров, из стен которого вышли многие ведущие шашкисты страны. Каковы же особенности школы С.Я.Натова? Он прививал своим ученикам способность к самостоятельному анализу, к критике "узаконенных" в то время дебютных систем.

Семен Яковлевич считал главным овладение позиционными тонкостями игры и говорил своим ученикам, что позиция - это фундамент, на котором держаться все комбинационные красоты. Позиция - это по Натову, главное и самое трудное в шашках. Комбинации должны звучать заключительным аккордом предыдущей позиционной игры, ее венцом, заслуженной наградой за работу. Поэтому и учение шашек нужно начинать с позиции. Библиографической редкостью стали книги С.Я.Натова "Пять лет первого детского-шахматно-шашечного клуба" (Киев, 1941г.) и написанная С.Натовым совместно с А.Ефремовым книга "Шашки. Пособие по теории игры." (Киев, 1941г.) Начатое им дело успешно продолжается в нашей стране: почти в каждом Дворце пионеров воспитываются юные шашкисты.

Советские шашкисты с большой теплотой вспоминают Семена Яковлевича Натова, энтузиаста и организатора шашечного спорта, которому в 1990 году исполнилось бы 80 лет...

В заключение - четыре примера из творчества С.Я.Натова.

диаграмма



1. e6! g6

2. h6! h6

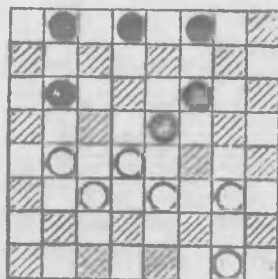
3. h5 h4

4. c2 e1

5. e2 c3

6. d2, и черные сдались.

диаграмма



М.Поляк - С.Натов

Черные добились единственной ничьей после:

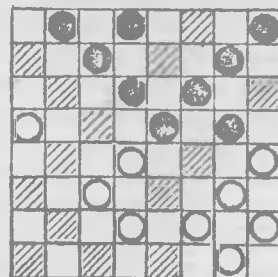
1.... h7!

2. b5 g5

3. c7 h4

4. g6 h2 с ничьей.

диаграмма



С.Натов - А.Ефремов

1. b6! c4

2. c4! e1

3. e3 e3

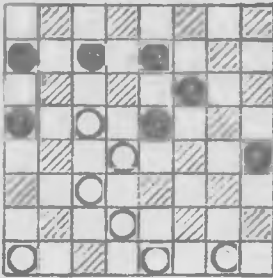
4. f4 e3

5. f4 g5

6. f2 e3

7. h2 с ничьей.

диаграмма



С.Натов нашел любопытный путь к спасению.

1.дe3! сd6

2.ег4! ег3

3.сb4 ае5

4.гb2 db4

5.hg8 и ничья.

Партия №1.

С.Натов - Х.Шерман

Киев, 1928г.

"Тычок."

1.сb4 гe5 2.bc5 bd4 3.еc5 dh4

4.ас5 сb6 5.аe3 bd4 6.еc5 hg5 7.bc3??

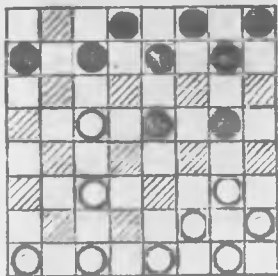
Белые играют на ловушку и делают слабый ход. Следовало играть 7.гe3! ег4! (Возможно и 7.... еd4 8.гг4 аb6 9.гh6 бс7 10.bc3 ba5 11. вb2 сd6 12.hg3 ac5 13.ба3 еd6 14.сd2 ег6 15.сb4 ас3 16.аb4 вb6 17.еd2 ба5 18.ас3 hg7 19.гh4 гe5 20.гг2! (Проигрывает 20.гh2? из-за 20.... ег4! 21.ег5 ае7 22.cd4 сe3 23.hg3 ас3 24.гг6 еe5 25.гг4 ег3 26.hb2 ac5 27.бс3 еd6 28.сb4 cd4 29.ба5 ac5 30.аb4 са3 31.аb6 ac3, и черные выиграли, как было в партии С.Егоров - Э.Цукерник (Первенство ЛОС ДСО "Труд", 1961г.) 20.... гг6! 21.гг3 ае7 22.гг4 сe3 23.hg2 гg5! 24.hg4 ег6 25.гг3 гг7 с ничьей, как было в партии Л.Рамм - Э.Цукерник (первенство Выборгского дворца культуры, Ленинград, 1961г.) 8.ег5 еd6 9.се7 ар2 10.ег3! гг6 11.cd2 вb6 12.аe3 ге7 13.ег4 еd6 14.бс3 hg7 15.гг2 bc5 16.гe3 бс7 17.гh4 ег3 18.hg4 сb4 19.са5 сb6 20.аe5 гг2 21.гe5 гг1. 22.hg5, и ничья, как было в партии З.Цирик - В.Габриелян (24 чемпионат СССР, 1964г.)

7.... bc7? (см. диаграмму)

Черные попадают на комбинацию. Следовало играть 7.... гг4! 8.сb2 bc7 9.cd4 ес3 10.bd4 ге3 11.cd6! с шансами на ничью у белых. Плохо играть 11.аe5 ввиду 11.... са6! 12.гг4 аb4 13.аb2 ба3 14. бс3 вb6 15.гг2 ег6 16.еd6 ае7 17.ас7 вd8 18.ас5 ac7 19.гг4 гb6 20.гe3 гг5, и черные выигрывают, как было в партии В.И.Роменов - Д.Коршунов (полуфинал 14 чемпионата СССР, 1952г.)

- 6 -

диаграмма



8.сd6!1 ес5

9.сd4! ес3

10.еd2! се1

11.gh4 ес3

12.hr6 ес5

13.hb8 Красивая комбинация!

Черные сдались.

Партия №2.

С.Натов - В.Медков

4 чемпионат СССР, 1930г.

"Вилочка."

1.сd4 ес5 2.гг4 ес3

В партии В.Медков - С.Натов (групповые соревнования 4 чемпионата СССР, 1930г.) последовало : 2.... ес3 3.гг4 вь5 4.ас3! гс5 5.ас5 гс6 (Если 5.... сь6?!, то 6.ав4! вd4 7.се5 ас3 8.вd4 с преимуществом у белых.) 6.св4 ас3 7.вd4 gh4 8.сd2 гс5 9.ав2 сь6 с интересной игрой.

3.вd4 вь5

Красивый вариант возможен после 3.... гс5 4.ав2 gh4 5.ас5! вd4 6.ес5 гс6 7.вс3 гс5 8.св4! гс3 9.гd4 hg7 10.ег2 гс6 11.hg3 гс5 12.гг4 гс3 13.гг4 hg5 14.гh6 гс7 15.hd6 са5 16.сd2 вс7 17.ас3 hg3! 18.гь4 ав4! 19.св5 сь6 20.ас7 ad4 21.гг2 ас3 22.гс3 ав6 23.hg5 вс5 24.гг6 сь4 25.ас5 сь2 26.гг7 (Если 26.ег4, то 26.... вa1! 27.гс5 вс3! 28.св6 са5 29.ва7 ас7 с ничьей.) 26.... вс1 27.еd4 сh6! 28.гг8 hc1!, и ничья.

4.ав2

Обычно играют 4.гг3 гс5 5.ав2 gh4 6.вс3 с равной игрой.

4.... гс5

В партии Л.Ципес - А.Чернопешук (48 чемпионат СССР, 1988г.) было : 4.... гс5! 5.гг6 гс3 6.гг4 гс7 7.вс3 гс6 8.св4 ас3 9.ав4 гс5 10.гd6 се5 с равной игрой.

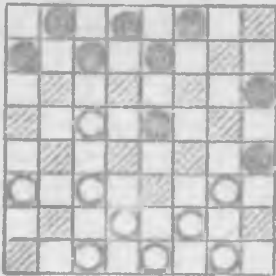
5.вс3 гс6 6.гг3 gh4 7.гс5 hg7?!

Обычно играют 7.... ав6 8.ег7 гс6 с равной игрой.

8.св4 ас3 9.дв2 гd4 10.ес5 гс6

11.вс3 гс5 (см. диаграмму)

диаграмма



12.сд4 ес3 13.дб4 сь6
14.сг2 ед8 15.дс3 ес7
16.сг5 ес5 17.ед2 сг4
18.сг5 ед6 19.сг7 сг4
20.сг3 ер6 21.сг5 ер6
22.сг3 сг5 23.сг2 ед5
24.сг3
 Ничья.

Партия 33.

И.Тимковский - С.Натов
4 чемпионат СССР, 1930г.
"Городская партия."

1.сд4 сг5 2.ес3 ед4 3.сб4 дс5
4.еб6 ес5 5.сг4 дс7 6.дс3

Здесь хорошо играть 6.сг3! ег2 7.ес3 см.партию №26 М.Сусликов - С.Натов.

6.... ег6 7.сб2 ес7 8.сн4

Иногда играют 8.сг3?! ег2 9.ес3 сд6 10.сб4! еб5 11.дб6 ас7!
 (Если 11.... ас5, то 12.сг2 ас3 13.бб6 еа7 14.еб7! дб8 15.ед4 и т.д.) 12.еб4 сг5! (8 партии С.Дьячков - М.Циценовецкий (7 чемпионат СССР, 1938г.) было 12.... дс5 13.сд6 сс5 14.сг4 ес3 15. ег4 аь6 16.ес3 ес5 17.дд6 ес5 18.аь4! сд3 19.сд4 ес7! 20.дс5 сд6! 21.сг5 сг7 22.сг2 сг6 23.сг3 сг5 24.сг8 еб2 с ничьей) 13.ес5! с равной игрой. Плохо 13.сг3? ввиду 13.... аь6 14.еа5 сг6 15.ес3 ес5 16.аь4 сд3 17.ед4 ас5!! 18.дд8 аь2! 19.сд6 ес5 20. дс5 еб2 с выигрышем. Этот красивый вариант указал В.А.Соков.

8.... сг5 9.еб6 сс3 10.дд4 ед5 11.аь2

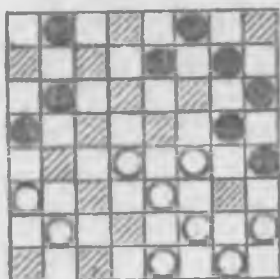
Если 11.сг5, то 11.... сг6 12.сг7 сг4 13.сг5 еб8 с равной игрой.

11.... аь6 (см. диаграмму)

В партии А.Косенко - Б.Блиндер (чемпионат Обл. сов.профа, 1979г.) было : 11.... сг6 12.ед2 ед6 13.дс5 дб4 14.ае5 ес7 15.дс3! сд6 16.сг7 сд6 17.сг3 ед4 18.сг7 ес3 19.сд8 ег5 20.сг3 ед2 Ничья ввиду варианта 21.ес3 дб4 22.сг4 ес3 23.дс1.

Часто играют 11.... ес7 12.ед2 ед6 13.дс3 сь6 14.дс5 ас5 15. сд4 сг7 16.ес3 сг6! 17.сг7 ег8 18.еб6 ед6 19.аь4 сд3 20.сг3 ес5 21.дб6 ас7 22.ед4 сь6 23.сг4 с ничьей.

диаграмма



Партия №4.

С.Натов - Д.Потапов

4 чемпионат СССР, 1930г.

"Обратная игра Болянского."

1.сd4 hг5 2.гh4 гh6 3.сd5 hд4

4.сd5 дь4 5.дс5 гг7 6.сг3 сd6??

Обычно играют 6.... сь6 7.сd4 сь7 8.дe5 дь4 9.сг3 гг4 10.вь2 гг5 11.гг6 гe5 и т.д. с равной игрой.

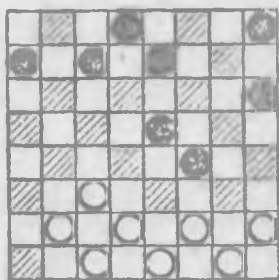
7.сь4.

Лучше 7.гг3 ! дь4 8.сд5 с преимуществом у белых.

7.... hс7 8.вь2 гг4 9.вд5 дь4

10.сг3 гг5 11.гг6 гe5 (см. диаграмма)

диаграмма



12.сь4

Теория рекомендует 12.вд3 гг7 13.сь4

(Возможно и 13.вь4 вь6! 14.вд5 ед6

15.сь4 гг6! 16.вс5 дь4 17.ас3 сd6

18.сь4 гг5 19.вс5 с равной игрой.)

13.... сь6! 14.ас3?! (Встречается и

14.вд5 ас7 15.дe3 ед2 16.сe3 сd6

17.ас7 дь8 18.гг3 с равной игрой.)

14.... ас7?! (лучше 14.... ед6! 15.

гг3! вь5 16.гг2 вь6 17.вд5 гг6 18.

ас7 дь8 19.сd2 вь7 20.гг3-дe7

21.ег5 гг2 22.ег3 сd6 23.гh4 сd4 24.гг3 дь2 25.ас1 ед4 26.

сь2 ег6 27.ас3, и ничья, как было в партии М.Фазыль - М.Соколов-

ский (42 чемпионат СССР, 1982г.) 15.гг3! ед4 (лучше 15.... вь5!

16.сd4 ес3 17.дд2 вь4 18.ас5 сь6 19.еe5 с равной игрой, как бы-

ло в партии А.Косенко - А.Краток (чемпионат Киева, 1972г.) 16.сe5

гd6 I7.бe5! hг5 I8.гr4! eг3 I9.од2 eг6?! (Лучше I9.... eг2!
20.гe3 бс5 уравнивая игру.) 20.дr4 eг6 2I.гr2 гг5? (Проигрывает
Ничья еще была достижима после 2I.... бс5!) 22.гe5!| дr4 23.вb4
вh4 24.сd2 hг5. 25.дс3 гe3 26.гd4 гr4 27.дe5! гd6 28.сd4 с
выигрышем, как было в одной из партий мастера В.Ткаченко.

I2.... eд6?

Следовало играть I2.... hг7! и после I3.вa3 или I3.вb7 получаются
варианты, рассмотренные в примечаниях к I2.ходу белых.

I3.вa3 hг7 I4.вa5

Лучше I4.дс3! дe7 I5.сd2 вb6 I6.д5 бс5 I7.вb4 eг6 I8.гe3 гг5
I9.eг2 eд4 20.вb6 гr6 2I.вa5 гг3! 22.hг4 гe5 23.дс3 вb2 24.
вh4 вaI 25.вb4 вe7 26.гг3 гr6 27.вb2 с выигрышем.

I9.... вb6?

Следовало играть I4.... дe7.

I5.вс7 вb6?

Теперь С.Я.Натов четко использует перерезание черных.

I6.вb4! hа5

Проигрывает I6.... гr6 из-за I7.бс5! с выигрышем.

I7.дс3 вb6 I8.сd4 eс3 I9.вd2 гr6
20.гг3! дe5 2I.гr2 бс5 22.вh4 hг5
23.сb2 сb4 24.вh3 бс3 25.вb4 вс3

26.гг3 Черные сдались.

Партия Р5.

С.Натов - Л.Раши

4 чемпионат СС.Р. 1930г.

"Обратная городская партия."

I.сb4 гe5 2.гr4 гr6 3.дd3 бс5 4.вa5 гг7

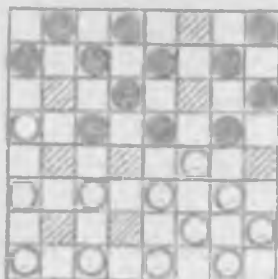
В партии Б.Блиндер - М.Геллер (18 чемпионат СССР, 1957г.) последо-
вало : 4.... гe5 5.гh4 eг3 6.hг6 eг5 7.гe6 гг7 8.гг3 гe5
9.гr4 hг7 10.бс3 дe7 11.вb2 eг6 12.гh2 гe5 13.од2 eг3 14.дr4
гr6 15.гh4 eг3 16.hг4 гe5 17.сb4 eг3 18.hг2 сd4 19.од2 hг5
20.дe3 ас5 2I.вd6 сe5 22.ес5 гh4 23.вb4 eг4 24.сd6 гг3 25.
гe3 гh2 26.бс5 hг3 27.вb6 hгI 28.eд4 гr2 29.бс7 гeI 30.сd8 о
ничьей.

5.бс3 гг5 (см. диаграмму)

6.од4!

Возможно в 6.сb4 вh4 7.сd2 вb6 (После 7.... eг6 8.гe5 hг4 9.
eе7 дr6 10.гr4 eг3 11.hг4 игра равна.) 8.вb2 eд4! /Хуже 8....
вa7?! ввиду 9.бс3 eд4? (Следовало играть 9.... гr6! 10.од4 eс3

диаграмма



II.g35 h4 12.gg7 hf6 13.g⁴ сь2 14. ac1 ca3 15.ac3! fe5 16.fe3 eg3 17. hf4 eg6 18.ed2 с преимуществом у белых.) 10.ac5 bb2 II.ac1 вь6 12.fe3! na4 13.bc5!eg3 14.ca7 ae3 15.hf4 eg5 16.ab8, и белые выиграли, как было в партии Е.Блиндер - М.Смоляк (показательный турнир мастеров, 1935г.) / 9.fe5! ar6 10.eg4 ca4 II.de3! вa7 12.ec5 вa4 13.fe5 ar4 14.gс3 ad6 с равной игрой. Вариант Е.М.Блиндера.

6.... ca3 7.ad6 ac5 8.fg6 вa7 9.gf4

Лучше 9.св4! ac5 10.ca2 gf6! II.de3 сь6 12.ac7 ab6 13.вa5 с небольшим преимуществом у белых.

9.... eg3 10.hf4 eg5 11.ca2 gf6

12.ad2 hf7 13.cb4 fe5 14.de3 eg3

15.bc3 cb6! 16.ab5eg6 17.ba6 ff2

18.gс3 gh2 19.cb4 hgf 20.ac7 Ничья.

Важная для теории партия.

Партия №6.

В.Кукуев - С.Наров

5. чемпионат СССР, 1934г.

"Донградская записка."

1.ca4 g3 2.bc3 gf6 3.cb4 вa5

4.de5 ac3 5.ad4 hf7 6.hh5

Оригинальный вариант разработал талантливый киевский мастер А.Ефремов в 1936г. : 6.gf4 сь6 7.ab2?! (Возможно и 7.вa5 с равной игрой.) 7.... вa4 8.ac5 ка3 9.gd4 de5 10.bc3 hg5 II.hg3! gf4? (Следовало играть II.... gh4 или II.... gh6 с равной игрой.) 12.gh4 вь6? (Шансы на ничью оставалю 12.... bc7) 13.ca2 вo7 14. вa5! ca6 (На 14.... hg5 решает 15.cb4 ec3 16.cb6 ac5 17.bb8 с выигрышем) 15.ab4! hg5 16.ab6 fe7 17.gс2!! fe3 18.вa5 ab4 19. fe3 ac5 20.hc2 с выигрышем.

6.... hf4 7.de3 gh4 8.gс5 fe2 9.ac3 ac5

Обычно играет 9.... ab6 с равной игрой.

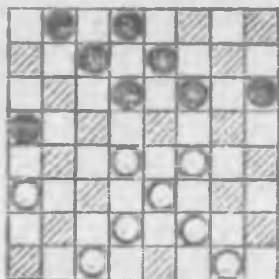
10.hg3

Следовало играть 10.ав4! с лучшей игрой у белых.

10.... ah6 11.ca4 fe7

Возможно и II.... gf6 12.ac5 вa4 13.eg5 hh2 с равной игрой.

диаграмма



Партия №7.

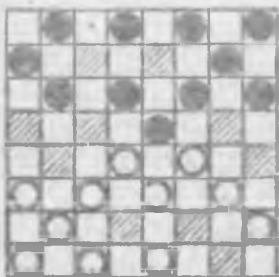
С.Натов - В.Гидаров
5. чемпионат СССР. 1934г.

"Перекресток".

1.сd4 dе5 2.сс3
Чаще играют 2.bc3
2.... еd6 3.сг4 еd5

Интересно развивалась партия Э.Цирик - С.Таксер (Командное первенство ВЦСПС, 1947г.) 3.... bc5 4.ab6 ac5 5.ca2?! (После 5.cb4 cd4! 6.ba5 fg5 7.ed2 ee3 8.ag4 eg6 9.bc3 db2 10.ac3 fg5 11.cb4 игра равна.) 5.... fg5 6.de3 ed4?! 7.ce5 gh4 8.ed2 ba7 9.bc3 vb6 10.cd4 ee7 11.dc3 (Лучше 11.ab2 с равной игрой.) 11.... eg6 12.ee7 hf8 13.de5? (Проигрывает. Необходимо было играть 13.cb4 ba5 14.ab6 ac3 15.ba7 ce5 16.ac5 ab4 17.ac5 ed6 18.ce7 fd6 19.ed4 ce5 20.fg5 hf6 21.ge3 с ничьей.) 13.... hg7 14.cd4 gh6 15.eg6 ee5 16.ab2 ba5!! 17.db6 vb4! 18.ae7 ca5, и белые сдались.

диаграмма



4.гс3 сb6 5.сг2 ес5 6.дb6 ac7

7.дd6 сb6 8.гa3 (см. диаграмму).

8.... ba5? Ошибка, после которой белые получают преимущество. Следовало играть 8.... bc7! 9.eg2 bc5 10.db6 ac5 11.cd4 ee3 12.vb6 ca5 13.ed4 с равной игрой.

9.сг2! vb6 10.дb4 ес5?

Проигрывает. Как указали В.Городецкий и Д.Либерман ничья была еще достижима после 10.... de7! 11.ba3! (Плохо, как

указал мастер А. Виндерман, II. ac5? ba4 I2. ac5 из-за I2.... fg5 I3. fe3 ef6! I4. ce7 fd8 I5. fd6 gh4 I6. gf4 hg3 с выигрышем.) II.... ba7 I2. cb2 bc5 I3. ab6 ac5 I4. cd4 ac3! I5. ab6 ed4! I6. ce5 ab4 I7. bd4 fg5 I8. ac5 gg1 I9. ae5 gf6 20. ag7 hf6 21. ba7 gb6 22. ac5 hg5 23. cb6 gh4 24. bc7 hf2 25. hg3 fh4 26. cb8 ed6 27. bh8 hg3 28. hd4 fg7 29. dh8 gf2 с ничьей.

II. ab6 ac7 I2. ba5! cb6

Нельзя играть I2.... fg5 ввиду I3. ab6 ce5 I4. cb4 ac3 I5. bh4 с выигрышем.

I3. ac7 ab6 I4. ed4 ba7 I5. fe3 ba5

Не спасает и I5.... fe7 ввиду I6. ba3 bc5 I7. ab6 ac5 I8. ab4! ce3 I9. ed4 с выигрышем.

I6. ba3 ab6 I7. ab4 hg5

На I7.... bc5 I8. ab6 ac7 последует I9. bc5 ad2 20. fb8 ar4 21. ge5 fd4 22. ba7 ac3 23. ab6 с выигрышем. Если же I7.... ac5, то I8. bd6 ce7 I9. cb4 ae5 20. fb8 с выигрышем.

I8. fb6 bc5 I9. ab6 ac7 20. gh4 cb6

21. hg3 Черные сдались.

Партия является ценным дополнением к теории дебюта "Перекрестов"

Партия №8.

Л. Рамм - С. Натоя

5. чемпионат СССР. 1934г.

"Открытый".

I. cd4 ac5 2. bc3 cd6 3. cb4 ba5

4. ab6 ac7 5. ab2 hg5 6. gf4 gh6

7. bc5

Возможно и 7. bc3 см. партию №19.

7.... ab4 8. ac5 gh4 9. dc3

Чаще играют 9. bc3 fg5 10. ed4 ee3 11. ar4 hg7 12. fg3 hf2 13. ge3 gf6 14. hg3 fg5 15. cb2 gh4 с равной игрой.

9.... fg5 10. ba3 cb6! 11. cb2

Встречается и 11. cd4 ac7! 12. ab4! ef6! (Проигрывает I2.... ba5? из-за I3. hg3! ae5 I4. fd6 ce5 I5. ef4 с выигрышем.) I3. ed2 ba5 I4. ac3 fe7 I5. fe5 hg7 I6. cd2 ab6 I7. ca7 ed6 I8. bc5 ab4 I9. hg3 ba3 20. gh2! ab4 21. ce5 ab2 22. ac3 bc1 23. ed6! ce5 24. ab6 ce4 25. bc7! ba6 26. cb4 ea5 27. gc7 fe5 28. cd8 ed4 29. ab8 de3! 30. ra4 gr4 31. bc5 hr2 32. hg3 fh4 33. dc7 vb4? и ничья.

11.... bd4 I2. ce5 ab6 I3. bc3!

Хуже I3. ed2?! из-за I3.... ac7! I4. dc3 ed6 I5. cd4 fg7 I6. hg3

ba5! I7.ac5 ab4 I8.ac5 cd6! I9.ec7 bb4 20.bc3 ba2 2I.
ec1 ec3 22.cd4 hf2 23.ge3 ab4 с большим преимуществом у черных.

I3.... ba5

В партии Г.Крылов - Д.Потапов, 1933г. было : I3.... hg7 I4.hg3!
(Проигрывает I4.cd4? из-за I4.... bc7! I5.ed2 ed6 I6.ac3 fe7
I7.hg3 bc5! с выигрышем.) I4.... ba5 I5.cd4 bc7 I6.ed2 cd6!
I7.ec7 ab6 I8.ac3 gf6 I9.gh2! (Как указал Б.А.Миротин, проигры-
вает I9.fe5? из-за I9.... bc5!! 20.eg7 cb4! 2I.ac5 ef6 22.
ge5 gf4 с выигрышем) I9.... bc5 (Если I9.... ed6, то 20.fe5! с
ничьей) 20.ab6 ac7 2I.ab4! cb6 22.cd4 ba5 23.fe5 ac3 24.
eg7 ce5 25.gh8 ef4! 26.ge5 ef6 27.eg7 gf4 28.eg5 hf4 29.
hg3! fh2 30.fe3 с ничьей.

I4.cd4 dc7 I5.ed2?

Слабый ход. Белые не оценили всех, имевшихся в позиции черных,
возможностей, в частности провисания своих центральных шашек и пы-
таются вывести еще одну шашку в центр. Правильно было немедленно
разрядить центр, продолжая I5.ef6 ed6 I6.fe7 de5 I7.fcd6 cc3
I8.ed8 hg7! I9.hg3 bc7 20.ab6 ac7 2I.ef4 ec3 22.fb2 hf2 23.
ec3, о разной игрой.

I5.... fe7!

Тонкий, далеко рассчитанный ход, комбинационная сила которого ска-
жется весьма быстро. В этом ходе скрыта идея всей системы черных.

I6.cd3

Нельзя I6.dc5? из-за I6.... ef6. Также проигрывает I6.hg3? ввиду
I6.... cb4! I7.ac5gf6! I8.eg7 hf8 I9.fh6 fe7 20.hd6 ce1, и
черные выигрывают. Уже здесь выявляется комбинационная сила I5.
-го хода черных.

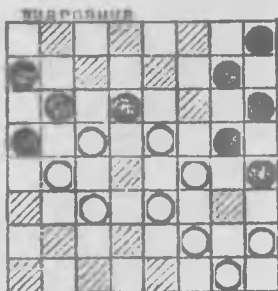
I6.... nd6 I7.ab4

Проигрывало I7.cb4? ac3 I8.ab2 из-за I8.... gf6 I9.eg7 hf6
20.bc3 fe3 2I.hg3 cb6 22.ab4 bc5 23.ba5 ba7 и черные выигрыва-
ют. Также проигрывало I7.hg3? ввиду I7.... ef6 I8.eg7 hf6 I9.
ab4 cb6, и черные выигрывают.

I7.... ba7 I8.ac5 cb6 (см. диаграмму)

I9.cd7?

Проигрывает. Белые не замечают красивой комбинации черных. Ничья
достигалась путем I9.ec7 bb2 20.cd8 ac3 2I.de5 и у черных не
было путей, выигрывающих партию, так как не 2I.... bc1 последует
22.ae1 и если 22.... ef6, то 23.ed4 ec5 24.fe3 hf2 25.ee3, и ничья



- 19.... gxf6!
- 20.gg7 hxb6!
- 21.fxb6 hg7
- 22.hc5 bb2
- 23.gf4 ac3
- 24.fg5 bc1
- 25.gf6 cb2
- 26.fg7 ab1
- 27.gf8, и вскоре белая сдались.

Это одна из лучших партий С.Я.Натова.

Партия №9.

С.Натов - Д.Глезер

5. чемпионат СССР, 1934г.

"Городская партия."

1.cxd4 ac5 2.bc3 fg5 3.cb4 gxb4

4.bxb6 ac5 5.ac3 fg6 6.cb2 hg7

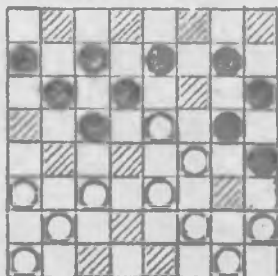
7.cb4 de7 8.bxb6 ec5

Возможно и 8... cc3 9.bd4 ba5 10.gf4 fg5 и т.д. см. партию №3 И.Тимковский - С.Натов.

9.ed2 cd6 10.gf4 fg5 11.ac3 fe7?

Следовало играть 11.... ba5 12.ab6 ac7 13.cd4 ab6! 14.de5 (Если 14.ac5 bd4 15.ee7, то 15.... fd6 16.ab4 ge3 17.fxd4 gf6 с равной игрой. Играют и 14.bxc3 gf6 15.ab2 ba5 16.de5 fd4 17.ee7 fxb6 18.ab4 ge3 19.fxd4 cb6 с ничьей) 14.... bc5 (Можно и 14.... ba5 15.bc3 fe7 16.ab4! cb6 17.ec7 ba6 18.ab2 ec6 (18.... gf6 19.hg3 fe5 20.bc5 с ничьей) 19.hg3 de5 20.fxd6 bc5 21.ba3 ce7 с равной игрой.) 15.bc3 cd4

диаграмма



12.de5 bc7? Необходимо было продолжать

12.... ba5 13.ec7 bd6 14.fg3 hd4

15.cc7 ge3 16.cxb8 gf6 с шансами на

ничью. (см. диаграмму)

13.ed4! ce3 Если 13.... ge3, то 14.

cb4 gf4 15.bf8 ec5 16.gf4 с выигры-

шем.

14.fxd4 ec5 15.cb4 gf4 16.bf8 gf6

17.fg4 fe5 18.be1 bc5

Если 18.... fe3 или 18.... fe3 19.hf4

ge3, то 20.gf2 ed2 21.bc3 ab4 22.ec5

bd4 23.fxd8 с выигрышем.

19. bc3 cd6 20. ab2 ab6 21. cb4 de5

Если 21.... ba5, то 22. bc3 fe3 или 22.... fg3 23. hf4 ee3 все равно следует 24. ef2 ed2 25. ce1 ac3 26. fb6 с выигрышем. На 21.... fe3 или 21.... fg3 22. hf4 ee3 решает 23. ba5 с выигрышем.

22. bd6 ce7 23. ef2 ba5 24. ce3 fg3

25. fb6 ee7 26. ef2 fg5 27. ab4 cd6

28. fe3 fd2 29. ce1 de5 30. bc5 ef4

31. ed6 fe3 32. ac7 Черные сдались, так как на

32.... gh4 следует 33. cb8 ef2 34. ee3 hf2 35. hg3 gh4 36. bh2 и белые выигрывают.

Партия №10.

Л.Рамм - С.Натов

6 чемпионат СССР, 1934г.

"Косак."

1. cb4 fe5 2. ef4 ef6 3. bc3 gh4

4. fe5 hf4 5. ee5 fe5 6. gh6 bc5

7. ba5 cb4 8. ac5 dh4 2. fe3?

Сейчас обычно играют 9. ab2 ba3! (Если 9.... hg7?, то 10. ab6! ac5 II. ca5 с инициативой у белых) 10. fe3 ef6 II. ad4 ef4 12. de5 hg7! (Проигрывает 12.... fe5? ввиду 13. cd6! ce5 14. cb4 ac5 15. de3 fa2 16. hb4 с выигрышем, как было в партии З.Цирк - А.Головашкин (26 чемпионат СССР, 1966г.) 13. cb4 hg3! 14. cb6! (Плохо 14. ef2? ввиду 14.... fe5! 15. fh4 ef6 16. hg5 gh4 17. cb6 ac5 18. bd6 fe3 19. af4 ee5 20. bc3 cd6 21. hg3 hf2 22. ef3 ac7 23. de3 ac5 24. cb4 ed4 25. bad dh4, и черные выиграли, как было в партии Е.Куклеов - В.Габриелия (чемпионат В(С)С, 1974г.) 14.... ac5 15. bad ce5 16. ab6! с равной игрой.

9.... hg7! 10. ab2 cd6 II. ba3

Плохо II. ef4? ee3 12. hf4 na-av 12.... fe5! 13. fe6 ce5 14. ba3 bc, 15. ce5 cb6 16. ac7 ab2 17. ca3 hg3! и черные выигрывают, как было в партии С.Диванов - Н.Тимковский (полуфинал 7 чемпионата СССР, 1938г.)

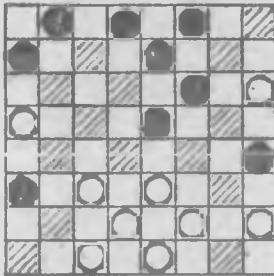
II.... cd6 12. bc5 dh4 13. ef2?

Ошибка. Следовало играть 13. ed4! ef4 14. ef2 fg5 15. ce5 fa6 16. hf4 ba3 17. fe5 af4 18. fg3 hf4 19. ee5 ef6 20. ee7 ac6 с равной игрой, как было в партии В.Виктор - Л.Селляк, 1969г.

13.... ee4 (см. диаграмму)

14. ed4?

диаграмма



Сразу проигрывает. Необходимо было
 продолжить 14.еѓ4 еѓ3 15.һѓ4 аь6
 16.ас7 ьд6 17.ег3 һѓ2 18.ег3 ас7
 19.gh4! сь6 20.аа3 ьа5 21.ег5! ас5
 22.ег4! (Проигрывает 22.са4? из-за
 22.... сь4 23.ег4 ьс3 24.аь2 аь4 с
 выигрышем.) 22.... сь4 23.са2 аь2
 24.са1 ьс3 25.аь4 ас3 26.еф5 гд4
 27.ег6 ег5 28.һѓ6 аа3 29.һѓ7 гь6
 30.еф7 аа2 31.аа8 ас1! 32.аь6 ег5
 33.ьд8 gh4 34.ас7! (Проигрывает

34.аь6? из-за 34.... һѓ3 35.ьа7 (Если 35.ьд8, то 35.... еф5) 35.
 ... са2 36.аа4 аа1 37.аһ8 гѓ2 с выигранным окончанием) 34....
 һѓ2 35.са8 и белые добиваются ничьей. Анализ мастера А.Швидкого.

14.... еѓ5!

Белые сдались. На 15.аѓ6 последует 15.... ьс7 16.һѓ4 еѓ1 с выигрышем.

Партия №11.

Д. Коршунов - С. Натов

6 чемпионат СССР. 1934г.

"Жертва Кукуева."

1.са4 еѓ5 2.ас5 аь4 3.ас5 ьд4
4.ас5 еѓ4 5.еф5 сь6 6.са6 ес5 7.һѓ3

Интересный вариант возможен после 7.еѓ3 сь4 8.еѓ2?! еф7 9.аа6?!
 ес5 10.ьа3 ьс7! 11.аь2 аа7 12.һѓ3 гѓ6 (Плохо 12.... са6? ввиду
 13.ьс3 ьа5 14.gh4 гѓ6 15.ег3 һѓ7 16.gh2) 13.ьс3 ьа5 14.аа4
 сс3 15.га4 са6 16.ас5 аь4 17.аа5 гь2 18.сс5с ничьей.

7.... ьа5 8.ег4 аь6 9.еф3 сь4
10.ег2 еф7 11.ьс3 еѓ6 12.ег7 һѓ8
13.са4 һѓ7 14.аа5 ьа3 15.аь2 ас7?!

Лучше 15.... ьс5! 16.ег3 ьс7 17.gh4 сь4 18.ьс3 еѓ6 19.аа4 сь6
 20.аа6 ьс5! (Если 20.... аа7, то 21.ег5 аа3 22.аѓ4 ьд2 23.ас3 gh6
 24.еф7 га6 25.һѓ5, и ничья) 21.аь6 аѓ3 22.һѓ2 ас7 23.са5 еф5
 24.аа3 еф7 25.ег4! еѓ3 26.гь4 gh6 27.еѓ2 аа6 28.ег3 ас5 29.
 гѓ4 са4 30.сь2! аѓ5 31.һѓ6 с ничьей.

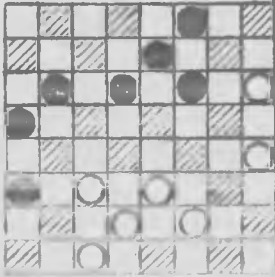
16.ег3 са6 17.ас7 ьд8 18.gh4 гѓ6
19.ьс3 ьа7 20.ег5! ас7 21.еѓ2

Сильнее 21.еѓ4! са6 22.аа3 аь6 23.аа2 (Если 23.са4, то 23.... аь4
 или 23.... ьс5 с равной игрой.) 23.... ас5! 24.са4 еѓ7! 25.gh6

(25.гe5 вь2! 26.св3 гь6 с ничьей) 25.... еd6 26.гг8 дe5 27.гь4
 еe1 28.еr4 еa5 29.гe5 гe5! 30.гг6 вc5 31.дв6 вь4 32.гь6 he1
 33.ег6 ес3 34.гг7 сь4 35.гг8 вc3 36.гг7 сь4 с ничьей.

21.... cd6 22.гь6 вь6 (см. диаграмму)

диаграмма



23.гг3 дe5!

Проигрывает 23.... вc5? ввиду 24.гг4!
 гe5 25.гг5 ег3 26.гг6 ег5 27.гг2
 гг7 28.гг3 гг6 29.еd4 сe3 30.дг4
 дe5 31.гг4 сь4 32.еd4 вc3 33.дв2
 вь4 34.гг5 гe5 35.гг6! ег7 36.гг5
 с выигршем.

24.гг4 gg3 25.гг5 гe5 26.гг4

Если 26.гг6 ег7 27.гг5, то 27.... сь4
 28.еd4 гe7 29.гг8 дe5 30.гe5 сe3
 31.гг4 вd2 32.сe3 вc5 33.дг4 ас3, и

ничья.

26.... ег3 27.гг2

Согласился на ничью ввиду 27.... дe5 28.гe3 еa4 29.сe5 гe7
 30.гь4 еe1, и ничья. С.Я.Натов хорошо провел атаку в этой партии.

Партия №12.

С.Натов - Л.Глезер

6 чемпионат СССР, 1934г.

"Кол."

1.сd4 вa5 2.дe5 вь4 3.аc5 гe5 4.вc3 гь4

Интересно развивалась партия И.Куперман - А.Сидлин (полуфинал 8
 чемпионата СССР, 1945г.) 4.... гг6 5.гь4 гг4 6.ег5 гг4 7.вь2 гг7
 8.сd4 сd6 9.вa3 вь4 10.аc5 вc7 11.гe3 гь6 12.ег5 гг4 13.ег2!
 (Проигрывает 13.гг2? ввиду комбинации 13.... вь6! 14.св7 сь6!
 15.вс5 вь4 и т.д. с выигршем.) 13.... гe3! 14.гг4 сd6 15.гe5
 (Возможно и 15.гe3 с равной игрой) 15.... вь4 16.ег7 гь6 17.гг3
 еd6! 18.гь2 ас5 19.дв6 ас5 20.гг5 гг4 21.гe5 сd4! 22.вc3 вd2
 23.сe3 вь4. Интересно отметить, что спустя 38 лет в 43 чемпионате
 СССР, 1983г. точно такую же жертву шакки (с переменной цвета) осу-
 шествил гроссмейстер А.Шварцман. Его противник растерялся и быстро
 проиграл не сумев найти ничью. 30.еd4 вa3 31.дe5 ас7 32.гг3! вь2
 33.гг4 вe1 34.гe5 сa3 35.еd6 сe5 36.сь6, и ничья.

5.гг4 гг6 6.гг5 гг4 7.ег5 сd6

8.св4 ас3 9.дв4 вc7

В партии М.Соколовский - В.Литвинович (40 чемпионат СССР, 1980г.)

было : 9.... hг7 10.gh6 ac??! 11.cd2 ге5! 12.ab2 гf6 13.ba3
cb6 14.ba5 ab4 15.ec5 ba4 16.fg3 hf2 17.gс5 er4 18.of2 fg5
19.fg3 fa3 20.ar4 ge3 21.gr4 ag5 22.hr4 bc7 23.hg3 cd6, и
ничья.

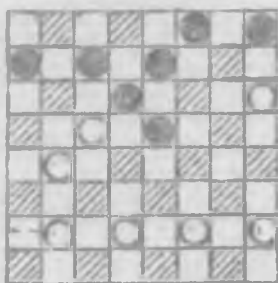
10.cd2 ге5 11.gh6 cb6?

Ошибка. Лучше играть 11.... hг7 12.ab2 cb6 13.ba3 ba4 14.fg3
hf2 15.gс5 er4! 16.of2 гf6 17.fg3 fg5! 18.ec7 ad4 19.hr4 ac3
20.ae3 ca5 21.fg5 ab6 22.hg3 bc5 23.gr4, и ничья, как было в
партии В.Максимчук - В.Литвинский (39 чемпионат СССР, 1979г.)

12.ab2 ba4 13.fg3 hf2 14.gс5 ac7

15.of2 (см. диаграмму)

диаграмма



15.... cb6? Проигрывает. Шансы на ничью
были у черных после 15.... hг7 16.ba3
гf6 17.hg3 cb6 18.ae3 ba4 19.ec5 ea4!
20.ce3 ac5 21.ba6 ec5 22.gh4 ab6 23.
er4 ba5 24.fg5 ге7 25.fg3 ab4 26.ea4
ce3 27.ec5 ea2 28.ab6 (При 28.cd6 ec5
29.ce7 следует 29.... ac1 30.hг7 cb2
31.gh8 ba1, и ничья) 28.... ac1 29.bc7
cb2 30.ca8 (Если 30.cb8, то 30.... ге5
31.er4 ea6 32.fг7 ba1, и ничья) 30....
ba1 31.ae5 ге5 достигая ничьи!.

16.gk3 ha4 17.ae3 hf7 18.ec5 гf6

19.bc3! ге5 20.hr4 fg7 21.fg3 er6

Проще 21.ba5 с выигрышем.

22.ec5 gh6 23.fg6 hf2 24.ac7 hf1

25.ea4 Черные сдались.

А.Азимов - С.Нагов

Бажица. 1936г.

"Обратная игра Боянскогог."

1.cd4 hг5 2.gh4 gh6 3.ac3?! ae5 4.ab6?!

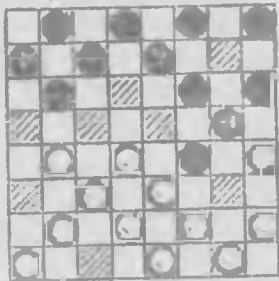
Лучше 4.ac5! ba4 5.ec5 В партии В.Барабанов - Э.Шимун (33
чемпионат СССР, 1973г.) было : 5.... cb6 6.cd2! ba4 7.ae3 bc7
8.ec5 cb6 9.ea2 ba4 10.ae3 ac7 11.ec5 cb6 12.ca4 ec3 13.ba4
гf4? (Следовало играть 13.... ea6 14.ce7 гd6 или 13.... fg7 с
равной игрой) 14.ab2 ге3 15.bc3 hг7 16.hg3 ba5 17.cb6! ec5
18.ba4 hг5 19.fg3 ea6 20.gr4 gh6 21.ab4 ab6 22.gh2 ге5 23.
hf6 ag7 24.ae5 га7 25.ec7 ba8 26.bc5 гf6? (Следовало играть

Партия №13.

26.... eд6! добиваясь ничьей) 27.hg3 гс5 28.gh4 eд6 29.hг6 dд2
30.сс1, и белые выиграли.

4.... гг4?!

В партии С.Дарьков - А.Косенко, 1978г. Было : 4.... гг4! 5.ег5
hg4 6.гс3 гд2 7.сс3 гс5! 8.дг6!? (После другого боя у белых
плохая позиция) 8.... hg7 9.гh8 eг6!! 10.hд4 (Если 10.he5 , то
10.... дс7 11.hд8 вв5 12.дв6 eд6 с выигрышем.) 10.... сд6!
диаграмма 11.hг6 вс5 12.дв6 ae7 с выигрышем.



5.дд2?

Проигрывает. Следовало играть 5.ас5! с
преимуществом (см.диаграмму)

5.... гс5!! 6.дг6

Если 6.hг6, то 6.... eg5 7.дв4 hg5!
8.hг6 вв5 9.ег5 дс7 10.гв6 вв6 с раз-
громом.

6.... hg7!! 7.гh8 eд6! 8.hг6 вс5!

9.гh4 дс5 10.ег5 eд6 11.hд4 вс5

12.дв6 вв6 Белые сдались.

Прекрасная комбинация!

..Партия №14.

С.Натоя - И.Рабинович

Киев. 1936г.

"Обратная игра Бодянского."

1.сд4 вг5 2.гв4 дс5 3.вс3

Возможно 3.hg3 ec3 4.вд4 eд6! 5.гг4 gh6 6.дс5 с равной игрой.
Интересно развивалась партия А.Семенов - И.Тимковский, 1931г.
3.гс3 ec3 4.дв4 gh6 5.гг4 eд6?! (Спокойнее 5.... вв5 6.сд2 ec3
7.дв4 eд6 8.вс3 ae5! 9.гд6 ce5 с равной игрой.) 6.вв5 ac5?! 7.
вс3 сь4 8.ае5 вг2 9.гс3 гс7! 10.hг3 сд6 11.вв2? (Проигрывает.
Следовало играть 11.сд4! ae5! 12.гд6 ac7 13.вв6!! cc3 14.сд2!
ac5 15.дд6 гг4 16.вв7 гг6 17.ег5 hh2 с шансами на ничью) 11.
... ac7! 12.eд2 вв6 13.вв3 вc5!! 14.сд4 (14.св4 вв7! 15.дс3
св6 x) 14.... св6! 15.ае5 вв7 16.дв6 гг2 17.hг6 ac5! 18.гс1
ег3, и черные выиграли.

3.... gh6 4.дв4 вв5 5.ав2 сд6

6.гс3 гг4 7.ег5 вг4 8.вв3 вг7

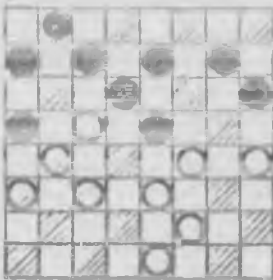
Обычно играют 8.... вc7 9.гг2 /Если 9.вг2, то 9.... гс7! с равной
игрой. Красивый вариант возможен после 9.... вг7? 10.дс3! гд2
11.сс3 ег4! (Не опасает и 11.... gh6 ввиду 12.дс5! гс7 13.ед4

eг4 14.гe5 dг4 15.гг3 сь6 16.гe5 dс7 17.гг2! сd6 18.ec7 bд8
 19.гг3! hг5 20.de5! с выигрышем, как было в партии В.Соков -
 - В.Кутыркин (малый чемпионат СССР, 1931г.) 12.eg5 gh6 13.гг4
 сь6 14.гe5 dг4 15.гe3 ed6 16.eg4 bc5 17.db6 ac5 18.гг3! ге5
 19.hг5 cd4 (Если 19.... ге7, то 20.gh4 eg3 21.hг4 cd4 22.сc7
 ab6 23.гг2! ac3 24.гг3 ed6 25.гг6 с выигранным окончанием)
 20.bc5!! db2 21.ac1 db4 22.fд6 hг4 23.гe5 bc3 24.eg6 ab4
 25.de7 гd6 26.гг7 ba3 27.gh8 ab2 28.ca3 ca2 29.hc3! db4 30.
 ae7 dг6 31.гг2 ге5 32.гг3 с выигрышем. Анализ В.А.Сокова./
 9.... hг7 с равной игрой.

9.дe3 гd2 10.сe3 gh6 11.дe5! ac7?

Проигрывает, Следовательно играть 11... bc7 с равной игрой.

диаграмма



12.гг2 ге7 13.гг4 ge3
14.gh4 gh5 (см. диаграмму)
15.сc1! ac3 16.дd2! ea1
17.hc5! hг4 18.дd3 гd2
19.дe5 dг4 20.сь6 ec5
21.сc7 cд4
22.сc5
 Черные сдались.

Партия №13.

С.Натов - В.Тидаров
Чемпионат ВЛСПС. 1958г.

"Обратный косяк."

1.сb4 ге5 2.гг4 гг6 3.сc3 ге5
4.ab2 eg3 5.hг4 ba5

Часто играют и 5.... ac5 6.ba6 ec5 Далее возможно : 7.сe hг7
 8.bc3 гг6 9.gh2 cd6 10.гг3 ba5 11.ab6 ec7 12.gh4 ab6 13.hг3
 ba7 14.cd4 bc5 15.ab6 ca5 16.ab4 ec3 17.ab4 ab6 18.ba5 ac5
 19.ac7 ab6 20.ed2 ba5 (Плохо 20.... сь4? из-за 21.гe5!, гг2
 22.гe1) 21.дe3 ге7 с ничьей, как было в партии В.Габриелян - М.Ра-
 хунов (43 чемпионат СССР, 1983г.)

6.сc5 db4 7.ас5 сь6?!

Обычно играют 7.... hг7 8.ba3 - так любил играть С.Я.Натов
 (Интересно развивалась партия П.Святой - Л.Раши (Ленинград, 1961г)
 8.гг3 gh4 9.cd4 hг2 10.eg3 гг6 11.гe5 гг7 (Возможно и 11....
 гг5 12.gh4! cd6 13.ec7 bь4 14.hг6 eg5 15.ba3 с равной игрой.)

I2.gh2! hg5? (Следовало играть I2.... ca6) I3.ca6!! ec5 I4.db6 gh4 I5.bc3 ac5 I6.cd4 ce3 I7.df8, и белые выиграли) 8.... cb6 (Встречается и 8.... gf6 с равной игрой.) 9.ed4 ge3 I0.df4 gf6 Эта позиция являлась предметом острой теоретической дискуссии между киевскими и ленинградскими мастерами. Кисляк и в главе с С.Я.Натовым убедительно доказали, что шансы сторон тут равны. II.fe5! fg5 I.cb2 gh4 (Можно играть и I2.... ab4 I3.cc7 bf4 с равной игрой) I3.gh2 hg5 I4.ab4! ac7! I5.ef6 ca6! (Проигрывает I5.... ea6? I6.ce7 fa6 из-за I7.ed2 ge7 I8.de3 с выигрышем.) I6.fad8 ae5 I7.af6 ba4 I8.ce5 aa1 I9.fe3 ge7 20.df6 fe7 2I.fad8 ag7 22.aas, и ничья, как было в партии М.Коган - И.Куперман (Матч на первенство СССР по шашкам, 1947г.)

8.cd4 ac7 9.ac3!

Единственный ход.

9.... gh4

Нельзя играть 9.... ca6? или 9.... hg7 из-за комбинации I0.cb4! aa1 II.gh2 db4 I2.cd2 ag3 I3.fc3 с выигрышем.

I0.ba3 ef6

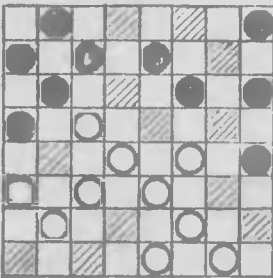
Лучше I0.... hg7! уравнивая игру.

II.cb2?!

Сильнее II.cd2! fg5 I2.fe5 fg7! I3.gh2! gf6 I4.eg7 hf6 I5.fg3 hf2 I6.eg1 с большим преимуществом у белых.

II.... fe7! (см. диаграмму)

диаграмма



Партия №16.

I2.ab4 fg5

Если I2.... ca6? то I3.fg3! hf2 I4.eg3 bc7 I5.gh4! fe5 I6.ad8 df2 I7.ge3 hg7 I8.db6 ac1 I9.ed4 с выигрышем.

I3.fg3

Сильнее I4.ba3 ef6! I5.fe5 gf4 I6.ee7 ca6 I7.ec7 bf8 с шансами на выигрыш.

I3.... hf2 I4.eg3 gh4 I5.gh2 hf2

I6.eg1 hg5! I7.fh6 hg7 I8.ba6 ce5

I9.df6 ba4 20.ce5 aa1 2I.ed6 ag7

22.de7 Ничья.

И.Риммер - С.Натов

Чемпионат ВУСПС. 1936г.

"Жертва Кукчева."

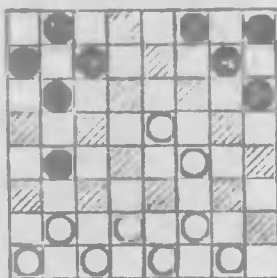
I.cd4 fg5 2.ac5 db4 3.ac5 ba4

4.е5 ег4 5.е65 сь6 6.сд6 ес5 7.hg3

Любопытно протекала партия Н.Васильев - Ю.Кустарев (чемпионат Ленинграда, 1970г.) 7.гe3 сь4 8.сe3 вa5 9.hg3 ас7 10.ед6 сe5 11.ег4 вь6 12.гd6 гf6 13.gh2? (Лучше 13.ег2 или 13.ав2) 13.... вa3 14.дe3 гe5 15.ег4? (Необходимо было играть 15.вь2 и на 15... gh4! (15.... hg7 16.сa2! ас1 17.дe7 гd6 18.сь4 ас3 19.вь4 ег4 20.еa5) 16.ег4 hf2 17.ег3) 15.... gh4 16.ег2 hg7 17.ав2 вa7 18.hg3 сe5! 19.вь4 ас5 20.гe5 hg5 21.сd4 гf4 22.еe5 hf6 23.дв6 ас5 24.сd2 гd4 25.дс3 ге7 26.сe5 ег6 27.гf4 гd4 28.гe5 вь4 29.вa3 сь3 30.гe3 сa2 31.гf4 дe1, и белые сдались.

7.... сe4 8.гf4 дe7

Новый ход, заслуживающий внимания. (см. диаграмму)
диаграмма



Партия №17.

9.гe3! вa5! 10.вс3 вa3 11.ед6

К интересной игре вело 11.gh4 ге7 и т.д.

11.... сe5 12.гd6 гf6 13.дe3 гe5

14.гf4 сh4 15.ед4 вь6 16.дe5 гf7

17.ед2 гf6 18.аe7 hf8 19.дe3 hg7

20.гe5!

Плохо 20.ав2? из-за 20.... gh6 и затем 21.... вa7 с большим преимуществом.

20.... вc5 21.вь4 ас5 Ничья.

С.Витов - И.Витовичи
Чемпионат ВПСКС, 1938г.

"Открытый."

1.дd4 дс5 2.дe3 сd6 3.сь4 вa5

4.дв6 ас7 5.вс5 дh4 6.ас5 гe5

Возможно и 6.... гe5 с интересной игрой.

7.дe3 гf6 8.вь2 вh4

В партии Е.Тюнев - В.Каплен (13 чемпионат СССР) последовало : 8.... hg7 9.гf4 gh4 10.вa3 гe5 11.сd4 сь6 12.ед2 ас7 13.сь2 гf6 14.гe5 вa5 15.ег7 гf4 16.ег5 hh8 17.гe3 сь6 18.вс3 hg7 19.гf4 еd6 20.сe7 гd6, о ничьей.

9.сь4 вe7

К интересной игре ведет 9.... гe5 10.вa3 ег6 11.ед2 гf7! 12. ас3 ге5 13.сd6 (Возможно и 13.ег4 с равной игрой) 13.... гf4 14.ег5 hf4 Далее возможно 15.вa5 gh6 16.сa2 вь6 17.сь4 hg7

18.ас3 hg5 (Если 18.... еd4, то 19.еe5 ab2 20.ас1 гf6 с равной игрой) 19.bc5! bb2 20.ас1 gh6 21.сb2 еd4 22.сc3 се5 23.сb4 ег4 24.bc5 bc7 25.вa3 cd6 26.сe7 af6 27.еe3 fd2 28.hg3 hf2 29.сc1 с ничьей, как было в партии А.Косенко - В.Варабашов, 1975г.

10.ва3

С перестановкой ходов партия пришла к одному из вариантов дебюта "Кол".

10.... bc5

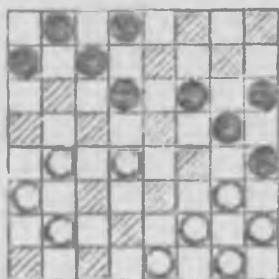
Возможно и 10.... сb6 11.ег4 (к равной игре ведут также 11.гf4 или 11.сd2) 11.... вd4 12.гg5 hf4 13.сc3 с равными шансами.

11.сb2

Обычно играет 11.сd6 се5 12.гf4 еe3 13.hb6 с равной игрой.

11.... gh6 12.гd4 еd6! 13.сe7 fd6 (см. диаграмму)

диаграмма



14.сc3! Плохо 14.ас5? из-за 14....

de5! и на 15.сd6 решает комбинация

15.... ab6! 16.гf4 еe3 17.fd4 hf2

18.еe3 bc5 с выигрышем.

14.... ab6 15.вc5 ba7

Лучше 15.... de5 16.еe3 hf2 17.ег3

сd6 18.ас7 ab6 19.gh4! (Хуже 19.вb4

ввиду 19.... ba7 20.еe5 сс5 21.ас7

gh4 22.дb6 hb2 с небольшим преимуществом у черных.)

19.... ег4 20.еe5! fб2 21.hf6 fd2

22.вb3 с ничьей.

16.гa3 hf2 17.ег3 de5 18.gh4 bc5?

Проигрывает. Следовало играть 18.... сd6 19.ас7 ab6 20.hg3

сc5! и белые выиграть не могут. Проигрывает 18.... de7? из-за

19.hg3! и т.д. После 18.... ег4? 19.вb4 белые также выигрывают.

19.дb6 ас5 20.hg3 de7 21.еd4! сe3

22.гсe еe3 23.hd4

Белые организуют прорыв.

23.... еd6 24.вb4 еf4 25.ас5 bc5

26.сe7 fd8 27.сe5 гe3 28.вb6 гf4

29.вa7 еb6 30.еe7 дb6 31.еe5 гe3

32.сd6 Черные сдались, так как на 32.... ег2.

последовало бы 33.сd4! вa7 34.еe5 и оппозиция в пользу белых.

Партия №18.

С.Натов - В.Соков
7 чемпионат СССР. 1938г.
"Косняк"

1.сг4 гс5 2.гг4 гг6 3.вс3 вг4
4.гв5 вг5 5.сд4 вг7 6.дв6 вг5
7.аб2 вг7 8.гг5

Красивый вариант возможен после 8.гг3?! 8.... гс5 9.вс3 гг6!
10.сб4 гс5 11.дс3 ег6 12.ед4 сс3 13.гд2 дс7! (Новинка.) 14.
вс5 вб4 15.вс5 сд6 16.сб4! (16.сд4? вб4 17.вс3 гг4 18.гн2
гс3 с виигрышем) 16.... гг4 17.гн2 гс3! 18.гд4! гс2 19.вс3
вб4 20.гг3! вб6 21.вг7 с ничьей. Анализ харьковского мастера
С.Бойко.

8.... гг4 9.гс5 гс5

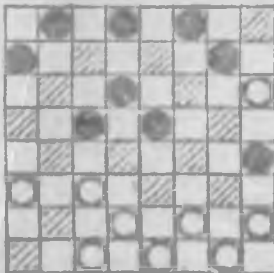
Интересно развивалась партия Е.Стуринков - П.Святой : 9.... дс5?!
10.гн6 сб6! 11.вс7 дб6 12.вс3 вд4 13.св5 гд4 14.св2 ед6 15.
сс3 дс3 16.гд4 сс3 17.вб4? (Следовало играть 17.ег2! гг6 18:
гд4 дс5 19.гг3! сс3 20.гг4 вг5 21.гг4 вб5 22.сб4 гс5 23.вд6
вс7 24.вб4 вб6 25.гг2 сд6 26.вв5 вб5 27.гс3 гс7 28.вс3 гс3!
29.гн2 дс5 30.гг3 сб4 31.ед4 вд2 32.дд8 дс1, и ничья) 17....
ед2! 18.вс3 вб5 19.гг2? гг6 20.гс3 гс3! 21.гг4 гс5, и белые
сдались.

10.гн6 вб6

Играют и 10.... гг6 11.вс3 сб6 12.вс7 дб6 13.гг3 вб5 с разной
игрой.

11.вс7 дб8 12.вс3 вд6 (см. диаграмму)

диаграмма



13.сб4

Интересный вариант указал в 1938г.
А.Семенов : 13.гс3 гс2 14.гс3 вб7?
(Лучше 14.... вб6) 15.сд4! вб, 16.
вб4 дс7 17.сд2 вг6? (Если 17.... сд4
18.вс5 сб6, то 19.вв5 вд4 20.ег2 с
преимуществом у белых. Но 17.... гг6
последует 18.ег2! гс5! (18.... сб6?
19.дс3!х) 19.вв5! сб6 20.вс7 дб8
21.дс3 вб7 22.гс3 с преимуществом у
белых) 18.гг3 гс5 19.гн4 вб6 20.дс3
вб5 21.гг5! гг4 22.сд4! вб5 23.гг6 вб2 24.гд8 дс1 25.дг5,
и белые виигривают. Эту идею использовал спустя 40 лет гроссмей-

стер М.Рахунов, и выиграл так у А.Койфмана в Кубке СССР, 1978г., но в другом дебюте.

13.... аb6 14.аа5 ба7 15.ас7 аb8

16.ас3 бс7 17.са2 са6 18.сн4?!

Неточность после которой черные получают преимущество. Следовало играть 18.гс3! аf2 19.гс3 аb6 20.гс3 ба5! 21.гн4 ас7 22.гf4 ег3 23.гf2 са4 24.се5 аf4 25.аb4 ас3 26.аb4 гf6 27.бс5гс5 28.ед2 гн4 29.гс3 са6! 30.ег5! аb4 31.гf6 с ничьей, как было в партии И.Куперман - А.Швидкий (чемпионат Украины, 1939г.)

18.... гf6 19.ба5 аb6 20.ас7 аb6!

21.ас3 са4! 22.гс3

Единственный ход.

22.... аb2 23.ас1 гс3 24.гf4 ег3

25.са2!

Самое лучшее. С.Я.Натов точно защищается и форсированно приводит партию к ничейному положению. Проигрывало 25.ед4? из-за 25.... ае5! 26.са2 ес3 27.аb4 гс5! 28.ед2 еf4 29.ас3 ба5! 30.бс5 гс3 31.са6 гf2 с выигранным окончанием.

25.... гb2 26.еf2 гс5 27.ас3 ба5

28.ед4 еf4 29.ае5 ас5 30.ег3 гf4

31.са4 се3 32.гd4 аb4 33.гн2 ба3

34.ас5 гс3 35.са6 аb2 36.ас7 еа2

37.гс3 ба1 38.са8 ае1 39.гн4 еа5

Создалось ничейное положение. Шашка f8 не проводится. В.А.Соков все же пытается запутать противника.

40.аг5 аd4 41.гd8 аh8 42.аг5 аd8

43.ед2 ас7 44.аг5 гс3 45.гс3 гс7

46.ас5 са6 47.се3 аb8 48.ас5 ба6

49.са3 аа3 50.ег5 еd6 51.гf4 се5

52.гс7 Ничья.

Партия №19.

И.Сретенский - С.Натов

7 чемпионат СССР, 1938г.

"Открытый."

1.са4 ас5 2.бс3 са6 3.сb4 ба5

4.аb6 ас7 5.аh2 гс5 6.гf4 гb6

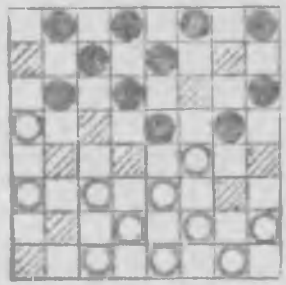
7.бс3

Часто встречается и 7.бс5 аb4 8.ас5 В партии И.Бхиттеев - С.Натов (7 чемпионат СССР) последовало : 8.... гн4 9.бс3 гс5 10. *

ed4 ee3 II.dг4 hg7 12.fg3 hf2 13.ge3 gf6 14.hg3 fg5 15.cb2 gh4 16.ed2 hf2 17.eg1 ef6 18.gf2 fg5 19.gg3 fe7 20.fg3 gh4 21.ba3 hf2 22.eg1 ef6 23.gf2 aa7 24.cb4 fg5 25.fg3 ef6 26. ba5 cd6 27.ce7 fd8 28.ab6 ac5 29.ab6 ba7 30.ce7 ab6 31.ab4 gh4 32.ed4, и ничья.

7.... ab6! 8.ba5 fe5 (см. диаграмму)

диаграмма



9.gb4

Возможно 9.fg3 gh4 10.ed4 hf2 II. ee3 fg7 12.dг6 с равной игрой. Иногда играют 9.cb2 ee3 10.hг4 (Если 10.fг6 ee5 II.cd4, то II.... hg7 12.hg3 gf6 13.ac3! ac5! 14.gг4 gh4 15.ef2 aa7 16.fg5! hg5 17.eg7 fh6 18.de5 ad6 19.cb4, и ничья) 10.... bc5! (Хуже 10.... ef6? из-за II.ab4! с преимуществом у белых) II.cd4 hg7 12.ab6 ad5 13.fд6 ee7 14.fg3! fe7 с равной игрой.

9.... ee3 10.fг6 ee5 II.cd4 hg7!

Черные поддерживают напряжение. В партии Б.Блиндер - С.Натов (7 чемпионат СССР, 1938г.) было : II.... ac5 12.ba6 cc3 13.ab4 gh4 14.ac7 bd6 15.eg5 hf4 16.gf2 dc7 17.cd2 hg7 18.fg3 ad5 19. ad3 fd2 20.ec3 cd6 21.gг4 ee3 22.hг4 fg6, с ничьей.

12.gг2

В партии А.Косенко - И.Доска (40 чемпионат СССР, 1980г.) было : 12.bc5 ab4 13.ac3 cd6 14.hg3 gf6 15.gh2! fe7! 16.gг4 ba5 17.hg3 gh4 18.cb2 hf2 19.eg3 de7 20.gh4 ba7 21.ba3 cb6 22. fg5 hf4 23.eg5 bc5 24.ab6 ac5 25.gh6 cb4 26.ac5 ab4 27.cd4 ba3 28.ac3 cd6 29.hg5 fh4 30.hg7 hg3 31.gг8 fg2, с ничьей.

- 12.... ee6 13. ce5 ab4 14.ac3 cd6
- 15.cb4 ee5 16.fg5 gh4 17.de5 fd4
- 18.gg3 fe7 19.gg3 ab6 20.gg7 bc7
- 21.cd4 cb6 22.ac3 bc5 23.cb6 ac7

Позиция упростилась.

- 24.cd4 e-6 25.fg3 de7 26.gг2 ba5
- 27.hc5 gh4 28.ac5 fg4 29.eg5 hf4
- 30.fg3 fe3 31.gг4 ee5 32.hг3 gh6

11.сd6 gh4 12.gh4 gh5 Ничья.

Партия №20.

Д.Потапов - С.Натов

7 чемпионат СССР. 1938г.

"Обратная городская партия."

1.сd4 gh5 2.gh4 gh6 3.сc3 ba5!

4.gh3 ch6 5.gh4?!

К равной игре ведет 5.ed4! bc5 6.db6 ac7 (6.... ac5 7.de3 с равной игрой.) 7.ab2 ab6 8.bc5 bd4 9.gh4 gh3 10.сg7 hf6 II. hf2.

5.... gh3 6.hf2 hc5 7.hg3 gh6 8.gh4 hg7

В партии Н.Сретенский - Д.Косьюков (13 чемпионат СССР, 1951г.) было : 8.... fg7 9.fg3 fg5 10.hf6 gh5 11.gh4 gh3 12.gh4 gh6 13.gh4 hg7 14.cd2 ba7 15.gh2 gh5 16.de3 gh3 17.hf2! hg5 18. hg3 gh4 19.gh4 gh6 20.fg5 gh5 21.gh6 de7 22.cd4 gh3 23.bd2 de5 24.ab2 gh6 25.ac3 cd4 26.сc5 bd4 27.ab4! fg5 23.ha6 ab6 29.сc5 aa1 30.gh6, с ничьей.

9.fg3?

Неточность. Следовало играть 9.ed4! сa3 10.fad4 de5 11.сc5 ba7 12.gh2 hg5 13.cd6! с равной игрой.

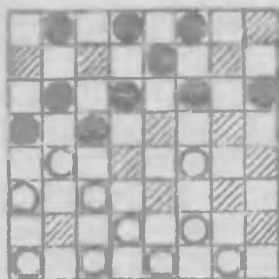
○ 9.... gh5 10.gh4?

Слабый ход. Необходимо было продолжать 10.gh4 и т.д.

10.... gh3 11.hf2 gh6 12.gh4?

Окончательно проигрывает. Спасение еще было после 12.ed4 сa3 13.fad4 (см. диаграмму)

диаграмма



12.... fg5! 13.fg3 gh3 14.gh4 gh6

15.gh4 gh5 16.gh5

Убедившись в безнадежности других продолжений, белые решили пробраться в дамки.

16.... gh3 17.gh6 gh2 18.fg7 de7

19.gh8 gh6 20.ha7 ba6 21.cd2 hg5

22.de3 fg7 23.gh2 gh6! 24.gd4 сa3

25.fad4 gh4! 26.gh7 gh3! 27.gh2 gh5

28.gh5 gh5 29.gh2 gh4 30.gh4 gh3!

Заключительная жертва, быстро решившая партию.

31.gh4 gh1 32.fg5 gh3 33.gh6 ad2 34.сa1 aa1

Белые сдались, так как на 35.еd2 последует 35.... аh8 36.hg5 на1 37.ас3 аh4 38.hg7 еe5 с выигрышем. Прекрасная партия!
Партия №21.

С.Натра - И.Поляк

7 чемпионат СССР, 1938г.

"Обоюдная королевская партия."

1.сb4 гe5 2.еf4 еf6 3.ьa5 гe5
4.ьc3 еe3 5.аf4 еf6 6.сb2

В партии Т.Шульман - И.Куперман было : 6.гe3 гe5 7.сb4 ас5?! (Лучше 7.... аh4 8.еd4 ес3 9.ьa2 hг2 10.еg3 с равной игрой.) 8.ьd6 еd4 9.еc5 еe3 10.ьb4! сa5 (Проктривает 10.... ьd4? из-за II.еd2 сe5 12.аd6 аe3 13.ьb2 ас7 14.ьa3 сe5 15.аь6 с выигрышем.) II.ас7 ас4 (Плохо II.... ьd6? 12.сa7 аf6 ввиду 13.еd2 еd4 14.аf4 гe5 15.гe5! аf6 16.ьс5 с выигрышем) 12.еd2 аь6 13.аd6 ьс5 14.сd2 сe7 15.дс3 аь2 16.ас3, и белые достигли преимущества, которое благодаря точной игре противника довели до победы.

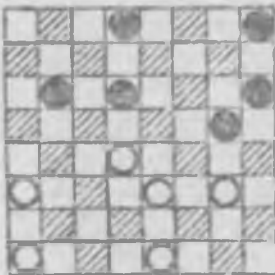
6.... гe5 7.гe3 аh4!

Если 7.... гe7, то 8.аf2! аh4! 9.еd4 е. 10.гe3 hг2 11.еg3 hг7 12.гe5! ьb4 13.аg5 ес3 14.ьa4 ьс5 15.аь6 ас5 16.аь6 гf6 17.гf4 аe7 18.аь2 сd6 19.hg3 ьс7 20.аh4 гe5 21.аь6! сe5! 22.hg7 еg3 23.хf2 сь4 с ничьей, как было в партии М.Сычев - В.Иванов (четвертьфинал 14 чемпионата СССР, 1952г.)

8.еd4 hг2 9.аf6 гe7

Лучше 9.... гe7! 10.еg3 гe5 11.гf2 hг7 12.гe3 гf6 13.сb4 гe5! 14.аh4 еg3 15.hg4 ьс5 16.hg6 аe5! с равной игрой.

диаграмма



10.еe3 еe3 11.ьc3! аe5!

Хуже II.... аh4? из-за 12.сd4 hг2 13.еg3 hг7 14.аh4 гf6? 15.гe5! hд2 16.ьс3 аь4 17.аg5 с большими шансами на выигрыш у белых.

12.гe5 еe5 13.ас7 ьd6 14.сd4 ес3

15.аd4 аь6 (см. диаграмму)

16.аf2 Сильная, благодаря занятому центру, партия белых не может быть выиграна ввиду комбинационных угроз черных. Например, если 16.аь2 hг7

17.аь4, то 17.... гf6! (Нельзя 17.... ьa5? из-за 18.аh4!) и на 18. ьa3 или 18.ьa5 последовало бы 18.... ьс5, 19.... ас7 и 20.... аh4

Если же 18.gg4, то 18... bc5 19.ab6 gg5 и т.д.

16... hg7 17.ab4 gg4! 18.ac5

Вынужденно.

18... bd4 19.gg7 gg6 20.gg4 gg5

21.g3 gg6 22.bc5 gg5 23.gg6 gg6

24.gg5 gg4 ничья.

Партия явилась ценным вкладом в теорию дебюта "Обратная городская партия."

Партия №22.

С.Натов - С.Блиндер

7 чемпионат СССР, 1938г.

"Федтва Куквена."

1.ca4 gg5 2.ac3 bd4 3.gg5 ab4 4.ac5 gg4

В партии С.Натов - Ф.Гуревич (чемпионат Киева, 1940г.) было : 4...

gh4 5.bc3 gg6 6.cb2?! hg7 7.ca4 gg5 8.bc3 cb6 9.ab2 dc7

10.gg3! hf2 11.gg3 с интересной игрой.

5.gg5 cb6 6.cd6 cc5 7.hg3 cb4

8.gg4 gg7 9.bc3 gg5 10.gg3 ab6

11.gg2 gg6 12.gg7 gg8 13.gg3

Встречается и 13.ed4 hg7?! (Можно и 13... ba3 14.de5 hg7 15.gg3 с равной игрой.) 14.ab2 ba3 15.ac5! bd4 16.cb5 bo7 (Возможно и 16... ab4 17.gg3 eg6 18.gh4 gd4 19.ac3 ba2 20.gg5 с ничьей, как было в одной из партий В.Литвиновича. Плохо 16... eg6 из-за 17.ac3 gd4 18.cb5 de7 19.bc3 eg6 20.ca4 bc7 21.hg3 ab4 22.ed2 gg7 23.gh4 gh6 (Если 23... ea6, то 24.hg5! gh4 25.de5 и т.д.) 24.gg7 hf8 25.hg5 cb6 26.de5! ba5 27.ea6! cc5 28.gg5 gg7 29.gh6!, и белые выигрывают. Анализ гроссмейстера А.Чулкова) 17.gg3 cb6 18.de3 bc5 19.gh4 gh6 20.ed2 hg5 21.gh6 gg7, и ничья.

13... hg7 14.gg4

Можно и 14.ed4 ba3 15.de5 с равной игрой, как было в партии В.Сок - Б.Блиндер (5.чемпионат СССР, 1934г.)

14... gg6

15.ab2 hg3

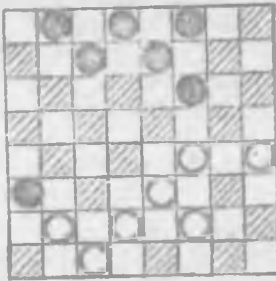
16.ed4 bo7

17.dv6 cc7

18.gg2! (см. диаграмму)

18... ga6

диаграмма



Партия №23.

19.гс5! фd4!

Если 19.... аf4, то 20.ег5 ас7 21.бс3
сd6 22.дс3 ба7 23.fg3 аь6 24.gf4
ба5 25.gh6 ас5 26.hg5! fh4 27.ге5
и черным лучше всего продолжать 27.
... сь4! 28.сd4 еf6 29.ег7 hg3 с
ничьей.

20.ег5 аь4

21.бс3 еf6

22.са5 ас7

Ничья.

И.Тимковский - С.Натов

7 чемпионат СССР, 1938г.

"Открытие."

1.сd4 ас5 2.бс3

В одной из партии С.Натова, игравшего черными, последовало : 2.gh4
са6 3.бс3 ба5 4.аь6 ас7 5.аь4 ае5 6.hg3 hg5! с острой игрой.

2.... сd6 3.сh4 ба5 4.аь6 ас7

5.аа5 га5 6.ег4

Б.М.Блиндер часто применял здесь острое продолжение 6.ед4?! ес3
7.аь4.

6.... аь6 7.аь2 ас6 8.ге3?!

Теория рекомендует 8.аь4! fg5 9.бс5! бd4 10.дс3 gh4 (П.Святой
применял 10.... fe7 11.ес5 ге3 12.ef6 ег5? 13.се7 аf6 с ин-
тересной игрой.) 11.еe7 fd6 12.бс3! сь6! 13.ас7 аь6 14.сь4
ба5! 15.бс5 аь4 16.fd6 бс3 17.gf4 аь4 18.fg3 hf2 19.ег3!gf6
20.gh4 ба3 21.hg3 сd2 (21.... сь2 22.gh2 ба1 23.дс7 ба6 24.
fg5 hf4 25.сс7 с ничьей) 22.се3 аь2 23.ед4 ба1 24.дс5 ас3
25.gh2! с ничьей.

8.... fg5 9.аь4 аь3 10.бг2 еf4

11.ае5 hf4 12.дс3 ба5 13.аь4 ас6

14.дс3 hg7 15.сd4 се3 16.fd4 (см. диаграмму)

16.... дс5!

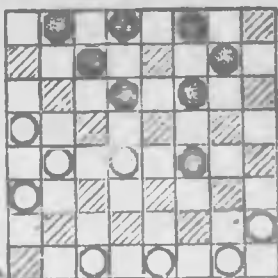
17.дс5 ге3!

18.аг2! ба7

19.fd4 ес3

20.bd2 сь6

диаграмма



- 31 -

21. ac7 ad4

22. ef2 ab6

23. hg3 fg5

24. de3 dc3

25. ed4 ef4

26. ee5 cb2

Ничья.

Партия №24.

Е.Тюнев - С.Натов

7 чемпионат СССР, 1938г.

"Кол."

1. cd4 fe5 2. bc3 ef6 3. cb4 hg7 4. bc5!

В партии В.Соков - С.Натов (командное первенство ВЦСПС, 1939г.) белые применили ход 4. ac3?!, однако черные после 4.... gf4! 5. ee5 ad2 6. ce3 ba5 получили отрывной позиционный перевес.

4.... db4 5. ac3 ef4 6. ab2 ee5 7. ef4

Возможно и 7. ba3! cb6! 8. ef4 ad7 9. ac3 fe5 10. fe3! hf2 11. eg3 gh4! 12. fe5 hf2 13. cd6! ce5 14. ab4 ca3 15. ed6 ce5 16. ah8 fb2 17. ha1 hg5! (Встречается в партии 7.... bc5 18. gf2! (18. hg3?! fe7! х.) 18.... fe7 19. fe3 ca4! 20. ee5 ab4 21. cd6 ce5 22. ah8 hg5 23. hg3 bc7 24. hg7 cd6 25. gh8 ab6 26. hg7 ba5 27. gh8 gh4 28. gf4 de5 29. ha7 bc3 30. gf2 cb2 31. fe5 ba1 32. ed6, с ничьей, как было в партии Н.Абациев - А.Ркст (Кубок СССР, 1985г.) 18. hg3 bc5 19. gf2 cd4 20. ah4 fe7 21. hd8 bc7 22. ab6 ac5 с ничьей, как было в партии Н.Абациев - В.Вайсер, 1960г.

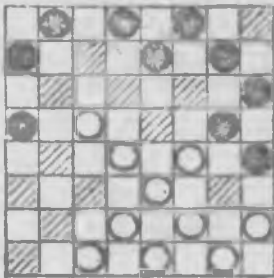
7.... cd6! 8. bc3 de4 9. ac5 fe5 (см. диаграмму)

10. e3?!

Лучше играть 10. fe3! hf2 11. ee3 gh4 12. ef2 ed6 13. ce7 fd6 14. fe5 ef4 15. ee5 ab6 16. cb7! (Если 16. hg3, то 16.... ab4! 17. gf4 de7 18. cb2 ba3 19. ac3! ac1 20. fe3 hf2 21. eg1 ce5 22. ef6 ee5 23. ad5 с ничьей) 16.... hg5 17. hg3 gh6 18. gf4 bc5 19. ab6 ac7 20. ac3 cd6 21. ec7 bd6 22. bc3 de5 23. ed6 gf4 24. ee5 hf4 25. ac7 ab6 26. fe3 fb4 27. ae7, и ничья.

10.... ed6 11. ee7 fd6 12. cb2!

диаграмма



22. de5 rd4

25. ab4 ed6

Плохо 12. fg3? hf2 13. eg3 из-за 13.... gh4! 14. cd2 hf2 15. fe5 af4 16. eg5 hf4 17. ge5 gh6! 18. gf6 de7 19. rd8 bc7 с выигрышем.

12.... ab6 13. de5 de7! 14. ee7 ba6

15. ea3! gf1 16. cd4 bc5 17. ab6 ac7

18. ab4 cb6 19. bc5!

Проигрывает 19. ba5? из-за 19.... bc5

20. ed4 ee3! 21. ab6 fg5 22. rd4 he3

23. hf4 ga7 с выигрышем.

19.... h44 20. ec5 ee3 21. rd4 ah4

23. he3 hf2 24. ea3 he5

26. ba5 de5 27. ed2 gf4

Ничья.

Партия №25.

С. Дюжнов - С. Натов

7 чемпионат СССР. 1938г.

"Обратная городская партия."

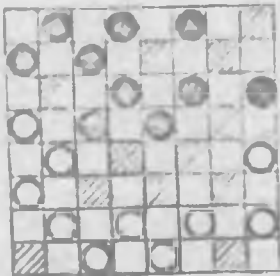
1. cb4 de5 2. ba5 bc5 3. ef4 ed6

4. bc3 fg5 5. cb4 ee3 6. ff6 ge5

7. gh4 hg7 8. gf2?

Этот эксперимент влечет за собой дальнейшие затруднения в развитии белых. Следовательно играть 8. hg3 с равной игрой. Далее возможно 8.... gf6 9. ab2 ed4! 10. er2 fe5 11. de3 de7 12. er4 er6 13. cd2 ab6 14. re3 ar2 15. ga1 eg3 16. hf2 hg5! 17. de3 gh4 18. er4 fe5 19. fg3 hf2 20. eg3 ed4 21. fg5 de3 22. gh6! ed2 23. gf2 ac1 24. gf4 ce5 25. hf4 fg7! (Проигрывает 25.... de5? ввиду 26. ba6! ee1 27. de7 rd6 28. bc3 eb4 29. ae7 с выигрышем.)

диаграмма



26. fe5! ar4 27. ba6 ce5 28. ae7 ba6

29. ea3 ra2 30. bc3 ah4 31. ae1 с

ничьей. Вариант указал выдающийся мастер И. В. Тимковский.

8.... ff6 9. ee2?

Необходимо было играть 9. fe3 с шансами на ничью. (см. диаграмму)

9.... ed4! 10. de3?

Плохи и другие продолжения.

Например: 10. de3? de5! 11. bf4 fe7

12. ec5 fg5 с выигрышем. Если 10. hg3?

то 10.... аь6 11.аь3 аь5 12.аь4 аь7 13.аь7 аь5 14.аь6 аь1
15.аь4 аь6 с выигрышем. На 10.аь3? решает 10.... аь6 11.аь3 аь3
с выигрышем. Шансы на ничью оставляло 10.аь3! аь2 11.аь3

10.... аь5 11.аь4 аь5 12.аь6 аь7
13.аь5 аь1 Белые сдались.

Партия №26.

М.Сусликов - С.Натов

Киев, 1938г.

"Городская партия."

1.аь4 аь5 2.аь3 аь5 3.аь4 аь4 4.аь6 аь5
5.аь4 аь7 6.аь3! аь2 7.аь3 аь6

Если 7.... аь6, то 8.аь3! аь5 9.аь4 аь6 10.аь6 аь3 11.аь4 аь5
(Можно и 11.... аь7) 12.аь6 аь5 13.аь2 аь7 14.аь4 аь3 15.аь6
аь5 16.аь2 аь7 17.аь3 аь7 18.аь2 аь4! 19.аь5 аь5 20.аь6 аь7
21.аь4 аь6 22.аь3 аь6! 23.аь5 аь5, и ничья, как было в партии
В.Соков - Д.Зеликман (6 чемпионат СССР, 1934г.)

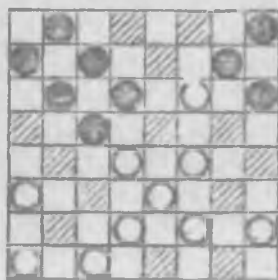
8.аь2! аь5?!

После 8.... аь7 9.аь4! аь5! 10.аь8 аь4! 11.аь5 аь5 12.аь6 аь6
13.аь4 у белых лучшее окончание.

9.аь4 аь6! 10.аь6 аь7 (см. диаграмму)

диаграмма

11.аь5?



Прогрывает. Необходимо было играть
11.аь7 аь8 12.аь3! (В партии М.Мар-
голин - Н.Кукуев (чемпионат Москвы,
1936г.) было 12.аь3 аь6! 13.аь3 аь6
14.аь4 аь5! 15.аь6 аь3 16.аь2 аь2
17.аь1 аь5! 18.аь3 аь7 19.аь4? аь5!
20.аь6 аь7 21.аь8 аь6 22.аь5 аь4 с
выигрышем.) 12.... аь6! 13.аь2 аь5
14.аь5! аь7 15.аь4 с преимуществом
у белых.

11.... аь4! 12.аь7 аь6! 13.аь5 аь4

14.аь3 аь1 Черные выиграли.

Партия №27.

Б.Шестаков - С.Натов

Чемпионат Украины, 1940г.

"Обратная игра Боянского."

1.аь4 аь5 2.аь4 аь5?! 3.аь5! аь4
4.аь5 аь6 5.аь6 аь5 6.аь4 аь3 7.аь6 аь5

Лучше играть 7.... аь5 8.аь3 аь6! (В партии А.Косенко - В.Бараба-
шов (блиц, 1977г.) было : 8.... аь4?! 9.аь5 аь4 10.аь2 аь6

11.еd2 dе7 12.hg3 bc5 13.гf4 bc7 14.гe3 ar2 15.гe3 гf6 16. bc3 cb4 17.еd4 cd6 18.ас5! ba3 19.сd4 ab4 20.гg5 hg7 21.дe3 bc3 22.дb2 ab4 23.сd2! ac1 24.ef4 ce3 25.гd2 ba3 26.дc3 re5 27.сb4! ac5 28.гf6 eg5 29.hb6 с выигрышем.) 9.гh3! cb4 10.аb2 ba2 11.ес3 bc5 12.сd4! ce3 13.гd4 re5 14.дf6 ge5 15.bc3 de7 16.гf2 bc7 17.гe3 ed6 18.сb2 ac5 19.ба3 cd6 20.гh5 ab4! 21. са5 ed4 22.гf4 df2 23.гe5 df4 24.гg1 hg7, и ничья, как было в партии А.Гантман - Ю.Королев (чемпионат ВЦСПС, 1988г.)

8.гh3 гf6 9.гe3 hg7?!

Лучше играть 9.... bc7! 10.гf4 cd6 11.bc3 bc5 12.аb2 de7 13. еd2 cd4 14.гg5 ac5! (Проигрывает 14.... de3? 15.дf4 ab6 из-за 16.ба3 bc5 17.аb4! ca3 18.гf2 ab4 19.са5 ed4 20.гe5! dh2 21.гg3 hf4 22.гc5 с выигрышем.) 15.гf4! eg3 16.сg7 hf6 17.hf2 fh4 18.bc3 ed6 19.гe3 cb4 20.гf4 ab6 21.гf2 bc5 22.гe3 ba3 23.сd4 ab4! (В партии А.Косенко - В.Барабашов (чемпионат Украины 1977г.) черные в цейтноте сыграли 23.... cb4?, что после 24.аe5! привело их к поражению) 24.аb6 bc3 25.дb4 aa7 с ничьей.

10.ef4

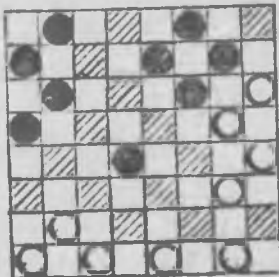
Заслуживает внимание предложенный И.Печурой 10.гh2

10.... ed4 11.гg5

Сильнее 11.ба3! bc5! 12.сb2 bc7 13.гf2 с преимуществом у белых.

11.... de7 (см. диаграмму)

диаграмма



12.гf2

В партии А.Войцесчук - В.Вигман (матч за звание чемпиона Латвии, 1973г.) было 12.гf2 bc5 13.еd2 bc7 14.гe3 df2 15.гe1 cd6 16.ба3 ab4! 17.сb2! ab6 18.ас3 ba2 19.ес3 de5 20.сb4 g5!! 21.гf4 re5 22.гd6 ce5 23.bc3 с... 24.ас5 гf6 25.гe7 fd2, и ничья.

12.... bc5

К острой игре ведет 12.... bc7?!, как было в партии А.Войцесчук - В.Вигман

(матч за звание чемпиона Латвии, 1973г.)

13.гe3 df2 14.гe1 bc7 15.дd1 cd6 16.аb2?!

Плохо 16.еd2? из-за 16.... ab4!! 17.аb2 ab6 18.bc3 ba5 19.гf2 de5 20.сb2 ed4 21.се5 fd4 22.гg3 de3! 23.дf4 гf6, и черные выиграли, как было в партии М.Смоляк - И.Куперман (чемпионат Украй-

ны, 1940г.) Сильнейшим продолжением является 16.сd2! dе5 17.гг2
сd4! 18.ас3 dь2 19.ас1 вь4 20.гe3 вa3 (Нельзя 20.... вь6? из-
- за 21.eд4! ес3 22.сb2 с выигрышем) 21.ав2 вь6 22.вс3 вc5!
23.сb4 ег4! 24.ьd6 гd2 25.ас3 во5 26.гe7 гd6 27.гг8 dе5
28.гь4 вc5, и ничья.

16.... сd4! 17.сd2 dе3! 18.гг4 dе5
19.гd6 вc5 20.гe7 гd6 21.гг8 dе5
22.гь4 вa1 23.вc5! Ничья.

3.00